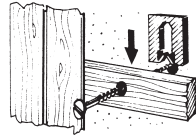


**92.5265.**

Anwendungsbeispiel  
nur für Innenausbau:



**Distanzplatten für Innenausbau**

aus Kunststoff mit Schlitz und Arretierhaken, zum Ausgleich von Distanzen bei Boden- Wand- oder Deckenmontagen.

**92.5265. . .** VE à 100 Stück

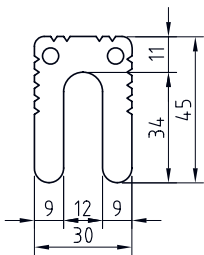
Code	B x L x S	Farbe
<b>401</b>	30 x 40 x 1 mm	weiss
<b>402</b>	30 x 40 x 2 mm	blau
<b>403</b>	30 x 40 x 3 mm	rot
<b>404</b>	30 x 40 x 4 mm	gelb
<b>405</b>	30 x 40 x 5 mm	grün

**Abm.: 30 x 55 mm**

<b>501</b>	30 x 55 x 1 mm	weiss
<b>502</b>	30 x 55 x 2 mm	blau
<b>503</b>	30 x 55 x 3 mm	rot
<b>510</b>	30 x 55 x 10 mm	braun

**Abm.: 30 x 60 mm**

<b>602</b>	30 x 60 x 2 mm	blau
<b>603</b>	30 x 60 x 3 mm	rot
<b>605</b>	30 x 60 x 5 mm	grün



**92.5266.**

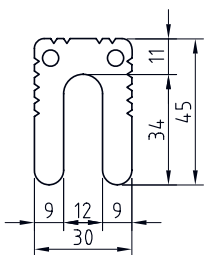


**Unterlagsplatten "Schiffti"**

aus Kunststoff Luran S, Hitzebeständig bis 90 ° Celsius. Belastbar 3100 kg pro Schiffti, betongrau.

**92.5266. . .** VE à 100 Stück

Code	Abmessung	Farbe
<b>3001</b>	30 x 45 x 1 mm	betongrau
<b>3002</b>	30 x 45 x 2 mm	betongrau
<b>3003</b>	30 x 45 x 3 mm	betongrau
<b>3005</b>	30 x 45 x 5 mm	betongrau
<b>3008</b>	30 x 45 x 8 mm	betongrau
<b>3010</b>	30 x 45 x 10 mm	betongrau



**92.5267.**



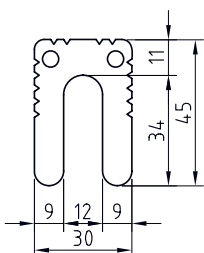
Transparent UV beständig

**Unterlagsplatten "Schiffti"**

aus Kunststoff Luran S, Hitzebeständig bis 90 ° Celsius. Belastbar 3100 kg pro Schiffti, Transparent UV beständig.

**92.5267. . .** VE à 100 Stück

Code	Abmessung	Farbe
<b>3001</b>	30 x 45 x 1 mm	transparent
<b>3002</b>	30 x 45 x 2 mm	transparent
<b>3003</b>	30 x 45 x 3 mm	transparent
<b>3005</b>	30 x 45 x 5 mm	transparent
<b>3008</b>	30 x 45 x 8 mm	transparent
<b>3010</b>	30 x 45 x 10 mm	transparent



**92.5268.**



**Unterlagsplatten "Schiffti"**

aus Kunststoff Luran S, Hitzebeständig bis 90 ° Celsius. Belastbar 3100 kg pro Schiffti, verschiedene Farben.

**92.5268. . .** VE à 100 Stück

<b>3002</b>	30 x 45 x 2 mm	braun
<b>3003</b>	30 x 45 x 3 mm	gelb
<b>3005</b>	30 x 45 x 5 mm	grün
<b>3008</b>	30 x 45 x 8 mm	blau