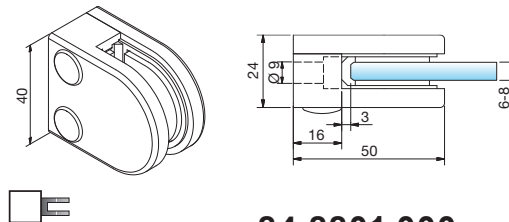


**V2A - Edelstahlklemmen, **

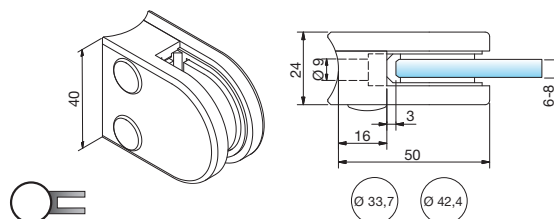
Werkstoff 1.4301, VA2 = matt gebürstet, ohne Sicherungsstift.

Für Vierkantrohr	VSG	Mono
84.8801.000.0602	-	6 mm
84.8801.000.6702	6,76 mm	-
84.8801.000.0802	-	8 mm



**84.8801.000.**

Für Rundrohr R17	VSG	Mono
84.8801.170.0602	-	6 mm
84.8801.170.6702	6,76 mm	-
84.8801.170.0802	-	8 mm



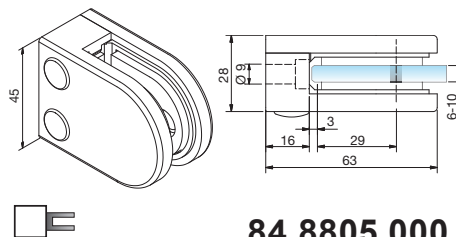
**84.8801.170.  
84.8801.210.**

Für Rundrohr R21	VSG	Mono
84.8801.210.0602	-	6 mm
84.8801.210.6702	6,76 mm	-
84.8801.210.0802	-	8 mm

**V2A - Edelstahlklemmen, **

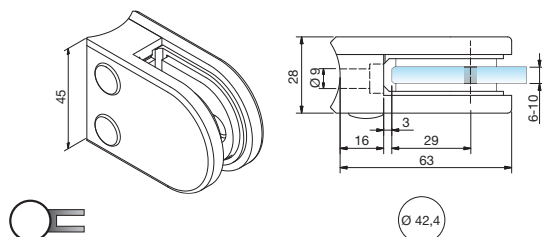
Werkstoff 1.4301, VA2 = matt gebürstet, mit Sicherungsstift.

Für Vierkantrohr	VSG	Mono
84.8805.000.0602	-	6 mm
84.8805.000.6702	6,76 mm	-
84.8805.000.0802	-	8 mm
84.8805.000.8702	8,76 mm	-
84.8805.000.9502	9,52 mm	-
84.8805.000.1002	-	10 mm



**84.8805.000.**

Für Rundrohr R21	VSG	Mono
84.8805.210.0602	-	6 mm
84.8805.210.6702	6,76 mm	-
84.8805.210.0802	-	8 mm
84.8805.210.8702	8,76 mm	-
84.8805.210.9502	9,52 mm	-
84.8805.210.1002	-	10 mm



**84.8805.210.**