

**84.9322.**  
**84.9323.**  
**84.9324.**

### Klemmbefestigung Edelstahl 1.4404, für Vierkantrrohr.

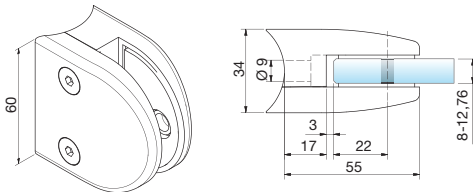
**VA2 = Edelstahl matt gebürstet**

MTS	P+S	VSG	Mono
<b>84.9322.02</b>	9322.VA2	8,76 mm	8 mm
<b>84.9323.02</b>	9323.VA2	10,76 mm	10 mm
<b>84.9324.02</b>	9324.VA2	12,76 mm	12 mm

**Bei Bedarf gesondert bestellen:**

- ☐ Sicherheitsstift VA Ø6 x 20 mm, mit Schlauchstück **84.9320.90** (9320VA) zugelassen für: 84.9324.02

Für andere Plattendicken auf Anfrage!



**84.9326.**  
**84.9327.**  
**84.9328.**  
**84.9329.**

### Klemmbefestigung Edelstahl 1.4404, für Rundrohr Ø 38 - 48 mm.

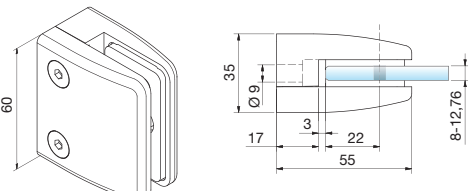
**VA2 = Edelstahl matt gebürstet**

<b>84.9326.02</b>	9326.VA2	8,76 mm	8 mm
<b>84.9327.02</b>	9327.VA2	10,76 mm	10 mm
<b>84.9328.02</b>	9328.VA2	12,76 mm	12 mm
<b>84.9329.02</b>	9329.VA2	11,52 mm	10 mm

**Bei Bedarf gesondert bestellen:**

- ☐ Sicherheitsstift VA Ø6 x 20 mm, mit Schlauchstück **84.9320.90** (9320VA) zugelassen für: 84.9324.02

Für andere Plattendicken auf Anfrage!



**84.9332. 84.9331.**  
**84.9333. 84.9334.**

### Klemmbefestigung Edelstahl 1.4404, für Vierkantrrohr.

**VA2 = Edelstahl matt gebürstet**

MTS	P+S	VSG	Mono
<b>84.9332.02</b>	9332.VA2	8,76 mm	8 mm
<b>84.9333.02</b>	9333.VA2	10,76 mm	10 mm
<b>84.9331.02</b>	9331.VA2	11,52 mm	
<b>84.9334.02</b>	9334.VA2	12,76 mm	12 mm

**Bei Bedarf gesondert bestellen:**

- ☐ Sicherheitsstift VA Ø6 x 20 mm, mit Schlauchstück **84.9320.90** (9320VA)
- ☐ Sicherungsplatte VA 24 x 22 x 2 mm, Ls/Rs verwendbar **84.4899.90** (4899VA)

### Klemmbefestigung Edelstahl 1.4404, für Rundrohr Ø 38 - 48 mm.

**VA2 = Edelstahl matt gebürstet**

MTS	P+S	VSG	Mono
<b>84.9336.02</b>	9336.VA2	8,76 mm	8 mm
<b>84.9337.02</b>	9337.VA2	10,76 mm	10 mm
<b>84.9339.02</b>	9339.VA2	11,52 mm	
<b>84.9338.02</b>	9338.VA2	12,76 mm	12 mm

**Bei Bedarf gesondert bestellen:**

- ☐ Sicherheitsstift VA Ø6 x 20 mm, mit Schlauchstück **84.9320.90** (9320VA)
- ☐ Sicherungsplatte VA 24 x 22 x 2 mm, Ls/Rs verwendbar **84.4899.90** (4899VA)

**Info:**

MTS 84.9322 bis 84.9338 in VA1 = Edelstahl poliert, auf Anfrage.