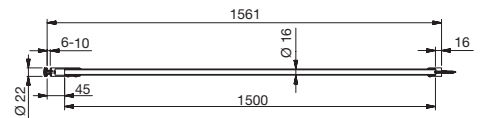
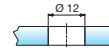


80.8448.MS07

Stabilisationsstange,

Glas-Wand, Ø 16 mm, Messing glanzverchromt,
Rohrlänge 1500 mm, für Glasdicke 6 - 10 mm.
(P+S 8448MS7-1500)

Rohrlänge 1500 mm, beliebig kürzbar
Befestigung mit Durchgangsbohrung
am Glas.



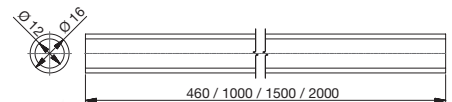
80.8448.MS07

Stabilisationsstange, Rohr Ø 16 mm,
aus Aluminium spezialgebeizt, Chromglanz.

80.8449. . .

Code	P+S	Rohrlänge
0460	8444-1E6EV5-460	460 mm
1000	8444-1E6EV5-1000	1000 mm
1500	8444-1E6EV5-1500	1500 mm
2000	8444-1E6EV5-2000	2000 mm

Rohrlängen beliebig kürzbar



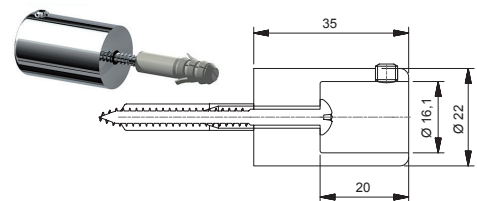
80.8449.

80.8451.MS07

Wandanschluss 90°

für Stabilisationsstange, Messing glanzverchromt.
(P+S 8444MS7-W)

für Rohr Ø 16 mm



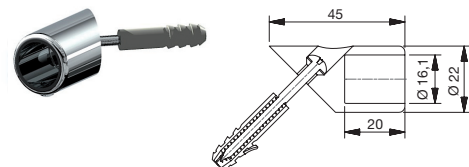
80.8451.MS07

80.8453.MS07

Wandanschluss 45°

für Stabilisationsstange, Messing glanzverchromt.
(P+S 8446MS7-W45)

für Rohr Ø 16 mm



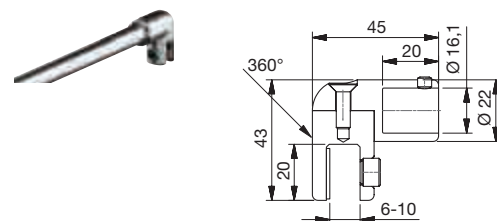
80.8453.MS07

80.8455.MS07

Glasanschluss

für Stabilisationsstange, Messing glanzverchromt,
für Glasdicke 6 - 10 mm.
(P+S 8444MS7-G)

für Rohr Ø 16 mm



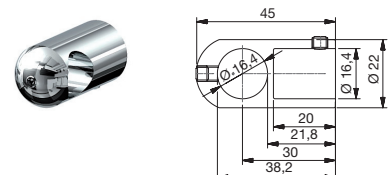
80.8455.MS07

80.8457.MS07

T-Verbindungsstück

für Stabilisationsstange, Messing glanzverchromt,
für Glasdicke 6 - 10 mm.
(P+S 8447MS7-T)

für Rohr Ø 16 mm



80.8457.MS07