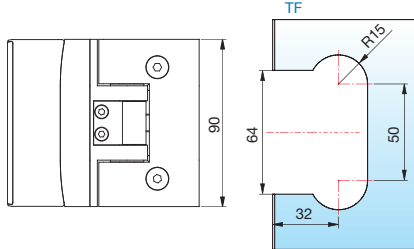
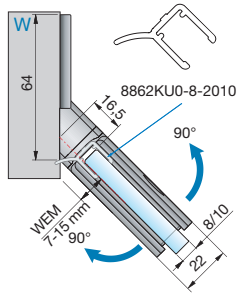


Glasbearbeitung für 8 mm Glas mit Dichtprofil 8857KU0-8-2010



Glasbearbeitung für 8 mm Glas mit Dichtprofil 8862KU0-8-2010

80.8414.

Duschpendeltürband Pontere,

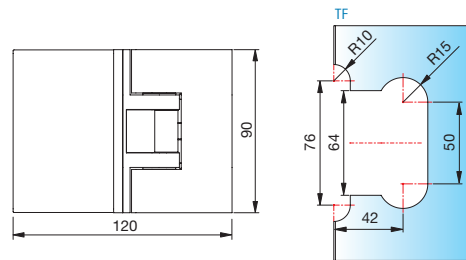
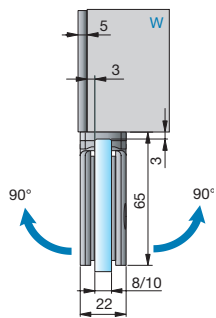
Glas-Wand, 135°, Messing, beidseitig 90° öffnend, selbsttätig schliessend auf den letzten 15-20°, mit verstellbarer Nulllagenstellung, Langlochverstellung, für Glasdicke 8 und 10 mm.

80.8414. . .

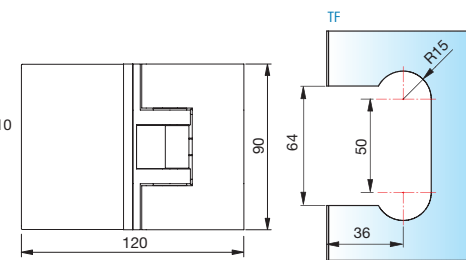
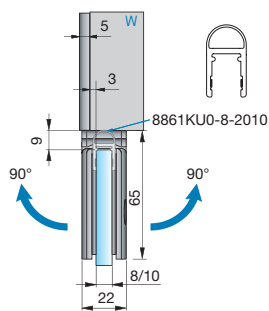
Code	P+S	Ausführung MS
MS07	8414MS7	glanzverchromt
MS10	8414MS10	mattverchromt
MS22	8414MSPVD22	Edelstahleffekt

Tragfähigkeit (2 Bänder): 50 Kg

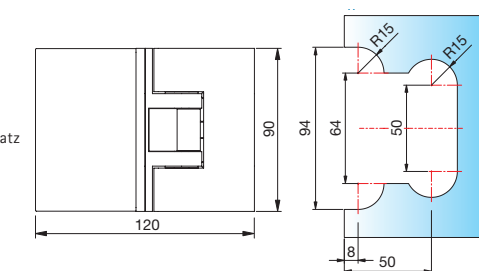
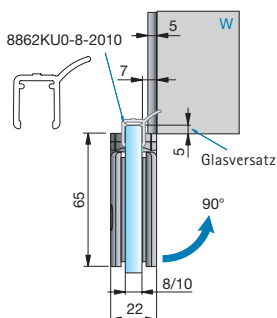
-Dichtprofil gesondert bestellen, siehe Katalogseite



Glasbearbeitung für 8 mm Glas ohne Dichtprofil



Glasbearbeitung für 8 mm Glas mit Dichtprofil 8861KU0-8-2010



Glasbearbeitung für 8 mm Glas mit Dichtprofil 8862KU0-8-2010

80.8412.

Duschpendeltürband Pontere,

Glas-Wand, 180°, Messing, einseitig 90° öffnend, selbsttätig schliessend auf den letzten 15-20°, mit verstellbarer Nulllagenstellung, Langlochverstellung, für Glasdicke 8 und 10 mm.

80.8412. . .

Code	P+S	Ausführung MS
MS07	8412MS7	glanzverchromt
MS10	8412MS10	mattverchromt
MS22	8412MSPVD22	Edelstahleffekt

Tragfähigkeit (2 Bänder): 50 Kg

-Dichtprofil gesondert bestellen, siehe Katalogseite

Legende: ST = Seitenteil, TF = Türflügel, W = Wand