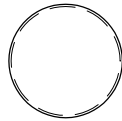
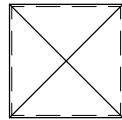


**64.7400.****64.7400. . .**

Rundrohr-Kappen,

aus Stahl schwarz, zum Aufschiessen, für Rundrohr.

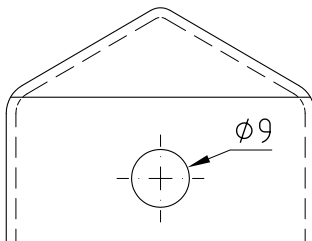
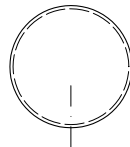
Code	07	10	12	15	20	25	30	35	40
Rohr- ϕ	3/4"	1"	1 1/4"	1 1/2"	2"	2 1/2"	3"	3 1/2"	4"

**64.7401.****64.7401. . .**

Vierkantrohr-Kappen,

aus Stahl schwarz, zum Aufschiessen, für Vierkantrohr.

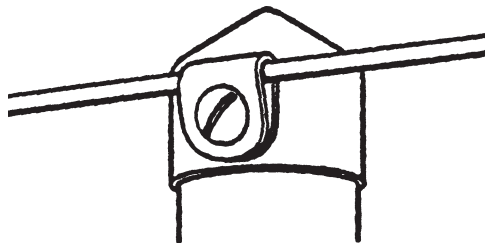
Code	040	050	060	080	100	120	150
4-kt.Rohr	40	50	60	80	100	120	150 mm

**64.7403.****64.7403. . .**

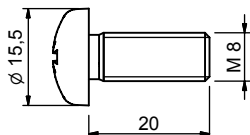
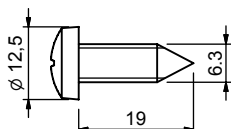
Rundrohr-Kappen,

zum Aufstecken und seitlichem Loch, aus LM Roh.

Code	07	10	12	15	20	25	30
Rohr- ϕ	3/4"	1"	1 1/4"	1 1/2"	2"	2 1/2"	3"

**64.7405.40****64.7405.40****Schlaufen gepresst,**

Edelstahl V2A rostfrei.

**64.7406.40****64.7406.40****Metallschrauben M8 x 20 mm,**Edelstahl V2A rostfrei, mit Flachkopf ϕ 15,5 mm und Schlitz.**64.7407.40****64.7407.40****Blechschraben 6,3 x 19 mm,**Edelstahl V2A rostfrei, mit Flachkopf ϕ 12,5 mm und Kreuzschlitz.