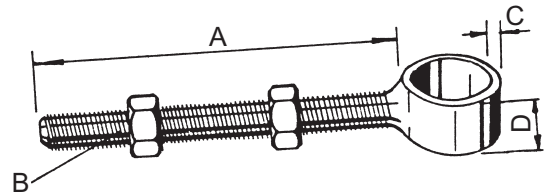


**63.7091. . .**

Spezialband,  
aus Stahl schwarz, für Rundrohr.

Code	07	10	12	15	20
Rohr-Ø	¾"	1"	1¼"	1½"	2"
Mass A	145 mm	175 mm	190 mm	230 mm	240 mm
Mass B	M12	M16	M20	M22	M24
Mass C	6 mm	7,5 mm	8 mm	8 mm	10 mm
Mass D	25 mm	30 mm	30 mm	30 mm	30 mm

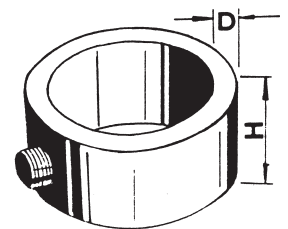


**63.7091.**

**63.7093. . .**

Stellringe,  
aus Stahl schwarz, für Rundrohr.

Code	07	10	12	15	20
Rohr-Ø	¾"	1"	1¼"	1½"	2"
Mass D	6 mm	7,5 mm	8 mm	8 mm	10 mm
Mass H	25 mm	30 mm	30 mm	30 mm	30 mm

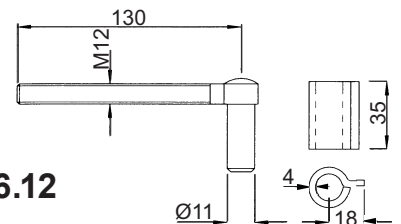


**63.7093.**

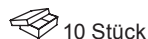
**63.7126.12**

Schraubbänder mit Anschweissrollen,  
Schraubkloben M12 aus Edelstahl, Bandrollen aus Stahl roh.

**63.7126.12**

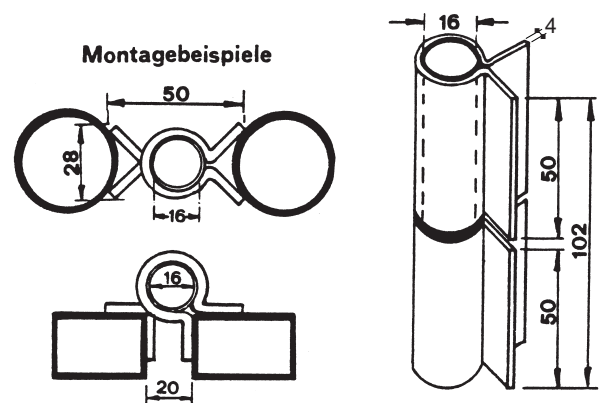


**63.7094. . .**



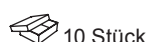
Winkelband,  
aus Stahl blank, zum Anschweissen, 2-teilig, mit festem Dorn und Messingzwischenring.

Code	Beschrieb
00	komplettes Band
90	Messing-Ring, einzeln
92	oberer Lappen, einzeln

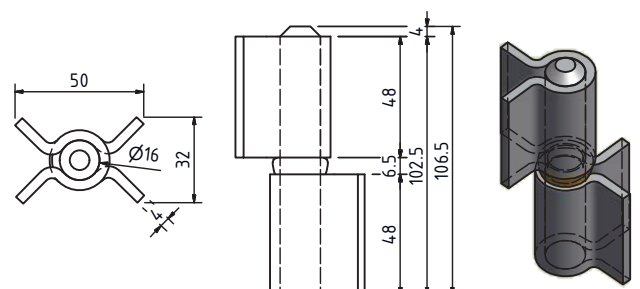


**63.7094.**

**63.7095.N.103**



Winkelband,  
aus Stahl blank, zum Anschweissen, 2-teilig, mit losem Dorn und Druckkugellager.



**63.7095.N.130**