

**53.1940.**

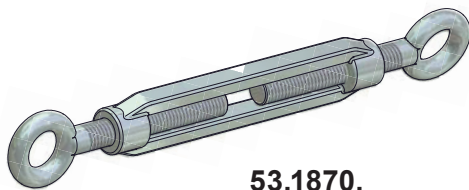
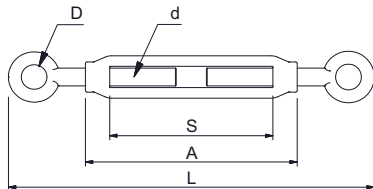
### Inox Spannschlösser DIN 1480 mit 2 Ösen



Edelstahl A4 rost- und säurebeständiger Stahl, B = zulässige Belastung (Sicherheit ca. 5-fach). Die angegebenen Masse sind Cirkumasse.

#### 53.1940. . .

Code	Gewinde Zoll / M	Mass A mm	Mass F mm	Mass H mm	Mass J mm	B in kp
04	3/16" -	72	52	31	8	80
06	1/4" / M6	110	74	50	10	160
08	5/16" / M8	110	80	52	11	270
10	3/8" / M10	125	95	59	15	380
12	1/2" / M12	125	107	66	17	680
16	5/8" / M16	170	146	85	22	1000
20	3/4" / M20	200	170	100	24	1600



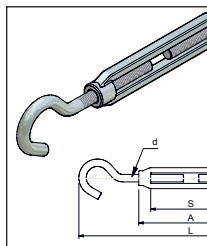
**53.1870.**

### Spannschlösser, mit 2 Oesen

im Gesenk geschmiedet, Sicherheit ca. 5-fach, B = zulässige Belastung. 1 = Promatverzinkt / 2 = Feuerverzinkt

#### 53.1870. . .

Code	d	Oberfläche	A in mm	S in mm	D in mm	L in mm	B in kp
05	M5	1	78	58	9	128	60
06	M6	1	110	85	10	160	125
08	M8	1	110	80	12	160	250
10	M10	1	125	85	14	205	350
12	M12	2	140	80	18	215	550
14	M14	2	140	85	18	255	825
16	M16	2	170	105	22	260	1100
20	M20	2	200	125	25	305	1600
21	7/8"	2	350	280	25	460	1600
22	M22	2	220	135	24	355	2000
24	M24	2	255	145	28	390	2500



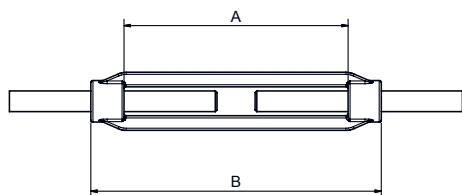
**53.1870.0699**

#### 53.1870.0699

### Spannschloss, mit 2 Haken

im Gesenk geschmiedet, Stahl promatverzinkt.

0699	M6	1	100	76	-	150	60
------	----	---	-----	----	---	-----	----



**53.1871.**

### Spannschlösser, blank

mit beidseitigen Anschweissenden!

#### 53.1871. . .

Code	Gewinde	A mm	B mm
106	M6	80	110
108	M8	80	110
110	M10	90	125
112	M12	90	125
114	M14	95	140
116	M16	115	170
120	M20	130	200