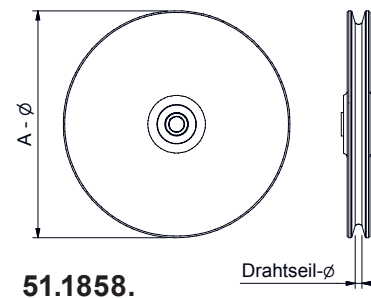
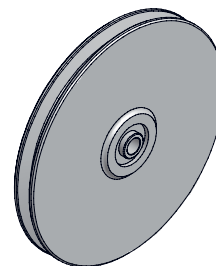


**Spezial - Seilrollen**

Stahl verzinkt mit Kugellager und Führungsbüch für Bolzen  
 Ø - 20 mm, für Toraufhängung, ohne Tragbolzen.

**51.1858. . .**

Code	A - ø	für Drahtseil...
<b>225.09</b>	225 mm	9 mm
<b>270.11</b>	270 mm	11 mm
<b>300.11</b>	300 mm	11 mm
<b>300.13</b>	300 mm	13 mm



**51.1858.**

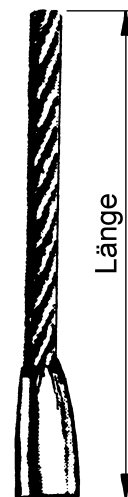
**Stahldrahtseil,**

verzinkt, für Kipptore fertig konfektioniert für Hartmann-Fallsicherung Mod. 60, in Ausführung: Struppenseil in div. Grössen, WSH, Kreuzschlag rechts, verzinkt gezogen, Fasereinlage, einseits aufgepresste Anpresshülse blank, konisch / Fallsicherung anderseits abgebunden.

*in diversen Länge auf Bestellung !*

**51.1859. . .**

Code	Seil und Anpresshülse	Konstruktion
<b>90.09</b>	9 mm	6 x 31/186, t 5,10 (50 kN)
<b>90.10</b>	10 mm	6 x 31/186, t 6,22 (61 kN)
<b>90.11</b>	11 mm	6 x 31/186, t 8,47 (83 kN)
<b>90.12</b>	12 mm	6 x 36/216, t 9,28 (91 kN)
<b>90.13</b>	13 mm	6 x 36/216, t 11,22 (110 kN)



**51.1859.**