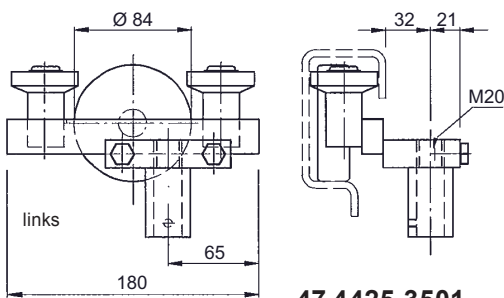


47.4425.3500
47.4425.3600

MIKO Laufwerk für Schiebefalttor und Schiebetore, Grösse 3

Tragkraft max. 500 kg, für Aufhängeschraube Ø 24,5 mm, Tragrollen Kugellager gelagert, Oberfläche promatverzinkt, passend zu Laufschiene MTS 47.4802. und 47.4804.

	<u>Für Profil</u>	<u>Mass A</u>	<u>Miko-Nr.</u>
47.4425.3500	50 mm	180 mm	4425/3/50K
47.4425.3600	60 mm	200 mm	4425/3/60K

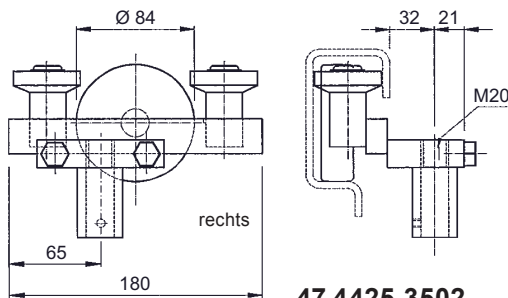


47.4425.3501

47.4425.3501

MIKO Laufwerk 4425/2/LZ für Schiebefalttor und Schiebetore, Grösse 3 links

Tragkraft max. 300 kg, für Aufhängeschraube Ø 24,5 mm, Tragrollen Kugellager gelagert, für Profil 50/60 mm, Oberfläche promatverzinkt, passend zu Laufschiene MTS 47.4802. und 47.4804.



47.4425.3502

47.4425.3502

MIKO Laufwerk 4425/2/RZ für Schiebefalttor und Schiebetore, Grösse 3 rechts

Tragkraft max. 300 kg, für Aufhängeschraube Ø 24,5 mm, Tragrollen Kugellager gelagert, für Profil 50/60 mm, Oberfläche promatverzinkt, passend zu Laufschiene MTS 47.4802. und 47.4804.