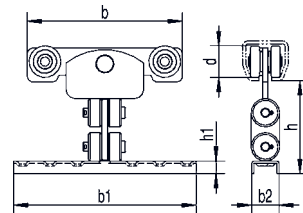


**HELM Doppelgelenk-Rollapparat, doppelpaarig**

Stahl galvanisch verzinkt, mit Pendelgelenk aus Kunststoff bzw. Stahl, einschliesslich Flansch und Doppelgelenk für dichtschiessende Toranlagen.

**40.1390. . . für manuelle Torbetätigung**

Code	03	04	05
<b>Profil</b>	<b>300</b>	<b>400</b>	<b>500</b>
b	136	180	238
b1	160	210	264
b2	24	30	38
d	28	34	48
h	82	101,5	122
h1	11	15	20
Mod.	300	400	500



**40.1390.**

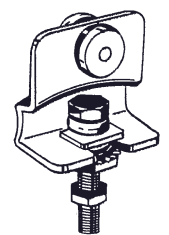
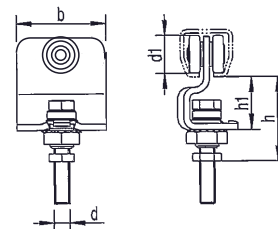
► Tragkraft pro Rollapparate und Laufschiene siehe Seite 40.1016

**HELM-Rollapparate, einpaarig**

Stahl galvanisch verzinkt, mit einem Gleitlager, für **Falt- oder Harmonikatüren**, höhenverstellbar.

**40.1364. . . für manuelle Torbetätigung**

Code	01	03	04	05
<b>Profil</b>	<b>100</b>	<b>300</b>	<b>400</b>	<b>500</b>
b	50	68	90	110
d	M10	M12	M16	M20
d1	Ø22	Ø27,9	Ø34	Ø48
h	54+12	63+13	76+13	97+25
h1	33	39	48	64
<b>Tragkraft Kg</b>	<b>30</b>	<b>65</b>	<b>100</b>	<b>200</b>
Mod.	185	385	485	585



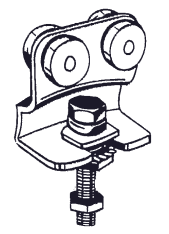
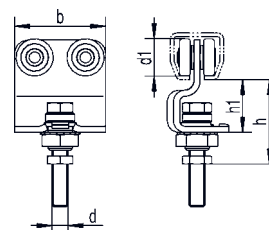
**40.1364.**

**HELM-Rollapparate, doppelpaarig**

Stahl galvanisch verzinkt, mit einem Gleitlager, für **Falt- oder Harmonikatüren**, höhenverstellbar.

**40.1365. . . für manuelle Torbetätigung**

Code	01	03	04	05
<b>Profil</b>	<b>100</b>	<b>300</b>	<b>400</b>	<b>500</b>
b	50	68	90	110
d	M10	M12	M16	M20
d1	Ø22	Ø27,9	Ø34	Ø48
h	54+12	63+13	76+13	97+25
h1	33	39	48	64
<b>Tragkraft Kg</b>	<b>45</b>	<b>85</b>	<b>150</b>	<b>300</b>
<b>*Tragkraft Kg</b>	<b>-</b>	<b>70</b>	<b>120</b>	<b>240</b>
Mod.	186	386	486	586



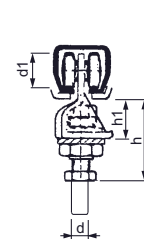
**40.1365.**

**HELM-Rollapparate, einpaarig**

in Guss lackiert, mit einem Gleitlager, **nur als Endtragrolle einsetzbar**, höhenverstellbar.

**40.1367. . . für manuelle Torbetätigung**

Code	03	04	05	06
<b>Profil</b>	<b>300</b>	<b>400</b>	<b>500</b>	<b>600</b>
b	38	38	56	84
d	M12	M16	M20	M24
d1	Ø27,9	Ø34	Ø48	Ø60
h	63+13	76+13	97+25	-
h1	39	48	64	-
<b>Tragkraft Kg</b>	<b>65</b>	<b>100</b>	<b>200</b>	<b>400</b>
Mod.	322	422	522	622



**40.1367.**

Technische Änderungen vorbehalten !