

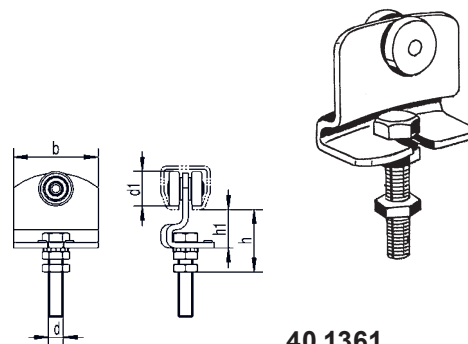
HELM-Rollapparate, einpaarig

Stahl galvanisch verzinkt, Laufrollen gehärtet und kugelgelagert für Temperaturbereich von -20°C bis +115°C ausgelegt, mit Pendelgelenk aus Kunststoff bzw. Stahl, höhenverstellbar.

40.1361. . . für manuelle Torbetätigung

Code	01	03	04	05	06	07
Profil	100	300	400	500	600	700
b	50	68	80/90	110	130	160
d	M10x40	M12x60	M16x70	M20x80	M24x150	M30x170
d1	22	28	34	48	60	89
h	41+10	52+20	63/60+20	77+17	100+75	130+70
h1	23,5	31	37,5/34,5	46,5	65	74
Mod.	190	390	490	590	690	790

Für Profil 100-500, mit kunststoffummantelten Rollen lieferbar



40.1361.

► Tragkraft pro Rollapparate und Laufschiene siehe Seite 40.1016

HELM-Rollapparate, doppelpaarig

Stahl galvanisch verzinkt oder Edelstahl-Rostfrei, Laufrollen gehärtet und kugelgelagert für Temperaturbereich von -20°C bis +115°C ausgelegt, mit Pendelgelenk aus Kunststoff bzw. Stahl, höhenverstellbar.

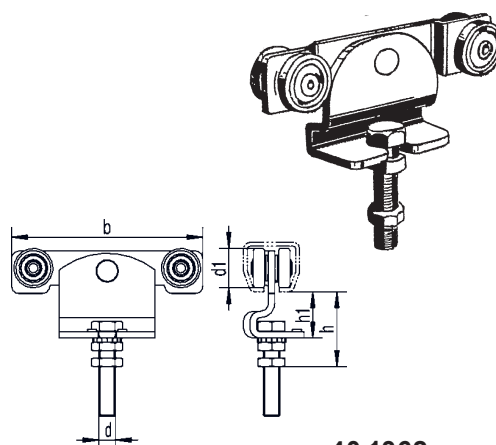
► Für manuelle Torbetätigung.

40.1362. . . Stahl galvanisch verzinkt (Code 01-07)

40.1377. . . Edelstahl-Rostfrei (V2A) (Code 01-05)

Code	01	03	04	05	06	07
Profil	100	300	400	500	600	700
b	105	136	180	238	234	308
d	M10x40	M12x60	M16x70	M20x80	M24x150	M30x170
d1	22/19*	28	34/33,5	48	60	89
h	42+10	52+20	63/60+20	77+17	100+75	116+85
h1	25	33	38/35*	47,5	65	74
Mod.	191	391	491X	591	691	791

*Massangaben für Rollapparat MTS 40.1377.01 + 04 aus Edelstahl-Rostfrei. Auf Wunsch mit Sonderfettungen, Kuhstallfett (amoniakbeständig).
Sowie Kunststoffummantelten Rollen MTS 40.1362.03.99/04.99/05.99, lieferbar.
X 40.1362.504 in Ausführung: Stahl blau passiviert



40.1362.

► Tragkraft pro Rollapparate und Laufschiene siehe Seite 40.1016

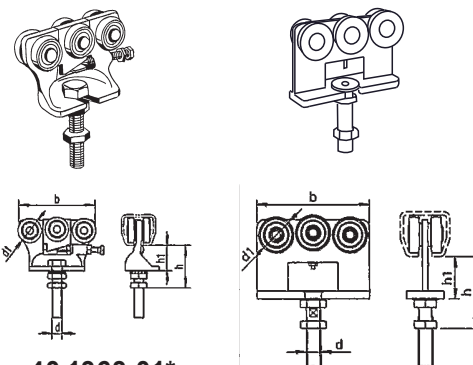
HELM-Rollapparate, doppelpaarig

Code 01* Guss lackiert, Code 03-06 Stahl galvanisch verzinkt, mit Gegendruckrolle, Rollen gehärtet und kugelgelagert für Temperaturbereich von -20°C bis +115°C ausgelegt, mit Pendelgelenk, höhenverstellbar.

40.1363. . . für manuelle Torbetätigung

Code	01*	03	04	05	06
Profil	100	300	400	500	600
b	65	90	120	160	190
d	M10x40	M12x60	M16x70	M20x90	M24x160
d1	22	28	34	48	60
h	40+8	52+20	59+18	77+17	100+75
h1	25	32,8	34	36,4	57
Mod.	192	392	492	592	692

*Masse für Grösse 01 (Helm 100)

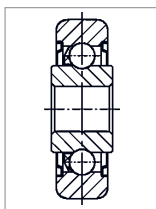


40.1363.01*

40.1363.03-06

► Tragkraft pro Rollapparate und Laufschiene siehe Seite 40.1016

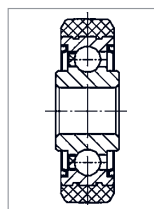
Info zu Laufrollen



Die Laufrollen sind für den Temperaturbereich von -20°C bis +115°C ausgelegt.

Sonderschmierungen auf Anfrage

1. Viehstallfett T = -10°C bis + 140°C
2. Hochtemperaturfett T = -30°C bis + 260°C
3. Tiefkühlfett T = -40°C bis + 140°C



Kunststoffummantelte Laufrollen. Diese Ausführung ist für Rollapparate in den Profilstärken Nr. 100 - 500 lieferbar.