

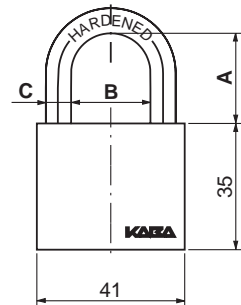
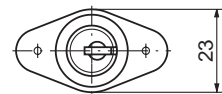
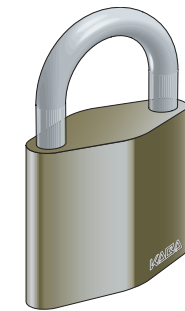
Kaba Vorhängeschlösser, Bügel aus gehärtetem Stahl

(700-800 HV) verchromt, od. Stahl rostfrei, Gehäuse Messing vernickelt.
Zylindergehäuse Messing matt vernickelt, mit eingebautem Zylinder 1067.
→ Der Schlüssel kann nur abgezogen werden, wenn der Bügel verriegelt ist.

36.2001. . . vs=verschiedenschliessend, gs=gleichschliessend

Code	System	Schliessung	Schlüssel pro Schloss	A mm	B mm	C mm/aus	Art.Nr.
80	Kaba 8	vs	2 Stk.	24	22	Ø7 St. geh.	2001
805	Kaba 8	5000	ohne*	24	22	Ø7 St. geh.	2001
809	Kaba 8	AS 158 666	ohne*	24	22	Ø7 St. geh.	2001
81	Kaba 8	vs	2 Stk.	40	22	Ø7 St. geh.	2001
815	Kaba 8	5000	ohne*	40	22	Ø7 St. geh.	2001B
819	Kaba 8	AS 121 641	ohne*	40	22	Ø7 St. geh.	2001B
82	Kaba 8	vs	2 Stk.	24	22	Ø7 St. geh.	2001B
825	Kaba 8	5000	ohne*	24	22	Ø7 St. geh.	2001C
829	Kaba 8	AS 189 442	ohne*	24	22	Ø7 St. geh.	2001C
83	Kaba 8	vs	2 Stk.	40	22	Ø7 St. geh.	2001C
835	Kaba 8	5000	ohne*	40	22	Ø7 St. geh.	2001D
835Z	Kaba 8	5000Z	ohne*	40	22	Ø7 St. geh.	2001D
839	Kaba 8	AS 106 821	ohne*	40	22	Ø7 St. geh.	2001D
84	Kaba 8	vs	2 Stk.	70	22	Ø7 St. geh.	2001F
845	Kaba 8	5000	ohne*	70	22	Ø7 St. geh.	2001F
849	Kaba 8	AS 164 552	ohne*	70	22	Ø7 St. geh.	2001F
85	Kaba 8	vs	2 Stk.	100	22	Ø7 St. geh.	2001G
855	Kaba 8	5000	ohne*	100	22	Ø7 St. geh.	2001G
859	Kaba 8	106 336	ohne*	100	22	Ø7 St. geh.	2001G
86	Kaba 8	vs	2 Stk.	24	22	Ø6 St. rostfr.	2001N
865	Kaba 8	5000	ohne*	24	22	Ø6 St. rostfr.	2001N
869	Kaba 8	*AS 164 553	ohne*	24	22	Ø6 St. rostfr.	2001N
87	Kaba 8	vs	2 Stk.	40	22	Ø6 St. rostfr.	2001P
875	Kaba 8	5000	ohne*	40	22	Ø6 St. rostfr.	2001P
879	Kaba 8	gs	ohne*	40	22	Ø6 St. rostfr.	2001P

- *Schlüssel gesondert bestellen-gehören nicht zum Lieferumfang!
- Weiter System dieser Kaba Vorhängeschlösser in Kaba 20 oder Kaba star sowie für Schliessanlagen auf Anfrage.



36.2001.

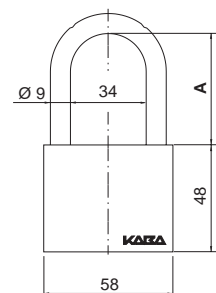
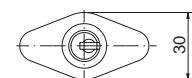
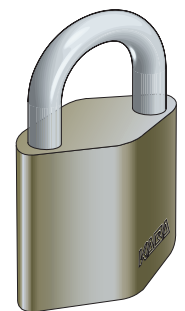
Kaba Vorhängeschlösser, Bügel aus gehärtetem Stahl

(700-800 HV) verchromt, od. Stahl rostfrei, Gehäuse Messing vernickelt.
Zylindergehäuse Messing matt vernickelt, mit eingebautem Zylinder 1067.
→ Der Schlüssel kann nur abgezogen werden, wenn der Bügel verriegelt ist.

36.2010. . . vs=verschiedenschliessend, gs=gleichschliessend

Code	System	Schliessung	Schlüssel pro Schloss	A mm	Bügel Ø/aus	Art.Nr.
80	Kaba 8	vs	2 Stk.	30	9mm/St. gehärtet	2010
805	Kaba 8	5000	ohne*	30	9mm/St. gehärtet	2010
809	Kaba 8	AS 189 443	ohne*	30	9mm/St. gehärtet	2010
81	Kaba 8	vs	2 Stk.	50	9mm/St. gehärtet	2010B
815	Kaba 8	5000	ohne*	50	9mm/St. gehärtet	2010B
819	Kaba 8	gs	ohne*	50	9mm/St. gehärtet	2010B
82	Kaba 8	vs	2 Stk.	30	9mm/St. rostfr.	2010C
825	Kaba 8	5000	ohne*	30	9mm/St. rostfr.	2010C
829	Kaba 8	AS 103 269	ohne*	30	9mm/St. rostfr.	2010C
83	Kaba 8	vs	2 Stk.	50	9mm/St. rostfr.	2010D
835	Kaba 8	5000	ohne*	50	9mm/St. rostfr.	2010D
839	Kaba 8	gs	ohne*	50	9mm/St. rostfr.	2010D

- *Schlüssel gesondert bestellen-gehören nicht zum Lieferumfang!
- Weiter System dieser Kaba Vorhängeschlösser in Kaba 20 oder Kaba star sowie für Schliessanlagen auf Anfrage.



36.2010.