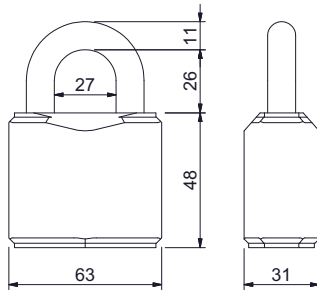
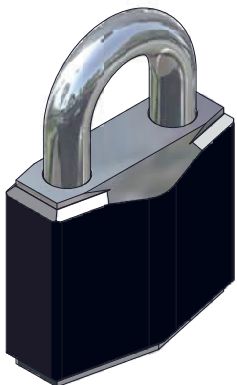


36.1644.

**Vorhangschloss ABUS, Schlosskörper aus massivem Messing.** Gehärteter Bügel mit NANO PROTECT™-Beschichtung für sehr hohen Korrosionsschutz, mit doppelter Verriegelung. Präzisions-Stiftzylinder. Verriegelung ohne Schlüssel durch Herunterdrücken des Bügels. Öffnen nur mit Schlüssel. Innenteile aus rostfreiem Material.

**36.1644. . . pro Schloss immer je 2 Schlüssel am Ring. Schlüssel offen wie geschlossen abziehbar.**  
vs=verschiedenschliessend, gs=gleichschliessend

Code	Schliessung	A mm	B mm	C mm	D mm	E mm	F mm	Typ
030	vs	30	27	17,5	5	17	13	65/30
930.6301	gs	30	27	17,5	5	17	13	65/30
930.6302	gs	30	27	17,5	5	17	13	65/30
930.6303	gs	30	27	17,5	5	17	13	65/30
930.6304	gs	30	27	17,5	5	17	13	65/30
040	vs	40	32	22,5	6,5	22	15	65/40
940.6401	gs	40	32	22,5	6,5	22	15	65/40
940.6402	gs	40	32	22,5	6,5	22	15	65/40
050	vs	50	39	29,5	8	28	18	65/50
950.6501	gs	50	39	29,5	8	28	18	65/50
950.6511	gs	50	39	29,5	8	28	18	65/50



36.1625.055

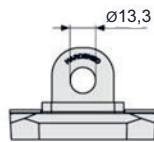
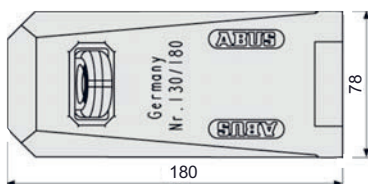
### 36.1625.055 Sicherheits-Vorhangschloss, ABUS GRANIT™ 37/55,

Zertifiziertes und anerkanntes Vorhangschloss.

Technische Daten:

- ABUS-Plus Scheibenzylinder: Höchste Präzision gegen Manipulation
- Schlosskörper und Bügel aus gehärtetem Spezialstahl
- Black GRANIT™ Beschichtung für verbesserten Korrosionsschutz
- 2 Schlüssel, davon einer mit LED, pro Schloss mit 2 Schlüssel
- Ideal in Verwendung mit der ABUS-Überfalle 130 MTS 36.1638.1800

ABUS-Ersatzschlüssel lieferbar mit ABUS Sicherheitskarte.



### 36.1638.1800

#### Sicherheits-Überfalle für verdeckt liegenden Schrauben.

Zusätzlich liegen gehärtete Stahlösen zur Aufnahme des Vorhangschlossbügels gekapselt innerhalb der Überfalle und gewähren so optimalen Schutz vor Aufbruchattacken. Zusammen mit dem geeigneten Vorhangschloss MTS 36.1625.055 sorgt die Überfalle dann für die höchste Sicherheit beim Absichern von Tür und Tor. Die extrem stabile Granit-Überfalle MTS 36.1638.1800 ist geeignet für einschlagende Türen, d.h. Türblatt und Türrahmen liegen auf einer Ebene. Mit 6 Stk. Senkkopf Metallschrauben und Muttern M8 schwarz lackiert.

Technische Daten zu 36.1638.1800,  
GRANIT™ Überfalle

- Breite: 78 mm
- Färbung: TG schwarz
- Länge: 180 mm
- Ösenbohrung: 13,3 mm

#### Technologie

- Zwei gehärtete Gelenkstifte mit Ausschlagschutz
- Schlagzäher Temperguss
- Gehärtete Öse
- Mit Ankerplatte und Zubehör
- Verdeckt liegende Schrauben
- Zur Verwendung mit einem Vorhangschloss