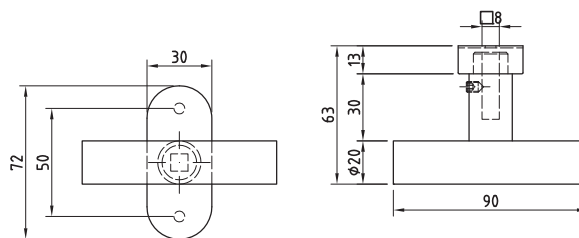


36.5718.40

Oliven-Lochteil mit Vierkant - 8 mm

Edelstahl matt mit Edelstahlführung, fest drehbar montiert mit Seegering, hinten nicht vorstehend, mit seitlicher Fixierschraube vom Vierkantdorn, mit Rosette 30 x 72 x 13 mm, Anschraubloch-Distanz 50 mm, Ausladung 63 mm. (Alte Nr. 36.5715.40)



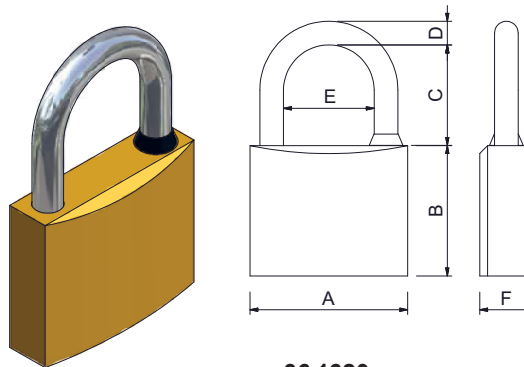
36.5718.40

Vorhangschloss Yale, Schlosskörper aus massivem Messing,

mit Stahl verchromten einseitigem einrastendem Bügel, automatische Verriegelung, Verriegelung ohne Schlüssel durch Herunterdrücken des Bügels, öffnen nur mit Schlüssel, Zylinder nur mit Stiftzuhaltungen.

**36.1620. . . pro Schloss immer je 2 Schlüssel am Ring.
 Schlüssel offen wie geschlossen abziehbar.
 vs=verschiedenschliessend, gs=gleichschliessend**

| Code vs | Code gs | A mm | B mm | C mm | D mm | E mm | F mm | Alte Nummern vs | Alte Nummern gs |
|---------|---------|------|------|------|------|------|------|-----------------|-----------------|
| 0820 | - | 20 | 23 | 15 | 3,5 | 11 | 11 | 820 | - |
| 0825 | 8259 | 25 | 26 | 14 | 4 | 14 | 11 | 825 | 8259 |
| 0830 | 8309 | 30 | 28 | 16 | 5 | 15 | 13 | 830 | 8309 |
| 0840 | 8409 | 40 | 33 | 24 | 6 | 21 | 15 | 840 | 8409 |
| 0850 | 8509 | 50 | 41 | 30 | 8 | 28 | 17 | 850 | 8509 |
| 0860 | 8609 | 60 | 43 | 35 | 10 | 35 | 19 | 860 | 8609 |
| 0870 | 8709 | 70 | 50 | 43 | 12 | 40 | 22 | 870 | 8709 |



36.1620.

Mit Hohem Bügel, Mass C

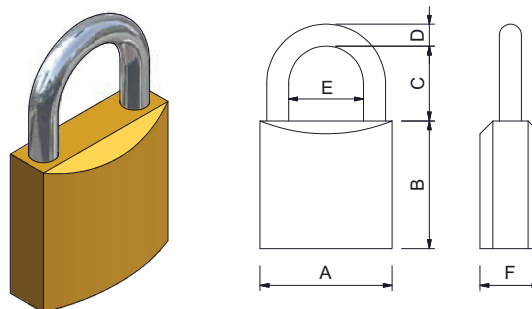
| Code vs | Code gs | A mm | B mm | C mm | D mm | E mm | F mm | Alte Nummern vs | Alte Nummern gs |
|---------|---------|------|------|------|------|------|------|-----------------|-----------------|
| 0925 | - | 25 | 26 | 30 | 4 | 14 | 11 | 925 | - |
| 0930 | 9309 | 30 | 28 | 41 | 5 | 15 | 13 | 930 | 9309 |
| 0940 | 9409 | 40 | 33 | 60 | 6 | 21 | 15 | 940 | 9409 |
| 0950 | 9509 | 50 | 41 | 91 | 8 | 28 | 17 | 950 | 9509 |
| 0960 | - | 60 | 43 | - | 10 | 35 | 19 | 960 | - |

Vorhangschloss ABUS, Schlosskörper aus massivem

Messing. Gehärteter Bügel mit NANO PROTECT™-Beschichtung für sehr hohen Korrosionsschutz, mit doppelter Verriegelung. Präzisions-Stiftzylinder. Verriegelung ohne Schlüssel durch Herunterdrücken des Bügels. Öffnen nur mit Schlüssel.

**36.1642. . . pro Schloss immer je 2 Schlüssel am Ring.
 Schlüssel offen wie geschlossen abziehbar.
 vs=verschiedenschliessend, gs=gleichschliessend**

| Code | Schliessung | A mm | B mm | C mm | D mm | E mm | F mm | Typ |
|----------|-------------|------|------|------|------|------|------|-------|
| 030 | vs | 30 | 29 | 17 | 5 | 17 | ~14 | 85/30 |
| 930.0134 | gs | 30 | 29 | 17 | 5 | 17 | ~14 | 85/30 |
| 930.0135 | gs | 30 | 29 | 17 | 5 | 17 | ~14 | 85/30 |
| 930.0402 | gs | 30 | 29 | 17 | 5 | 17 | ~14 | 85/30 |
| 930.2123 | gs | 30 | 29 | 17 | 5 | 17 | ~14 | 85/30 |



36.1642.