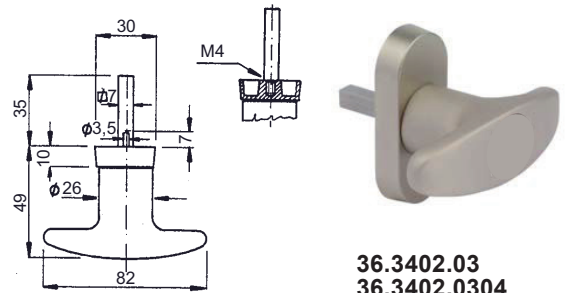
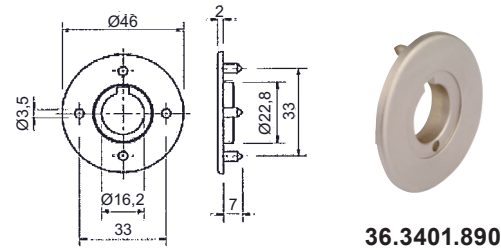
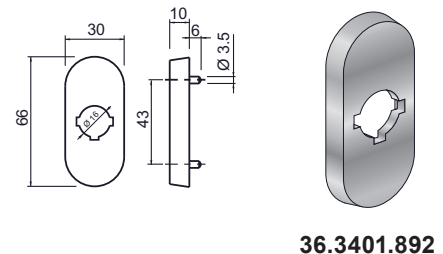
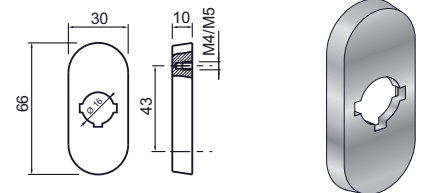


36.3402.03**Blind-Olive mit drehbar montierter Oval-Rosette**3488/10-6, Abm.: 30x66x10 mm, mit 2 Zapfen \varnothing 3,5 mm, Zink, gebürstet-vernickelt (bn) mit Seegering und Kunststoff-Führung, mit Vierkantdorn 7/7x35 mm.**36.3402.03**
36.3402.0304**36.3402.0304****Blind-Olive mit drehbar montierter Oval-Rosette**

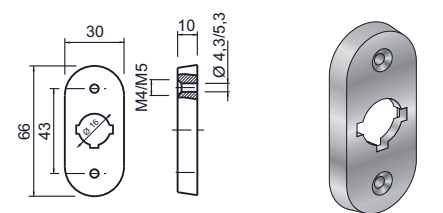
3488/10-2, Abm.: 30x66x10 mm, mit 2 Gewindelöcher M4, Zink, gebürstet-vernickelt (bn) mit Seegering und Kunststoff-Führung, mit Vierkantdorn 7/7x35 mm.

36.3401.890**Standard-Rosette, rund, Zink sandgestrahlt-vernickelt (sn),**passend zu Oliven 36.3401/02 und 36.3411/12, mit 2 Zapfen \varnothing 3,5 mm und Kunststoff-Führung, Modell R473/46 mm, Abmessung \varnothing 46 x 2 mm.**36.3401.890****36.3401.892****Rosette, oval, Zink sandgestrahlt-vernickelt (sn),**passend für Zylinder-Oliven 36.3401. und 36.3411, mit 2 Zapfen \varnothing 3,5 mm, mit Kunststoff-Führung, Modell 3488/10-6, Abmessung: 30 x 66 x 10 mm.**36.3401.892****36.3401.894****Rosette, oval, Zink sandgestrahlt-vernickelt (sn),**

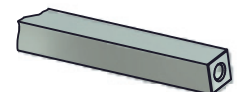
passend für Zylinder-Oliven 36.3401. und 36.3411, mit 2 Sackgewinde M4 von hinten, mit Kunststoff-Führung, Modell 3488/10-2-M4, Abm.: 30 x 66 x 10 mm.

**36.3401.894**
36.3401.895**36.3401.895****Rosette, oval, Zink sandgestrahlt-vernickelt (sn),**

passend für Zylinder-Oliven 36.3401. und 36.3411, mit 2 Sackgewinde M5 von hinten, mit Kunststoff-Führung, Modell 3488/10-2-M5, Abm.: 30 x 66 x 10 mm.

**36.3401.897**
36.3401.898**36.3401.897****Rosette, oval, Zink sandgestrahlt-vernickelt (sn),**passend für Zylinder-Oliven 36.3401. und 36.3411, mit Befestigung von vorne, 2 Schraublöcher \varnothing 4,3 mm für Linsensenkschrauben M4, mit Kunststoff-Führung. Modell 3488/10-4, Abm.: 30 x 66 x 10 mm.**36.3401.898****Rosette, oval, Zink sandgestrahlt-vernickelt (sn),**passend für Zylinder-Oliven 36.3401. und 36.3411, mit Befestigung von vorne, 2 Schraublöcher \varnothing 5,3 mm für Linsensenkschrauben M5, mit Kunststoff-Führung. Modell 3488/10-5, Abm.: 30 x 66 x 10 mm.**36.3401.899****Alu-Profil 7 x 7 x 1000 mm, mit zentrierter Bohrung**

für Oliven-Schraube 4,2 x 19 mm (Zylinder-Oliven).

36.3401.990**Alu-Profil 7 x 7 / auf Mass geschnitten von 36.3401.899****36.3401.999****Oliven-Schraube 4,2 x 19 mm (selbstschneidend)****36.3401.899**