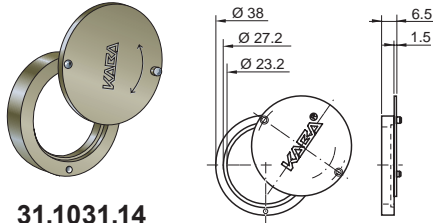




**31.1031.16A**

**31.1031.16A**

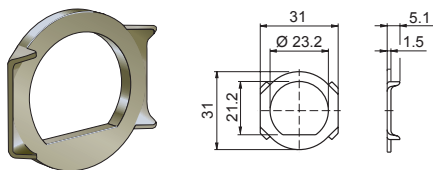
**Gewindehülsen M23x1 mm, Messing vernickelt,**  
passend zu 31.1031. und 31.1061. für SW 27 mm, zur Verstärkung  
des Zylindereinbaus (1031-16A)



**31.1031.14**

**31.1031.14**

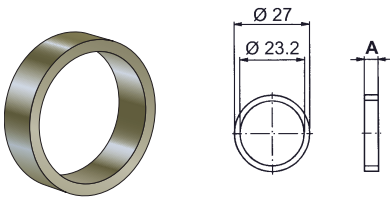
**Rosette mit Schiebedeckel zur Abdeckung**  
des Zylinders. Passend zu Zylinder 31.1031. und 31.1061.,  
Messing matt vernickelt. (1061-14)



**31.1031.20**

**31.1031.20**

**Sicherungsscheibe, als Verdrehschutz**  
für Holz - oder Kunststofftüren, Stahl verzinkt.  
Passend zu Zylinder 31.1031. und 31.1061. (und 13.1117)  
(1031-20)



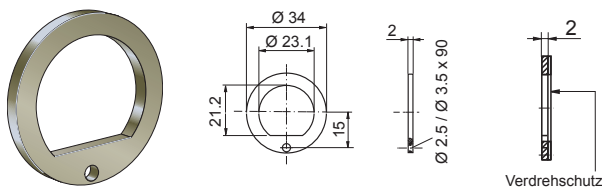
**31.1031.**

**Distanzhülse, Messing matt vernickelt,**

passend zu Zylinder 31.1031. und 31.1061. (und 13.1117)

**31.1031. . .**

Code	17	18	19	21	25	26
Mass A	5.0 mm	10.0 mm	14.0 mm	2.5 mm	12 mm	15.5 mm
Art.-Nr.	1031-17	1031-18	1031-19	1031-21	1031-25	1031-26



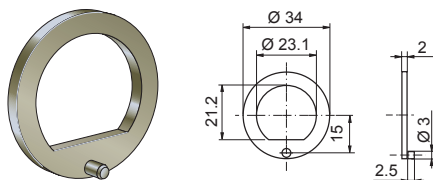
**31.1031.23/23A/23B**

**Sicherungsscheiben, passend zu Zylinder**

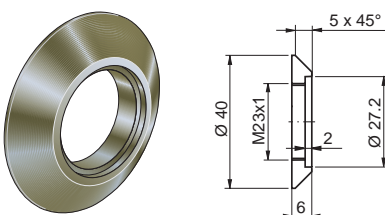
31.1031. und 31.1061. (und 13.1117) in verschiedenen  
Ausführung

**31.1031. . .**

Code	Material	Ausführung	Art. Nr.
23	Stahl blank	zum Anschweissen	1031-23
23A	Stahl vernickelt	Verdrehschutz für Blech- türen zum Anschweissen	1031-23A
23B	Stahl vernickelt	mit Verdrehschutz für Glas	1031-23B
24A	Stahl vernickelt	mit Zapfen zum Einbohren	1031-24A



**31.1031.24A**



**31.1031.29**

**31.1031.29**

**Schutzrosette, rund, Messing matt vernickelt,**  
passend zu 31.1031. und 31.1061. (und 13.1117)  
Abmessung Ø40 x 6 mm. (1031-29)