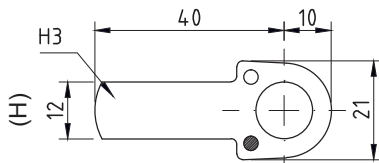
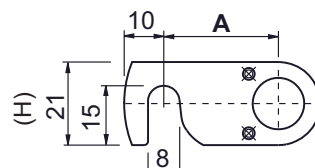


Passend zu Kaba - Schraubzylinder 31.1031. u. 31.1061., sowie für die MTS - Drehverschlüsse 31.2014., aus rostfreiem Stahl.

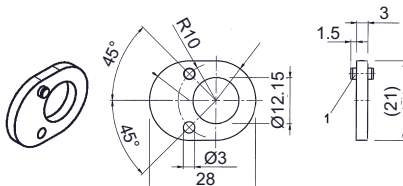
(→ Gleiche Artikel wie auf Katalogseite 31.1104)



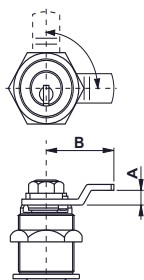
31.1061.002
(1061 - 6ZK)



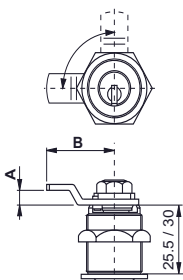
Hakenriegel		
Riegel-Nummer		Mass A
31.1061.601A	1061-601A	18
31.1061.601B	1061-601B	22
31.1061.601C	1061-601C	27
31.1061.601D	1061-601D	32



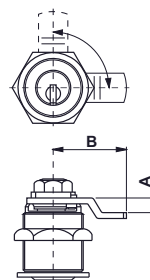
31.1061.605



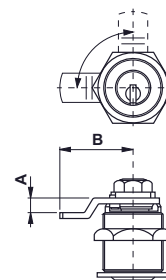
für Türen DIN
Links (siehe Tab. 1)



für Türen DIN
Rechts (siehe Tab 2)



für Türen DIN
Links (siehe Tab. 2)



für Türen DIN
Rechts (siehe Tab 1)

MTS-Nr. 31.1061.	Tabelle 1		
	Riegel-Nummer	Masse	
Code		A	B
120	1061-65	0	18.5
109	1061-68	0	20
114	1061-62	0	23
136	1061-70	0	25
001	1061-6M	0	30
118	1061-63	0	33
002	1061-6ZK	0	40
003	1061-6M1	0	50
124	1061-69	0	65
067	1061-67	0	67
004	1061-6Q1	1	28
005	1061-6Q	1	40
006	1061-6Q2	1	50
007	1061-6Z1	2	28
008	1061-6Z	2	40
009	1061-6Z2	2	50
128	1061-6G	2.5	39.5
010	1061-6S1	3	28
150	1061-6S3	3	35
011	1061-6S	3	39.5
012	1061-6S4	3	50
013	1061-6T1	4	28
014	1061-6T	4	39
015	1061-6T2	4	50
016	1061-6U1	5	28
017	1061-6U	5	38.5
018	1061-6U3	5	40
019	1061-6U2	5	50
020	1061-6E1	6	28
021	1061-6E	6	38
022	1061-6E3	6	40
023	1061-6E2	6	50
130	1061-6HS	7	25
024	1061-6H2	7	28

MTS-Nr. 31.1061.	Tabelle 1		
	Riegel-Nummer	Masse	
Code		A	B
025	1061-6H	7	37
026	1061-6H4	7	40
079	1061-6H3	7	50
080	1061-6V1	8	28
081	1061-6V	8	37
082	1061-6V3	8	40
083	1061-6V2	8	50
084	1061-6W1	10	28
085	1061-6W	10	35
086	1061-6W3	10	40
132	1061-6W4	10	42
087	1061-6W2	10	50
110	1061-6X5	12	23
107	1061-6X4	12	25
088	1061-6X1	12	28
089	1061-6X	12	33
090	1061-6X3	12	40
091	1061-6X2	12	50
134	1061-6X6	12	60
106	1061-6Y1	14	23
092	1061-6Y2	14	28
093	1061-6Y	14	31.5
094	1061-6Y4	14	40
095	1061-6Y3	14	50
096	1061-6A2	16	30
097	1061-6A1	16	40
098	1061-6A	16	50
099	1061-6B2	18	30
100	1061-6B1	18	40
101	1061-6B	18	50
113	1061-6C3	20	23
102	1061-6C2	20	30
103	1061-6C1	20	40
104	1061-6C	20	50

MTS-Nr. 31.1061.	Tabelle 2		
	Riegel-Nummer	Masse	
Code		A	B
120	1061-65	0	18.5
109	1061-68	0	20
114	1061-62	0	23
136	1061-70	0	25
053	1061-6M	0	30
118	1061-63	0	33
002	1061-6ZK	0	40
003	1061-6M1	0	50
124	1061-69	0	65
067	1061-67	0	67
056	1061-96Q1	1	28
057	1061-96Q	1	40
058	1061-96Q2	1	50
059	1061-96Z1	2	28
060	1061-96Z	2	40
061	1061-96Z2	2	50
140	1061-96G	2.5	39.5
062	1061-96S1	3	28
144	1061-96S3	3	35
063	1061-96S	3	39.5
064	1061-96S4	3	50
065	1061-96T1	4	28
066	1061-96T	4	39
067	1061-96T2	4	50
068	1061-96U1	5	28
069	1061-96U	5	38.5
070	1061-96U3	5	40
071	1061-96U2	5	50
072	1061-96E1	6	28
073	1061-96E	6	38
074	1061-96E3	6	40
075	1061-96E2	6	50
142	1061-96HS	7	25

MTS-Nr. 31.1061.	Tabelle 2		
	Riegel-Nummer	Masse	
Code		A	B
076	1061-96H2	7	28
077	1061-96H	7	37
078	1061-96H4	7	40
027	1061-96H3	7	50
028	1061-96V1	8	28
029	1061-96V	8	37
030	1061-96V3	8	40
031	1061-96V2	8	50
032	1061-96W1	10	28
033	1061-96W	10	35
034	1061-96W3	10	40
146	1061-96W4	10	42
035	1061-96W2	10	50
108	1061-96X4	12	25
036	1061-96X1	12	28
037	1061-96X	12	33
038	1061-96X3	12	40
039	1061-96X2	12	50
148	1061-96Y1	14	23
040	1061-96Y2	14	28
041	1061-96Y	14	31.5
042	1061-96Y4	14	40
043	1061-96Y3	14	50
044	1061-96A2	16	30
045	1061-96A1	16	40
046	1061-96A	16	50
047	1061-96B2	18	30
048	1061-96B1	18	40
049	1061-96B	18	50
050	1061-96C2	20	30
051	1061-96C1	20	40
052	1061-96C	20	50