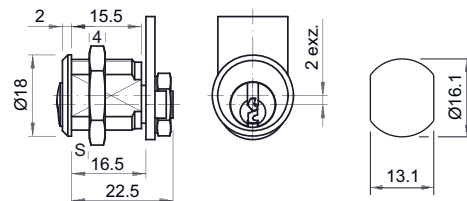


**Verschlosszylinder, Messing verchromt, mit Mutterbefestigung M16 x 0,75, in verschiedenen Schliessungen mit je 2 Schlüsseln pro Verschluss. Mit gekröpfter oder gerader Zunge. Rechts- oder Links- Angabe erforderlich.**

**31.1020. . . mit 5 mm gekröpfter Zunge u. Längsloch, Stahl, verzinkt, für Türstärke (S) max. 11 mm, mit je 2 Schlüsseln**



**31.1020.**

Code	Ausführung	Schliessungsart	Zungenmasse mm				Modell
			A	C	D	H	
01	links	versch.schliessend	23.3	5	2	12.3	316-02-6
0199	links	gleichschliessend*	23.3	5	2	12.3	316-02-6
02	rechts	versch.schliessend	23.3	5	2	12.3	316-02-5
0299	rechts	gleichschliessend*	23.3	5	2	12.3	316-02-5

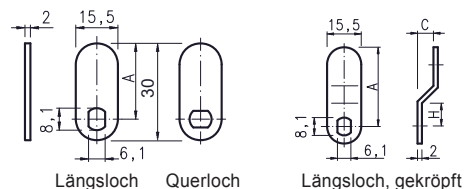
**31.1020. . . mit gerader Zunge u. Längsgelocht, Stahl, verzinkt, für Türstärke (S) max. 11 mm, mit je 2 Schlüsseln**

Code	Ausführung	Schliessungsart	Zungenmasse		Modell
			A	E	
51	links	versch.schliessend	23.3	2 mm	316-02-6
5199	links	gleichschliessend*	23.3	2 mm	316-02-6
52	rechts	versch.schliessend	23.3	2 mm	316-02-5
5299	rechts	gleichschliessend*	23.3	2 mm	316-02-5

► \* Gleichschliessende Zylindersätze (Serien) ab Lager lieferbar:

- Ausführung links: GP11, GP101, GP104, GP110
- Ausführung rechts: GP11, GP101, GP104, GP110, GP19, 4A188

**Einzelteile zu Verschlosszylinder 31.1020. u 31.1029.**



- 31.1020.81** Zunge, gerade, mit Querloch  
Länge A= 16,3 mm, Dicke E= 2 mm
- 31.1020.82** Zunge, gerade, mit Längsloch,  
Länge A= 23,3 mm, Dicke E= 2 mm
- 31.1020.83** Zunge, gerade, mit Querloch  
Länge A= 23,3 mm, Dicke E= 2 mm
- 31.1020.85** Zunge, 8,5 mm rechtwinklig gekröpft, Stahl verzinkt, Länge A= 27,3 mm, Dicke E= 2 mm, mit Querloch
- 31.1020.86** Zunge, 4 mm gekröpft, Stahl, verzinkt, Länge A= 22,3 mm, Dicke E= 2 mm, mit Längsloch

**31.1020.87** Zunge, 5,5 mm gekröpft, Stahl, verzinkt, Länge A= 23,3 mm, Dicke E= 2 mm, mit Querloch

**31.1020.89** Zunge, 5,0 mm gekröpft, Stahl, verzinkt, Länge A= 23,3 mm, Dicke E= 2 mm, mit Querloch

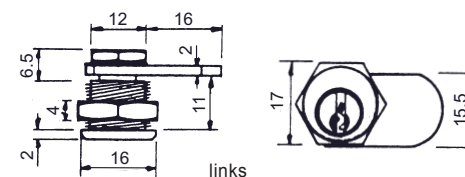
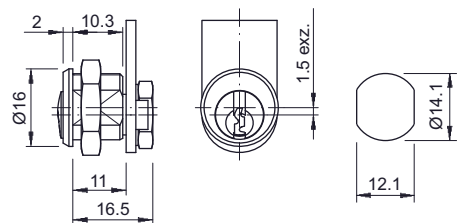
**31.1020.91** Lose kleine Mutter M8 x 1, Stahl, verzinkt

**31.1020.92** Lose grosse Mutter M16 x 0,75, Messing, blank

**Verschlosszylinder, Messing verchromt, mit Mutter-**

befestigung M14 x 0,75, in verschiedenen Schliessungen mit je 2 Schlüsseln pro Verschluss. Mit gerader Zunge. Rechts- oder Links- Angabe erforderlich.

**31.1029. . . mit gerader Zunge, für Türstärke (S) max. 7,5 mm, mit je 2 Schlüsseln**



**31.1029.**

Code	Ausführung	Schliessungsart	Zunge	Modell
01	links	versch.schliessend*	Längsloch	315-01-2
02	rechts	versch.schliessend*	Längsloch	315-01-1
* max. 68 Schliessungen				
2A1.01	links	gleichschl. 2A1	Längsloch	315-01-2
2A1.02	rechts	gleichschl. 2A1	Längsloch	315-01-1
2A1.81	links	gleichschl. 2A1	Querloch	315-01-2
2A1.82	rechts	gleichschl. 2A1	Querloch	315-01-1
2A2.01	links	gleichschl. 2A2	Längsloch	315-01-2
2A10.01	links	gleichschl. 2A10	Längsloch	315-01-2
2A14.01	links	gleichschl. 2A14	Längsloch	315-01-2
2A28.02	rechts	gleichschl. 2A28	Längsloch	315-01-1
2A42.01	links	gleichschl. 2A42	Längsloch	315-01-2

Einzelteil zu Verschlosszylinder 31.1029. siehe bei 31.1020.