

rechts

31.1021.

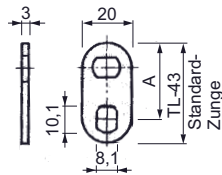
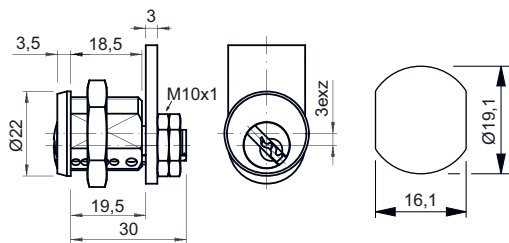
Dom Verschlusszylinder, Messing verchromt, mit

Mutterbefestigung M19 x 1, in verschiedenen Schliessungen mit je 2 Schlüsseln pro Verschluss. Schliessweg 90°. Bei Bestellung, Rechts oder Links - Angabe erforderlich. Schlüssel nur im geschlossenen Zustand abziehbar.

31.1021. . . mit gerader Zunge, Stahl verzinkt, mit Längs- und Querloch, für Türstärke max. 15 mm, mit je 2 Schlüsseln

Code	Ausführung	Schliessungsart	Zungenmasse mm			Modell
			A	E	TL	
0100	links	versch.schliessend	33	3	43	225-08-2
01.2C550	links	gleichschl. 2C550	33	3	43	225-08-2
01.2C777	links	gleichschl. 2C770	33	3	43	225-08-2
01.2C950	links	gleichschl. 2C950	33	3	43	225-08-2
0200	rechts	versch.schliessend	33	3	43	225-08-1
02.2C776	rechts	gleichschl. 2C776	33	3	43	225-08-1
02.2C949	rechts	gleichschl. 2C949	33	3	43	225-08-1

31.1021.92 Zunge, gerade, mit Längs- und Querloch, Stahl, verzinkt. (Abb.: siehe unten bei 31.1025)



rechts/links

31.1025.

Dom Verschlusszylinder, Messing verchromt, mit

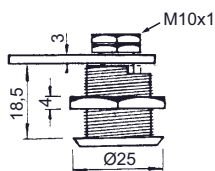
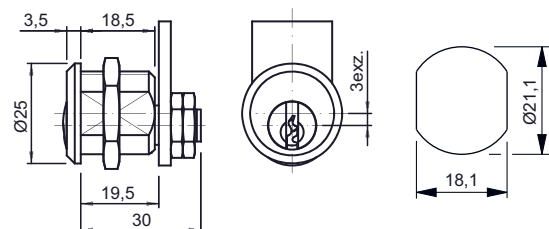
Mutterbefestigung M19 x 1. Schliessweg 90°, mit 2 Schlüsselabzugsstellungen, in Offenstellung und in Sperrstellung abziehbar. In verschiedenen Schliessungen mit je 2 Schlüsseln pro Zylinder. Mit gerader Zunge mit Längs- und Querloch, Stahl, verzinkt.

31.1025. . . links oder rechts verwendbar, für Türstärke max. 15 mm, mit je 2 Schlüsseln pro Zylinder

Code	Ausführung	Schliessungsart	Zungenmasse mm			Modell
			A	E	TL	
00	links/rechts	versch.schliessend	33	3	43	225-019-1
09.2C1	links/rechts	gleichschl. 2C1	33	3	43	225-019-1
09.2C22	links/rechts	gleichschl. 2C2200	33	3	43	225-019-1

31.1021.92 Zunge, gerade, mit Längs- und Querloch, Stahl, verzinkt. Abm.: 43 x 20 x 3 mm

31.1021.92



rechts

31.1023.

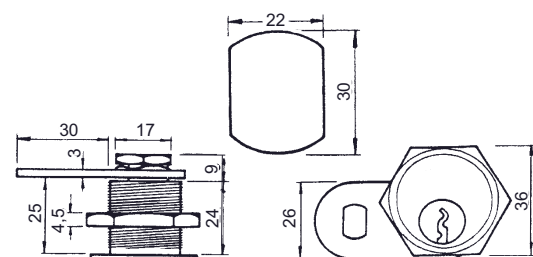
Dom Verschlusszylinder, Messing verchromt, mit

Mutterbefestigung M21 x 1, in verschiedenen Schliessungen lieferbar, immer je 2 Schlüsseln je Zylinder, Schliessweg 90°. Schlüssel nur im geschlossenen Zustand abziehbar. Bei Bestellung, Rechts oder Links - Angabe erforderlich.

31.1023. . . mit gerader Zunge und mit Längs- u. Querloch. Für Türdicke max. 15 mm. Mit je 2 Schlüsseln

Code	Ausführung	Schliessungsart	Zungenmasse mm			Modell
			A	E	TL	
01	links	versch.schliessend	33	3	43	215-01B-2
0199	links	gleichschliessend	33	3	43	215-01B-2
02	rechts	versch.schliessend	33	3	43	225-01B-1
0299	rechts	gleichschliessend	33	3	43	225-01B-1

31.1021.92 Zunge, gerade, mit Längs- und Querloch, Stahl, verzinkt. Abm.: 43 x 20 x 3 mm



rechts

31.1024.

BAB-Verschlusszylinder, Messing verchromt, mit

Mutterbefestigung, in verschiedenen Schliessungen, Schliessweg 90°, mit je 2 Schlüsseln, Schlüssel nur im geschlossenen Zustand abziehbar. Rechts oder Links umstellbar.

31.1024. . . mit gerader Zunge und mit Längs- und Querloch. Für Türdicke 19 mm, mit je 2 Schlüsseln

Code	Ausführung	Schliessungsart	Modell	Zungen Abm.:
00	umstellbar	versch.schliessend	PO30N2	53 x 25 x 3 mm
0299	umstellbar	gleichschl. 2006223	5320N2	53 x 25 x 3 mm