

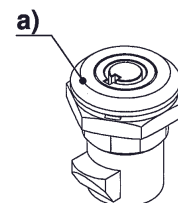
**Schnappverschluss DGZn, verchromt,**

mit einseitiger Erdungsmutter, DGZn. Alle abschliessbaren Schnappverschlüsse werden grundsätzlich mit 2 Schlüsseln geliefert. Montageart anschraubbar. Einbauöffnung □ 20,1 + 0,1 mm mit verschiedenen Gehäuselänge.



**31.1630. . . a): Das Entriegeln des federnd gelagerten Schliessdaumens erfolgt durch einen Schlüssel**

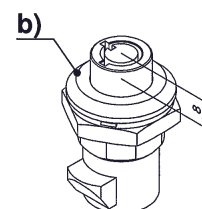
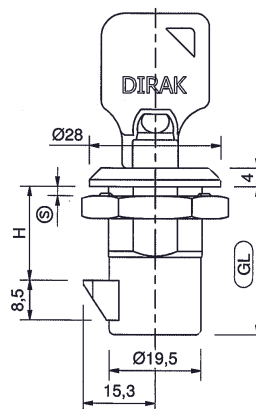
Code	Verschlussart	GL mm	H-Mass	ⓈTs.	Dirak
9002	a) gleichschl. D0205	31,5	20 mm	10 mm	264-9002
9004	a) gleichschl. D0205	36,5	25 mm	15 mm	264-9004



31.1630.9002  
31.1630.9004

**31.1632. . . b): Das Entriegeln des federnd gelagerten Schliessdaumens erfolgt durch einen abschliessbaren Druckknopf**

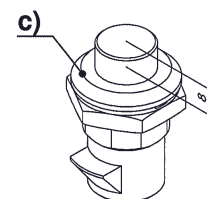
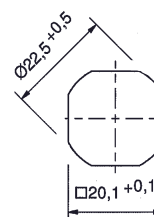
Code	Verschlussart	GL mm	H-Mass	ⓈTs.	Dirak
9006	b) gleichschl. D0205	31,5	20 mm	10 mm	264-9006
9008	b) gleichschl. D0205	36,5	25 mm	15 mm	264-9008



31.1632.9006  
31.1632.9008

**31.1634. . . c): Entriegeln durch Druckknopf**

Code	Verschlussart	GL mm	H-Mass	ⓈTs.	Dirak
9009	c) Druckknopf	31,5	20 mm	10 mm	264-9009



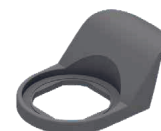
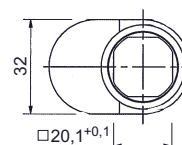
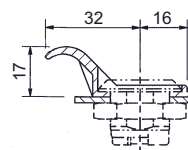
31.1634.9009

**31.1636.4703**

**Drehriegelhandhabe für Drehriegel**

und Schnappverschlüsse mit Knopfdurchmesser Ø 28 mm, PA, schwarz. (200-4703.03)

➔ Beim Einsatz einer Drehriegelhandhabe ändert sich das H-Mass um 2 mm.

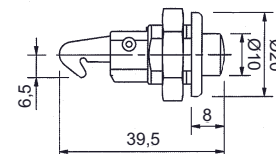
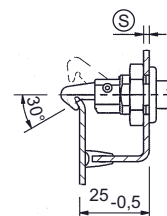


31.1636.4703

**31.1638.9004**

**Schnappverschluss GDZn, verchromt,**

mit Fallenfunktion und Schraubbefestigung, durch Mutter, Stahl verzinkt, mit Fingerdruckbedienung. Einbauöffnung: 15,2 x 13,1 mm Befestigung: mit Standard Mutter oder Nutmutter Türstärke (S): 2,2 mm (252-9004)



31.1638.9004