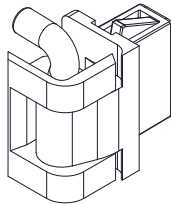


Einbauöffnung Rahmenteil
inkl. Lackierung

Einbauöffnung Türteil
(inkl. Lackierung)



30.1129.



Scharnier 180°, mit SNAP-Technologie,

für aufliegende Türen bei Einzelschränken.
Öffnungswinkel 180°, **Abkantung 20 mm**. Montage
werkzeuglose. Rechts / links einsetzbar. IP65 nach
DIN EN 60529 durch O-Ring (nicht im Lieferumfang
enthalten).

Werkstoffe

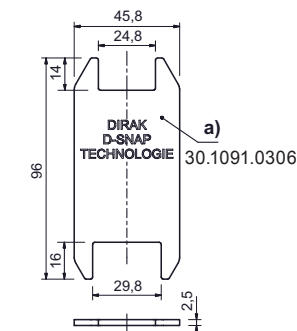
- **Rahmen- und Türteil:** Edelstahl 1.4401
- **Stift:** Edelstahl 1.4401 oder POM, selbstsichernd
- **Klipselemente:** Edelstahl
- **O-Ring:** NBR, schwarz

30.1129. . . Montageart: werkzeuglos

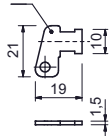
Code	Klemmbereich	Stift Ø 6 mm	Dirak
4141	1,2 - 1,7 mm	Edelst. lose, 43 mm	412-9063.01217
4151	1,2 - 1,7 mm	POM L: 57 mm	412-9064.01217
4142	1,7 - 2,2 mm	Edelst. lose, 43 mm	412-9063.01722
4152	1,7 - 2,2 mm	POM L: 57 mm	412-9064.01722

Zubehör:

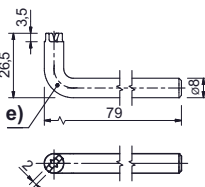
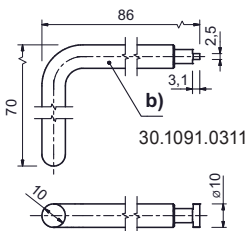
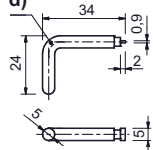
30.1091.0306 Demontage-Werkzeug, Edelstahl



c) 30.1091.0301



d) 30.1091.0302



Demontage-Werkzeuge SNAP-LINE

a) Demontage-Werkzeug für alle
D-SNAP-Einbauöffnungen 30x8 mm,
30x10 mm, 30x14 mm, und 30x15 mm
und 25 mm Länge.

- b) und d) Demontage-Werkzeug für
D-SNAP-Joiner.
- c) Demontage-Werkzeug für alle
D-SNAP-Einbauöffnungen mit 14 mm
und 15 mm Breite.

30.1091.0301 c) Demontage-Werkzeug, Stahl
verzinkt (292-0301.15-00000)

30.1091.0302 d) Demontage-Werkzeug, Mes-
sing roh, (292-0302.70-00000)

30.1091.0306 a) Demontage-Werkzeug, Edel-
stahl, (292-0306.80-02530)

30.1091.0311 b) Demontage-Werkzeug, Stahl
verzinkt, (292-0311.15-00000)