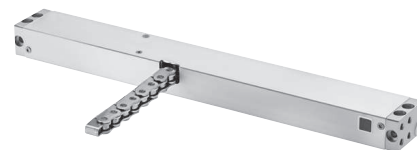


**Kettenantriebe KS2/S2,**

für Lüftung im Solo - Betrieb mit integrierter Lastabschalterelektronik in AUF/ZU Richtung, geeignet für Parallelschaltung von bis zu 8 Antrieben in einer Gruppe. Gehäuse (B x H): 42 x 26 mm, Länge hubabhängig, Hublänge 50 - 800 mm - programmierbar. Ausstellmechanismus: Rückensteife Seitenbogenkette aus Edelstahl, Schutzart IP 32  
 Geschwindigkeit: 5 - 14 mm/s - programmierbar  
 Umgebungstemperatur: -5°C / +60°C  
 Kraft: Schub 200 - 50 (N), Zug 200 (N)  
 Bemessungsspannung: 230V AC (50 Hz)  
 Anschlusskabel: Halogenfrei, grau 6 x 0,75 mm<sup>2</sup>, - 3 m

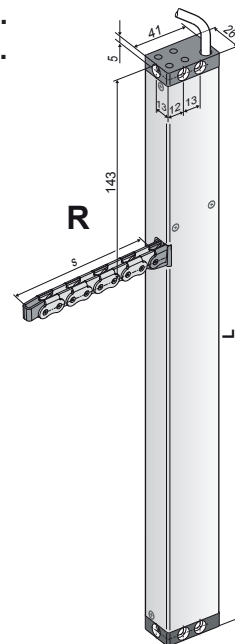


**27.4712. . . Angabe: Hublänge und Flügelhöhe erforderlich**

Code	Spannung	Ausführung
<b>KS2/S2.R</b>	230V AC (50Hz)	R (rechts)
<b>KS2/S2.L</b>	230V AC (50Hz)	L (links)

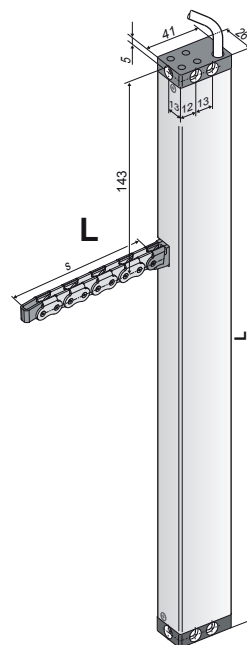
Flügelbock und Montagekonsole gesondert bestellen, siehe Seite 27.1094.

**27.4712.  
 27.4714.**



**Kettenantriebe KS2/S12,**

für Lüftung, mit integrierter intelligenter Regelelektronik KS12, geeignet für Parallelschaltung von max. 8 Antrieben in einer Gruppe. Gehäuse (B x H): 42 x 26 mm, Länge hubabhängig, Hublänge 50 - 1000 mm - programmierbar. Ausstellmechanismus: Rückensteife Seitenbogenkette aus Edelstahl, Schutzart IP 32  
 Geschwindigkeit: 5 - 14 mm/s - programmierbar  
 Umgebungstemperatur: -5°C / +60°C  
 Kraft: Schub 200 - 100 (N), Zug max. 250 N  
 Bemessungsspannung: 230V AC (50 Hz)  
 Anschlusskabel: Halogenfrei, grau 6 x 0,75 mm<sup>2</sup>, - 3 m



**27.4714. . . Angabe: Hublänge und Flügelhöhe erforderlich**

Code	Spannung	Ausführung
<b>KS2/S12R</b>	230V AC (50Hz)	R (rechts)
<b>KS2/S12L</b>	230V AC (50Hz)	L (links)

Flügelbock und Montagekonsole gesondert bestellen, siehe Seite 27.1094.

**OPTIONEN**

- ➔ Verlängerung der Standard-Anschluss-Kabellänge auf:
  - 5 m - halogenfrei, grau - 6 x 0,75 mm<sup>2</sup> **MTS 27.4718.05**
  - 10 m - halogenfrei, grau - 6 x 0,75 mm<sup>2</sup> **MTS 27.4718.10**