

26.9392.5071

Info:

- Andere Dornlängen zum Beispiel: 7 x 35/38/40 mm sowie Sonderlängen auf Anfrage.
- In diesem Design sind auch Türdrücker lieferbar.
- Zu Artikel 26.9392.5071.RZ22 sind die Zylinder gesondert zu bestellen, passende Zylinder: Kaba 1064, Keso 23.051 und SEA 4.014.18.00 .

26.9392.5071

ER Fenstergriff 5071/5616CF, Modell Memphis, mit ovaler Clips-Rastrosette 72 x 29 x 12 mm, 4 x 90°, Lochdistanz 43 mm, mit Führungszapfen Ø 9,5/12 mm, Edelstahl matt, Dorn 7 x 32 mm. (Alte-Nr. 29.9392.5071)

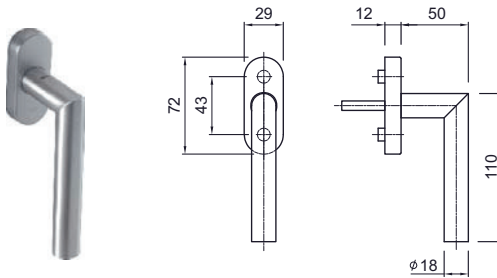
26.9392.5071.17

ER Fenstergriff 5071/5617, Modell Memphis, mit abschliessbarer Rastrosette, 4 x 90°, gleichschliessend Nr. 10, mit 2 Schlüssel, Lochdistanz 43 mm, Führungszapfen Ø 9,5/12 mm, Ausladung ab Auflage 38 mm ohne Drücker, Edelstahl matt, Dorn 7 x 32 mm. (Alte-Nr. 29.9392.5071.17)

26.9392.5071.RZ22

ER Fenstergriff 5071/5617, Modell Memphis, mit Rastrosette, 4 x 90°, mit Lochung für RZ 22 mm, (ohne Zylinder-Lieferung) Lochdistanz 43 mm, Führungszapfen Ø 9,5/12 mm, Ausladung ab Auflage 38 mm ohne Drücker, Edelstahl matt, Dorn 7 x 32 mm. (Alte-Nr. 29.9392.5071.02)

Shop 26.02



26.9392.5073

26.9392.5073

ER Fenstergriff 5073/5616CF, Modell Banks, mit ovaler Clips-Rastrosette 72 x 29 x 12 mm, 4 x 90°, Lochdistanz 43 mm, mit Führungszapfen Ø 9,5/12 mm, Edelstahl matt, Dorn 7 x 32 mm. (Alte-Nr. 29.9392.5073)

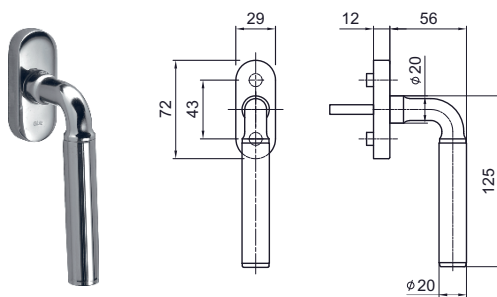
26.9392.5073.17

ER Fenstergriff 5073/5617, Modell Banks, mit abschliessbarer Rastrosette, 4 x 90°, gleichschliessend Nr. 10, mit 2 Schlüssel, Lochdistanz 43 mm, Führungszapfen Ø 9,5/12 mm, Ausladung ab Auflage 38 mm ohne Drücker, Edelstahl matt, Dorn 7 x 32 mm. (Alte-Nr. 29.9392.5073.17)

Info:

- Andere Dornlängen zum Beispiel: 7 x 35/38/40 mm sowie Sonderlängen auf Anfrage.
- In diesem Design sind auch Türdrücker lieferbar.

Shop 26.02



26.9392.5087

ER Fenstergriff 5087/5616CF, Modell INOX Basel, mit Clips-Rastrosette 72 x 29 x 12 mm, 4 x 90°, Lochdistanz 43 mm, mit Führungszapfen Ø 9,5/12 mm, Edelstahl matt, Dorn 7 x 32 mm.

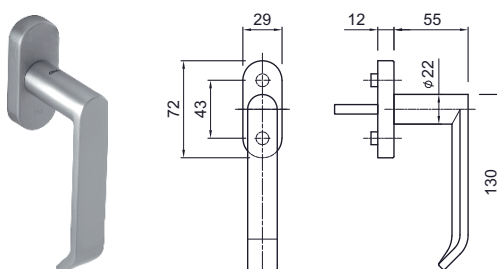
26.9392.5087

Code	Ausführung	Alte-Nr.
5087.1	Chassis und Hülse Edelstahl Poliert	29.9392.5087.1
5087.7	Chassis und Hülse Edelstahl matt	29.9392.5087.7

Info:

- Andere Dornlängen zum Beispiel: 7 x 35/38/40 mm sowie Sonderlängen auf Anfrage.
- In diesem Design sind auch Türdrücker lieferbar.

Shop 26.02



26.9392.5088

26.9392.5088

ER Fenstergriff 5088/5616CF, Modell Zürich, mit ovaler Clips-Rastrosette 72 x 29 x 12 mm, 4 x 90°, Lochdistanz 43 mm, mit Führungszapfen Ø 9,5/12 mm, Edelstahl matt, Dorn 7 x 32 mm.

Info:

- Andere Dornlängen zum Beispiel: 7 x 35/38/40 mm sowie Sonderlängen auf Anfrage.
- In diesem Design sind auch Türdrücker lieferbar.
- Bisherige Nr. 29.9392.5040

Shop 26.02

Technische Änderungen vorbehalten !