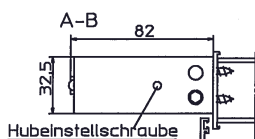


**25.4692.**



### GEZE Elektroantriebe E 212 R, E 212 R1, E 212, 24V

für Einzelsteuerung und Gruppensteuerung, mit LM Abdeckung silberfarbig oder weiss RAL 9016, Motorhub 42 - 66 mm einstellbar, Schutzart IP 54, verwendbar für OL 90 N, OL 95 und OL 320, ohne Zubehör.

**25.4692. . .**

#### Modell E 212 R mit 2 Relais, für Ein- u. Mehrstellenschaltung

Code	Ausführung	Spannung	Id.Nr.
1211	silberfarbig	230V AC	005428
9211.16	weiss RAL 9016	230V AC	015435

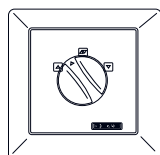
#### Modell E 212 R1 mit 1 Relais, für Einstellenschaltung

2121	silberfarbig	230V AC	020835
9121.16	weiss RAL 9016	230V AC	020839

#### Modell E 212, 24V DC, Stromaufnahme 1,2 A

2400	silberfarbig	24V DC, 1.2A	010899
------	--------------	--------------	--------

Shop 25.01



**25.4693.33**

### 25.4693.33

#### GEZE Umschalter AS500 LTA-LSA

230 V, Up, IP 40, alpinweiss, Lüftertaster mit Drehknopf für "Auf-Zu", mit wahlweise Tast- oder Rastfunktion (118476)

Shop 25.01



**25.4694.2121**



**25.4692.9199**

### 25.4694.2121

#### GEZE Einstellgerät E 212 R1

für Elektroantriebe E 212 R1 230V und Scherenantrieb E 170 (026762)

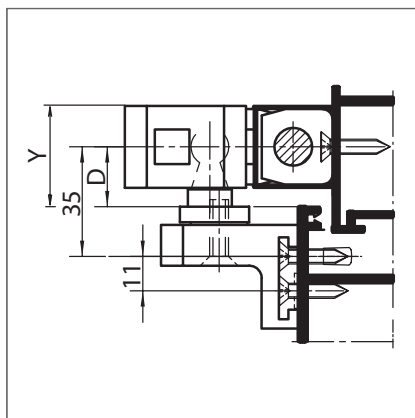
### 25.4692.9199

#### GEZE Einstellgerät E 212, 24 V

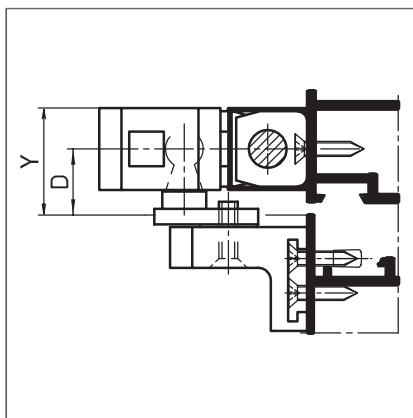
für Elektroantriebe mit max. 24 V und 2 A geeignet (111198)

Shop 25.01

### OL 320 Einbauzeichnungen siehe Seite 25.1045



GEZE OL 320 an Leichtmetallfenster mit Überschlag



GEZE OL 320 an Leichtmetallfenster, glattschlagend