

25.4681.100

→ Kurbelstg. siehe Seite 25.1047

Shop 25.02

25.4681.100

GEZE Eckwinkelgetriebe Fz 100,

passend zu OL 320, Eckumlenkung mit integriertem Getriebe für feste und abnehmbare Kurbelstange, links und rechts an vertikal eingebauten, einwärtsöffnenden Kippflügel einsetzbar, Hub 70 mm, mit biegbaren Eckumlenkung, 95°-150°, ohne Kurbelstange, ohne Kurbel (Id.-Nr.018194).



25.4682.101

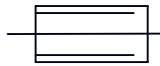
→ Kurbelstg. siehe Seite 25.1047

Shop 25.02

25.4682.101

GEZE Vertikalgetriebe Fz 101,

passend zu OL 320, für Vertikalmontage, Hub 70 mm, Breite 26 mm, ohne Eckumlenkung, für feste und abnehmbare Kurbelstange, ohne Kurbelstange, ohne Kurbel (018196).



25.4685.226

25.4685.335

Shop 25.02

25.4685.226

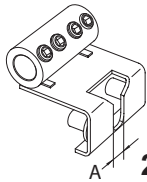
GEZE Überlastsicherung

für Getriebe Fz 90, Fz 91, Fz 92 und Fz 100-101, silberfarbig (020226).

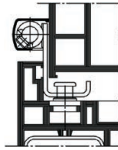
25.4685.335

GEZE Hubbegrenzung

für geringere Öffnungsweite für Getriebe Fz 90, Fz 91, Fz 92, Fz 100 und Fz 101 (012335).



25.4685.717

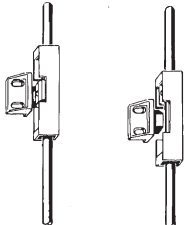


Shop 25.02

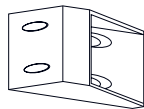
25.4685.717

Verriegelungsmitnehmer

für OL 320, verdeckte Montage, Stahl verzinkt, Mass A= 11,5 mm für Alufenster (029717).



25.4670.98



25.4670.99

Bei Verwendung auf der Handhebelgegenseite ist eine Eckumlenkung 25.4672.95 erforderlich.

Shop 25.02

25.4670.98

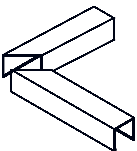
Zusatzverriegelung für OL 320

ohne Zusatzwinkel, für Überschlaghöhe 12 - 25 mm, EV1 silberfarbig (063974).

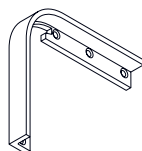
25.4670.99

Zusatzwinkel

für Überschlaghöhe 0 - 12 mm, LM EV1 eloxiert (050727).



25.4672.80



25.4672.95

Shop 25.02

25.4672.80

Eckwinkelabdeckung für OL 320

LM EV1 eloxiert für 90°, einzeln (01560).

25.4672.95

Eckumlenkung für OL 320,

biegbar 90°-150°, verzinkt, ohne Abdeckung, einzeln (058648).



25.4670.320.90

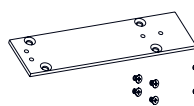
25.4670.320.92

Shop 25.02

Handhebel für OL 320 LM EV1 eloxiert, ohne Zubehör

25.4670. . .

Code	mit Hub	Öffnungsweite	Id. Nr.
320.90	70 mm	ca. 320 mm	131652
320.92	42 mm	ca. 220 mm	131658



25.4670.320.95

Shop 25.02

25.4670.320.95

Dübelplatte für Handhebel OL 320,

Masse: 50 x 186 x 4 mm

Stahl verzinkt (139637).