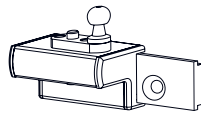


**25.4655.85**  
**25.4655.95.9016**



**25.4655.86**  
**25.4655.96.9016**

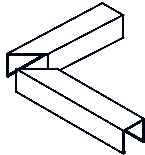
Shop 25.01

**GEZE Flügelböcke passend zu OL 90 N / OL 95**

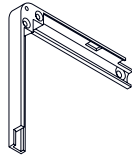
aus Leichtmetall, für rechtwinklige, vertikal eingebaute Kippflügel einwärts oder mit gleitendem - Flügelbock für Sonderfensterformen, ohne Zubehör, einzeln.

**25.4655. . .**

Code	Bezeichnung	Ausführung	Id.Nr.
<b>85</b>	Standard-Flügelbock	LM silberfarbig	074424
<b>95.9016</b>	Standard-Flügelbock	LM weiss RAL 9016	074428
<b>86</b>	Gleitender Flügelbock	LM silberfarbig	084398
<b>96.9016</b>	Gleitender Flügelbock	LM weiss RAL 9016	084401



**25.4652.80**  
**25.4652.90.9016**



**25.4652.95**  
**25.4652.97**

Shop 25.01

**GEZE Eckwinkelabdeckungen zu OL 90 N / OL 95**

und **GEZE Eckumlenkung Standard oder biegsam** für Sonderfensterformen.

**25.4652. . .**

Code	Eckwinkelabdeckung	Id.Nr.	Lieferung
<b>80</b>	LM EV1 eloxiert	071503	1 Pr.=2 Stück
<b>90.9016</b>	LM weiss RAL 9016	071507	1 Pr.=2 Stück
<b>Eckumlenkung</b>			
<b>95</b>	Standard, verzinkt	070546	ohne Abdeckung
<b>97</b>	biegsam, verzinkt	071354	ohne Abdeckung



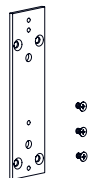
**25.4650.96**  
**25.4650.96.9016**



**25.4650.95**  
**25.4650.95.9016**



**25.4653.89**  
**25.4653.90.9016**



**25.4650.97**



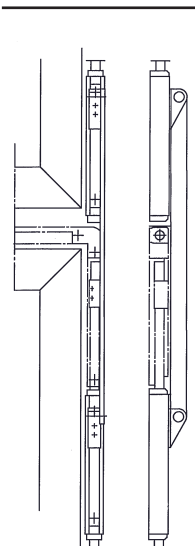
**25.4700.08**  
**25.4700.58**

Shop 25.01

**GEZE Handhebel Standard,**

**Handhebel abschliessbar und Zubehör für Handhebel schwenkbar, passend für OL 90 N / OL 95**

- 25.4650.96** Handhebel LM EV1 eloxiert einzeln (Id.-Nr. 026882)
- 25.4650.96.9016** Handhebel LM weiss RAL 9016 einzeln (Id.-Nr. 026887)
- 25.4650.95** Handhebel abschliessbar, mit 2 Schlüssel, LM EV1 eloxiert, einzeln, (Id.-Nr. 083841)
- 25.4650.95.9016** Handhebel abschliessbar, mit 2 Schlüssel, LM weiss RAL, einzeln, (Id.-Nr. 083844)
- 25.4653.89** Zubehör für schwenkbaren Handhebel, LM EV1 eloxiert, einzeln, (Id.-Nr. 030391)
- 25.4653.90.9016** Zubehör für schwenkbaren Handhebel, LM weiss RAL 9016, einzeln, (Id.-Nr. 030395)
- 25.4650.97** Dübelplatte für Handhebel oder Getriebe Fz 91, Seite 25.1036, Stahl verzinkt, 45 x 168 x 4 mm einzeln, (Id.-Nr. 073758)
- 25.4700.08** Stangenführung für Stangen Ø 8 mm (Id.-Nr. 010878)
- 25.4700.58** Stangenführung geschlossen, für Stangen Ø 8 mm (Id.-Nr. 090219)



**25.4684.30**

**25.4684.30**  
**GEZE Eckwinkelübertragung OL 90 N / OL 95**

für Fenster übereinander, silberfarbig, ohne Zubehör, (Id.-Nr. 030902)

➔ Montageanleitung in der Verpackung beachten.