

Drehlager für Kippflügel,

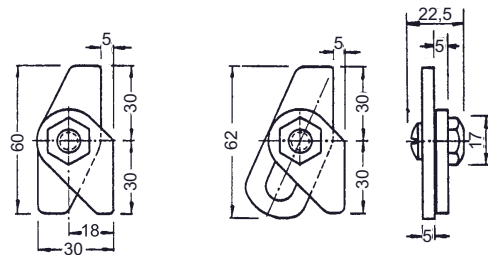
Stahl blank, zum Anschweissen, mit Anschlag, zum Umlegen und für Drehflügel ohne Anschlag, komplett mit Schraube und Mutter aus Messing.

24.3600. . .

Code	Ausführung
10	mit Anschlag bei ca. 35°
20	mit Längsschlitz zum Umlegen
30	ohne Anschlag für Drehflügel

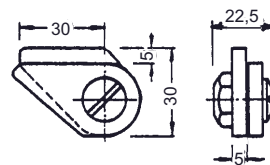
Einzelteile:

- 50 Gewindeteil
- 51 Drehteil 10, mit Anschlag
- 52 Drehteil 20, zum Umlegen
- 53 Drehteil 30, ohne Anschlag
- 54 Schraube
- 55 Mutter



24.3600.10

24.3600.20



24.3600.30

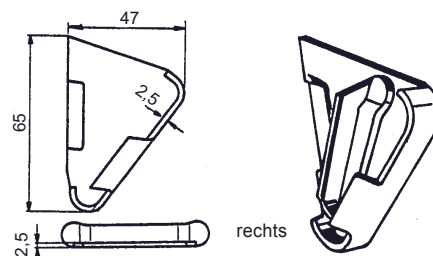
Shop 24.01

Drehlager für Kippflügel,

Stahl blank, zum Anschweissen, passend für Überschlag von 3 - 5 mm, Öffnungswinkel ca. 40° (415/65)

24.3604. . .

Code	Ausführung
11	links
12	rechts wie Abbildung



24.3604.

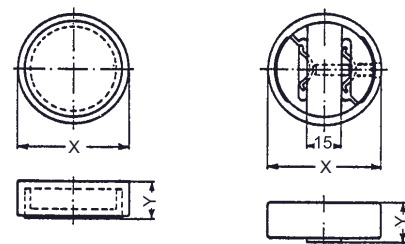
Shop 24.01

Drehschalenlager für Schwing-

und Wendeflügel, Messing blank, ohne oder mit Bremse

24.3606. . .

Code	Ausführung	x = Ø mm	Dicke = Y
052	ohne Bremse	52	17,5
060	ohne Bremse	60	15,5
160	mit Bremse	60	15,5



24.3606.

24.3606.160

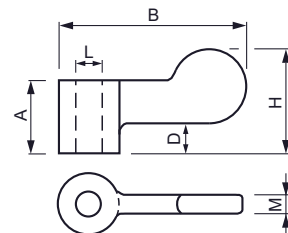
Shop 24.01

Vorreiber

Temperguss oder Grauguss, eisenblank

24.3608. . .

Code	Ausführung	A mm	B mm	D mm	H mm	L mm	M mm
46	Temperguss	17	46	3,5	21	Ø 6	5
56	Temperguss	19	50	6	25	Ø 8	6,5
5600	Grauguss	20	57	6,5	26	Ø 7,5	6,5



24.3608.

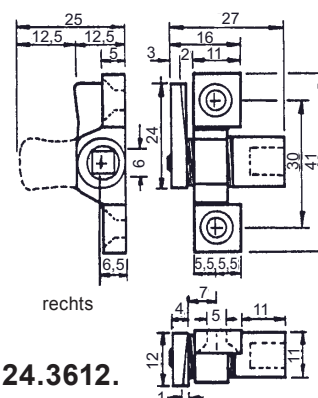
Shop 24.01

Putzflügel-Einreiber,

Aluminium-Guss, Zungen Stahl galvan verzinkt. Zungenlänge 25 mm, Zungenhemmung mit Anschlag

24.3612. . .

Code	Ausführung	Modell
01	links	493
02	rechts wie Abbildung	493



24.3612.

Shop 24.01