

HAHN Türband 4, B 65 mm,

aus stranggepresstem Aluminium F1 eloxiert, Drehpunkt 20 mm, Bohrabstand 65 mm, Kunststoffteile schwarz, für bündige Alu-Türen, 3 dimensional einstellbar, mit wartungsfreiem Gleitlager, geprüft an Rauch- und Brandschutztüren.

19.9510. . .

Befestigung über Anker-Schrauben 58 mm, Stahl verzinkt

Code	Band	max. Belastung*	DP
0122	2-teilig	bis zu 180 Kg	20 mm
0132	3-teilig	bis zu 220 Kg	20 mm

Befestigung über Profilverstärkungsplatten PL-15 mm

0222.PL15	2-teilig	bis zu 180 Kg	20 mm
0232.PL15	3-teilig	bis zu 220 Kg	20 mm

* Je nach Profilaufbau und Anwendungssituation

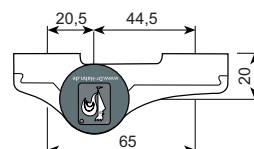
Verstellbarkeit, stufenlos, bei eingehängtem Türflügel
 Horizontal ± 2,5 mm
 Vertikal +3 / -2 mm
 Dichtungsdruck ± 0,5 mm



2-teilig

Drehpunkt 20 mm
 Bohrabstand 65 mm

3-teilig



19.9510.

HAHN Türband 4, B 76,5 mm,

aus stranggepresstem Aluminium F1 eloxiert, Drehpunkt 20 mm, Bohrabstand 76,5 mm, Kunststoffteile schwarz, für bündige Alu-Türen, 3 dimensional einstellbar, mit wartungsfreiem Gleitlager, geprüft an Rauch- und Brandschutztüren.

19.9512. . .

Befestigung über Anker-Schrauben 58 mm, Stahl verzinkt

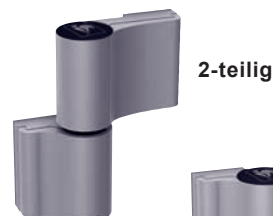
Code	Band	max. Belastung*	DP
0122	2-teilig	bis zu 180 Kg	20 mm
0132	3-teilig	bis zu 220 Kg	20 mm

Befestigung über Profilverstärkungsplatten PL-15 mm

0222.PL15	2-teilig	bis zu 180 Kg	20 mm
0232.PL15	3-teilig	bis zu 220 Kg	20 mm

* Je nach Profilaufbau und Anwendungssituation

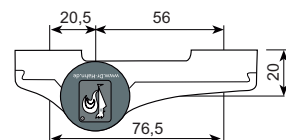
Verstellbarkeit, stufenlos, bei eingehängtem Türflügel
 Horizontal ± 2,5 mm
 Vertikal +3 / -2 mm
 Dichtungsdruck ± 0,5 mm



2-teilig

Drehpunkt 20 mm
 Bohrabstand 76,5 mm

3-teilig



19.9512.

HAHN Türband 4, B 86 mm,

aus stranggepresstem Aluminium F1 eloxiert, Drehpunkt 20 mm, Bohrabstand 86 mm, Kunststoffteile schwarz, für bündige Alu-Türen, 3 dimensional einstellbar, mit wartungsfreiem Gleitlager, geprüft an Rauch- und Brandschutztüren.

19.9514. . .

Befestigung über Anker-Schrauben 58 mm, Stahl verzinkt

Code	Band	max. Belastung*	DP
0122	2-teilig	bis zu 180 Kg	20 mm
0132	3-teilig	bis zu 220 Kg	20 mm

Befestigung über Profilverstärkungsplatten PL-15 mm

0222.PL15	2-teilig	bis zu 180 Kg	20 mm
0232.PL15	3-teilig	bis zu 220 Kg	20 mm

* Je nach Profilaufbau und Anwendungssituation

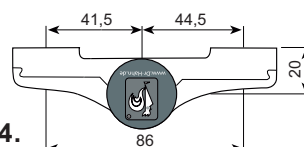
Verstellbarkeit, stufenlos, bei eingehängtem Türflügel
 Horizontal ± 2,5 mm
 Vertikal +3 / -2 mm
 Dichtungsdruck ± 0,5 mm



2-teilig

Drehpunkt 20 mm
 Bohrabstand 86 mm

3-teilig



19.9514.