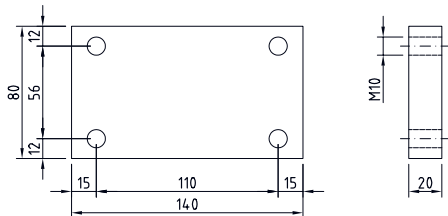


**19.9069.910**

**19.9069.910**

**Anschweisplatte gross**

Dicke: 20 mm  
Grösse: 283 x 80 mm  
Stahl promatverzinkt

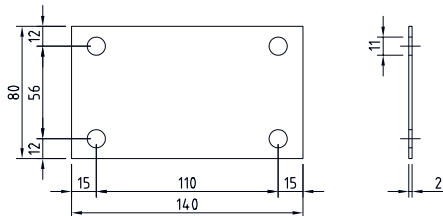


**19.9069.920**

**19.9069.920**

**Anschweisplatte klein**

Dicke: 20 mm  
Grösse: 140 x 80 mm  
Stahl promatverzinkt



**19.9069.930**

**19.9069.930**

**Unterlagssplatte klein**

Dicke: 2 mm  
Grösse: 140 x 80 mm  
Stahl promatverzinkt

**Technische Angaben:**

	Automatenbetrieb	Handbetrieb
Torhöhe bis	1,5 m	1,5 m
Torbreite bis	3 - 5 m	> 5 - 8 m
Torgewicht	80 Kg/m <sup>2</sup>	80 Kg/m <sup>2</sup>

**BEACHTEN:** - Konzentrität der Band-Achsen "A" max. 1 mm  
- Schraubenanzugsmoment 51 Nm  
- Tor darf nur auf unterem Band aufliegen !

Mass D: min. 120 mm - max. 150 mm  
(SUVA Vorschrift)