

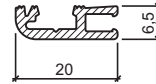
Sanierungsprofil HEBGO 126

aus Aluminium, für die klemmbare Montage mit dem Befestigungs-Set **18.1725.025** oder **18.1733.025** von Seite 18.1052

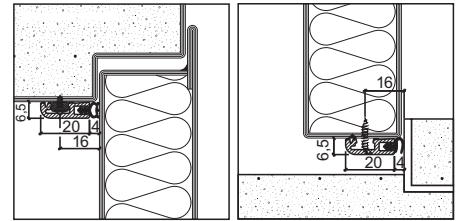
18.1728. . .

Code	Ausführung	Lagerlänge	Art.-Nr.
8525	farblos eloxiert	5250 mm	126.1
9525	blank	5250 mm	126.0

Masslänge auf Anfrage



18.1728.



Passend zu Dichtungen: **18.1735.050**
 und **18.1736.050**, siehe Seite 18.1052

18.1732.9525

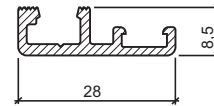
Sanierungsprofil HEBGO 147

aus Aluminium blank, für die klemmbare Montage mit dem Befestigungs-Set **18.1733.025** in Lagerlänge 5250 mm (147.0) passend zu Dichtung **18.1711.050**, Masslänge auf Anfrage.

18.1711.050

HEBGO-Lippendichtung,

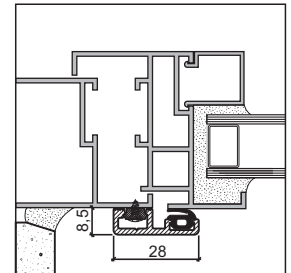
EPDM-Qualität, schwarz, in Rollen von 50 m (627.1)
 Masslänge auf Anfrage.



18.1732.9525



18.1711.050



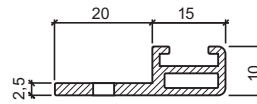
Halteprofil HEBGO 135

aus Aluminium, vorgelocht Ø 4,3 mm, alle 150 mm.

18.1734. . .

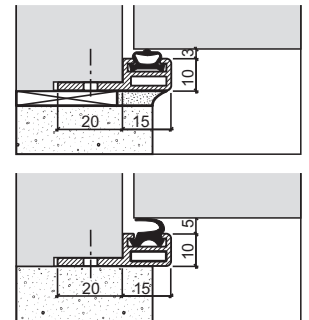
Code	Ausführung	Lagerlänge	Art.-Nr.
8525	farblos eloxiert	5250 mm	135.1
9525	blank	5250 mm	135.0

Masslänge auf Anfrage



18.1734.

Passend zu Dichtungen: **18.1717.050**
 und **18.1718.050**, siehe Seite 18.1051



Schwellenwinkel HEBGO 180

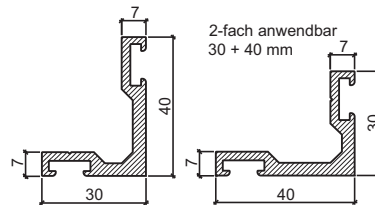
aus Aluminium, 2-fach anwendbar 30 + 40 mm Höhe, passend zu Dichtungen: **18.1717.050** und **18.1718.050**, siehe Seite 18.1051

18.1738. . .

Code	Ausführung	Lagerlänge	Art.-Nr.
8525	farblos eloxiert	5250 mm	180.1
9525	blank	5250 mm	180.0

Masslänge auf Anfrage

9062 Steindolle, promatverzinkt zur Montage ohne Nieten VE à 20 Stk. zur Verwendung für eine Lagerlänge von 5250 mm. (906.2)



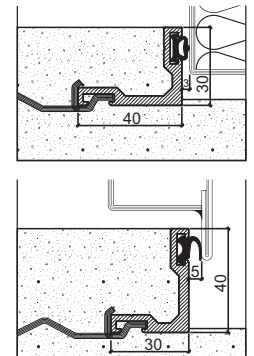
18.1738.

2-fach anwendbar
 30 + 40 mm

Montage ohne Nieten



18.1738.9062

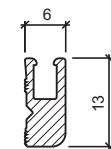


Sanierungsprofil HEBGO 129

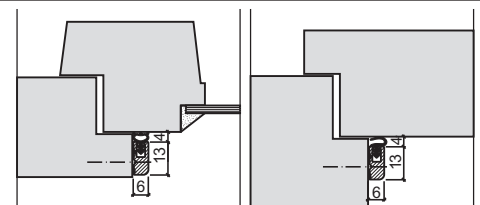
aus Aluminium, in Lagerlängen 5250 mm.

18.1730. . .

Code	Ausführung	Lagerlänge	Art.-Nr.
8525	farblos eloxiert	5250 mm	129.1
9525	blank	5250 mm	129.0



18.1730.

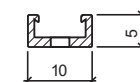


Passend zu Dichtungen: **18.1735.050**
 und **18.1736.050**, siehe Seite 18.1052

18.1710.8525

Halteprofil HEBGO 127

aus Aluminium F1 eloxiert, vorgelocht Ø 2,9 mm, alle 150 mm, in Lagerlänge 5250 mm (127.1). Masslänge auf Anfrage.



18.1710.8525

Passend zu Dichtung: **18.1711.050**

