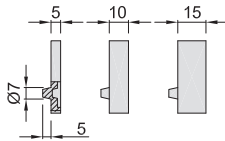
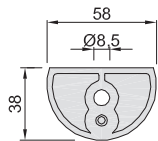
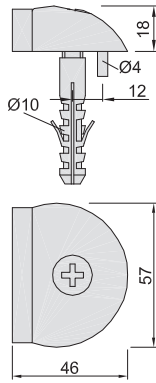




18.1663.



18.1664.

Türpuffer

mit Gehäuse und Gummipuffer, schwarz, mit Befestigungsmaterial, für Türgewicht bis ca. 50 Kg.

18.1663. . .

Code	Gehäuse	Art.-Nr.
40	Edelstahl-Rostfrei	2001.82
80	Leichtmetall EV 1 eloxiert	2001.31

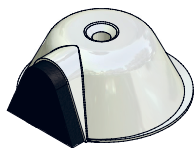
Ersatzgummi ab Lager lieferbar.

Unterlage für Türpuffer

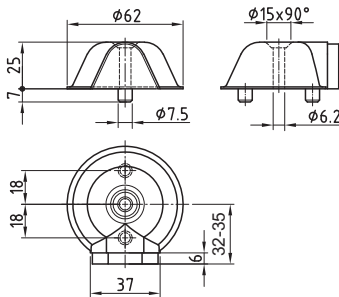
18.1663.40 und 18.1663.80

18.1664. . .

Edelstahl	Leichtmetall	Höhe	Art.-Nr.
405	805	5 mm	1557
410	810	10 mm	1558
415	815	15 mm	1559



18.1616.40
18.1617.440



18.1616.40

Edelstahl-Türpuffer Glutz 5946

Ø 62 mm, Edelstahl matt, Gummi schwarz, für Bodenmontage.

18.1617.440

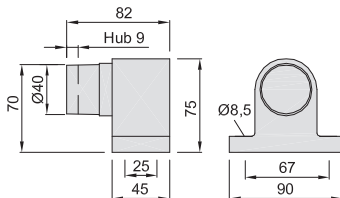
Türpuffer TZ 5000

Edelstahl poliert Ø 62 mm, Gummipuffer schwarz inkl. Dübel und Schrauben für Bodenmontage. (Ogro)

Unterlagen für Türpuffer aus Polyacetal, 10 mm hoch und 15 mm auf Anfrage.



18.1665.



Türpuffer

zum Aufschrauben, Leichtmetall, mit gefedertem Puffer aus Gummi, schwarz, für Türgewicht bis ca. 100 Kg.

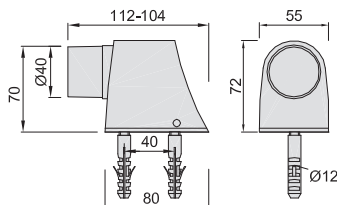
18.1665. . .

Code	Ausführung	Art.-Nr.
00	silberfarbig einbrennlackiert	2024.02
80	Leichtmetall EV 1 eloxiert	2024.31

Ersatzgummi und Ersatzfedern ab Lager lieferbar.



18.1618.



Türpuffer mit Montageplatte

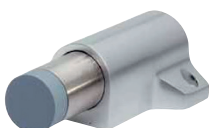
und Befestigungsmaterial für verdeckte Montage, Gehäuse aus Leichtmetall, mit gefedertem Puffer aus Gummi, schwarz, für Türgewicht bis max. 120 Kg.

18.1618. . .

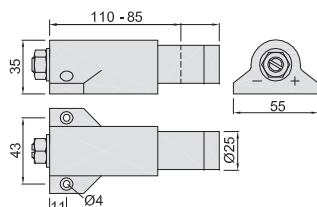
Code	Ausführung	Art.-Nr.
00	silberfarbig einbrennlackiert	2124.02
80	Leichtmetall EV 1 eloxiert	2124.31

Montage

Die Türpuffer Montageplatte mit zwei Schrauben und Dübeln auf den Boden schrauben. Danach Türpuffer aufsetzen und mit den zwei seitlichen Schrauben auf der Unterplatte arretieren.



18.1671.80



18.1671.80

Türdämpfer

zum Aufschrauben aus Leichtmetall EV 1 eloxiert, Pufferkolben aus Messing mit gefedertem Puffer, Gummi, grau, der Federdruck ist über eine Stellschraube regulierbar für Türgewicht bis ca. 30 Kg geeignet. (2014.31)