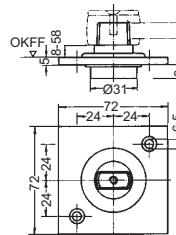


**17.7929.200**

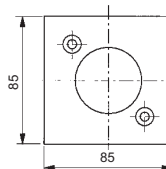
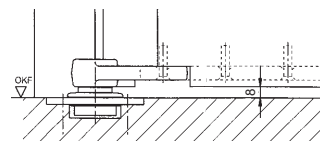
**Bodendrehlager 7471 K mit Kugellager,**  
Tragfähigkeit max. 200 Kg, mit flachkonischer Achse,  
Stahl verzinkt, ohne Türhebel. (45070001)

**17.7930.300**

**Bodendrehlager 7471 AX mit Schrägkugellager,**  
Tragfähigkeit max. 300 Kg, mit flachkonischer Achse,  
Stahl verzinkt, ohne Türhebel. (45070002)



**17.7929.200**  
**17.7930.300**



**17.7931.40**

**17.7931.40**



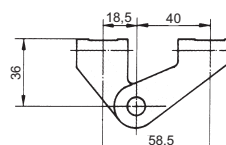
**Deckplatte 7470 für Drehlager 7471 K/AX,**  
85 x 85 mm, Edelstahl rostfrei.

**LM-Band A-36 / B-36, EV 1 eloxiert,**

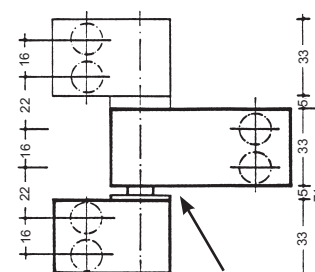
nichttragend mit 3 mm Abstand vom unteren Bandteil, für  
die Verwendung mit BTS, ohne Befestigungszubehör.

**19.9120. . .**

Code	Modell	Drehpunkt	Ausführung	Stichmass
8360	A-36	36 mm	2-teilig	71,5 mm
8361	B-36	36 mm	2-teilig	58,5 mm



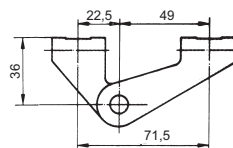
**19.9120.8361**  
**19.9121.8361**



Nichttragend=  
3 mm Abstand  
in Verwendung  
mit BTS

**19.9121. . .**

Code	Modell	Drehpunkt	Ausführung	Stichmass
8360	A-36	36 mm	3-teilig	71,5 mm
8361	B-36	36 mm	3-teilig	58,5 mm



**19.9120.8360**  
**19.9121.8360**

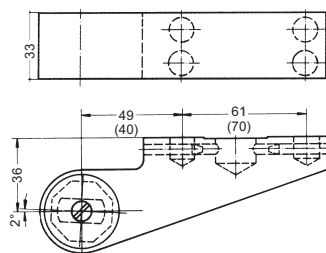
Info: Befestigungszubehör bitte gesondert bestellen, siehe Gr. 19

**LM-Türhebel 7459/7459 B DP-36 mm**

für Alu-Anschlagtüren, kpl. für Flächenbündig-Montage mit  
vier Bohrungen und Keilverbindung, mit Stahleinsatz für  
flachkonische Achse. Für Türbreite bis 1200 mm und Tür-  
gewicht bis 120 Kg. LM EV 1 eloxiert.

**17.7940. . .**

Code	Modell	Drehpunkt	Stichmass
8360	7459	36 mm	49 + 61 mm
8361	7459 B	36 mm	40 + 70 mm ( )



**17.7940.**

**Aluminium - Anschlagtüren**

**Leichtmetall-Türhebel**

- für flächenbündige Anschlagtüren der verschiedenen Systeme
- Türbreite bis 1200 mm, Türgewicht bis 120 kg
- für DIN-linke und DIN-rechte Türen
- einfache Montage – keine Fräsarbeiten erforderlich, nur vier Bohrungen
- schnelle Befestigung durch Keilverbindungen
- robuste und sichere Verbindung durch Futterplatte und Verstärkungswinkel
- Kraftschlüssige, hoch belastbare Verbindung zur Türschliesser-Flachachse durch eingepressten Stahleinsatz

**Montagebeispiel**

DORMA LM-Türband, 36 mm, und DORMA LM-Türhebel mit Türschliesser DORMA BTS (alternativ DORMA Türlager).

