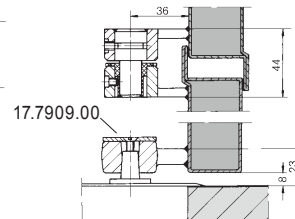
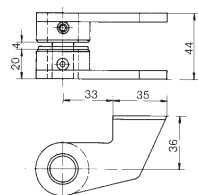


**17.7901.31**

**Zapfenband-Garnitur 7431 K**

Stahl grundiert zum Anschweissen, mit Exzenterbolzen und Exzenterkunststoffbüchse zum Justieren (Verstellung ± 2 mm) universal verwendbar. (45300012)

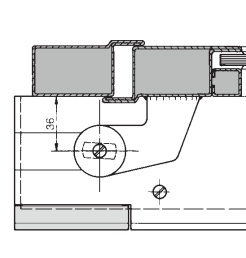
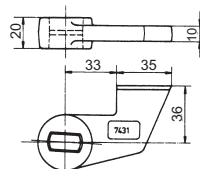


**17.7901.31**

**17.7900.31**

**Türhebel 7431**

Stahl gesenkgeschmiedet, grundiert zum Anschweissen. (450100005)



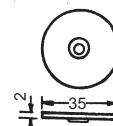
**17.7900.31**

**17.7909.00**



**Deckscheibe 7432 Niro**

für Türhebel, Edelstahl rostfrei. (1167100000)

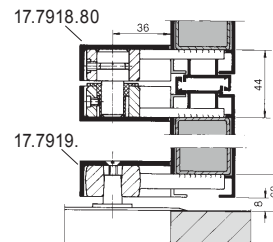
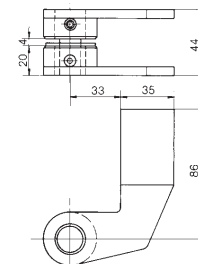


**17.7909.00**

**17.7905.41**

**Zapfenband-Garnitur 7441 K**

Stahl grundiert zum Einschweissen, mit Exzenterbolzen und Exzenterkunststoffbüchse zum Justieren (Verstellung ± 2 mm) universal verwendbar. (45300014)



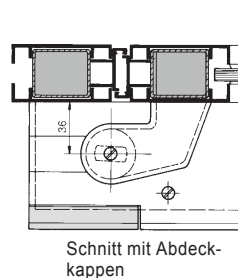
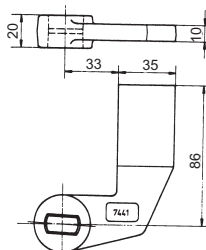
Schnitt mit Abdeckkappen

**17.7905.41**

**17.7904.41**

**Türhebel 7441**

Stahl gesenkgeschmiedet, grundiert zum Einschweissen. (45010007)



Schnitt mit Abdeckkappen

**17.7904.41**

**17.7918.80**

**Abdeckkappen-Paar 7483, 2-teilig**

für Zapfenbänder 7411 K/56, 7431 K, 7441 K DIN links und DIN rechts, Aluminium-Kokillenguss EV 1 silberfarbig eloxiert. (45500401)



**17.7918.80**

**17.7919. . .**

**Abdeckkappe 7481, 1-teilig**

für Türhebel 7411/56, 7431, 7441, Alu-Kokillenguss EV 1 silberfarbig eloxiert.

DIN links



**17.7919.**

DIN links	DIN rechts	Dorma
81	82	45055400 / 45051400