

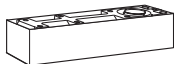
**Bodentürschliesser BTS 80 F**

für Feuer- und Rauchschutztüren zugelassen, ist vom Staatlichen Materialprüfungsamt, Dortmund, nach DIN EN 1154 geprüft und gütüberwacht. Mit CE- Kennzeichnung, mit hydraulisch voll kontrolliertem Schliessablauf ab 180°, einstellbarem Endschlag und Öffnungsdämpfung, einschliesslich Zementkasten. Für schwere Türen bis max. 300 Kg Gewicht zugelassen. Türbegehung durch hohen mechanischen Wirkungsgrad.

**17.7858. . .**

**BTS 80 F mit Zementkasten,**

Schliesswirkung ab 180°, mit einstellbarem Endschlag und Öffnungsdämpfung, ohne Steckachse, ohne Deckplatte.



EN 1154

**Code**

DIN links	DIN rechts	Stärke	Für Türbreiten	Dorma DL/DR
31	32	EN 4	≤ 1100 mm	80220101/80220201
41	42	EN 5	≤ 1250 mm	80210101/80210201
51	52	EN 6	≤ 1400 mm	80230101/80230201

► Steckachsen und Universaldeckplatten siehe Seite 17.1001

► Bei Einsatz mit BSR-Schliessfolgeregler siehe BSR-Steckachsen MTS 17.7859. Seite 17.1004

**Bodentürschliesser BTS 80 EMB**

nach EN 1154, mit CE-Kennzeichnung, mit elektrohydraulischer Feststellung nach EN 1155 und integriertem Druckausgleich für konstante, stufenlose, von Temperaturschwankungen unabhängige Feststellung zwischen 75° und 180° Türöffnung. Mit einstellbarer, hydraulisch voll kontrollierter Schliessgeschwindigkeit, einstellbarem Endschlag und Öffnungsdämpfung, einschliesslich Zementkasten.

Betriebsspannung: 24 V DC

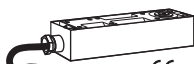
Leistungsaufnahme: 2,3 W

Bauaufsichtlich zugelassen, mit allen namhaften Rauchmeldesysteme, vom DIBt, Berlin, für die Verwendung in Feststallanlagen. Abnahmeprüfung vorgeschrieben.

**17.7864. . .**

**BTS 80 EMB mit Zementkasten,**

mit elektromagnetisch-hydraulischer Feststellvorrichtung (mit Anschlusskabel, ohne Schutzschlauch), für Türen bis max. 300 Kg, einstellbarem Endschlag und Öffnungsdämpfung, Betriebsspannung 24 V DC, ohne Steckachse, ohne Deckplatte.



CE  
EN 1155

**Code**

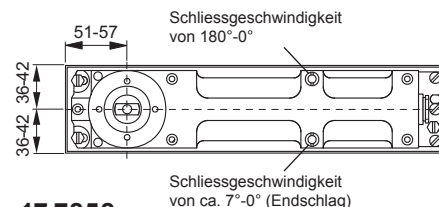
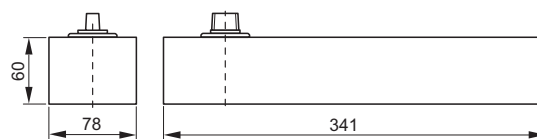
DIN links	DIN rechts	Stärke	Für Türbreiten	Dorma DL/DR
31	32	EN 4	≤ 1100 mm	82224101/82224201
41	42	EN 5	≤ 1250 mm	82214101/82214201
51	52	EN 6	≤ 1400 mm	82234101/82234201

► Standard-Steckachsen und Universaldeckplatten siehe Seite 17.1001

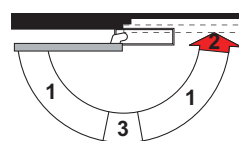
► Steckachsen BSR für BTS 80 F / EMB / FLB siehe Seite 17.1004

Technische Änderungen vorbehalten !

**DORMA BTS 80 F**



**17.7858.**



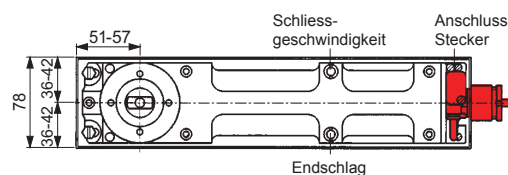
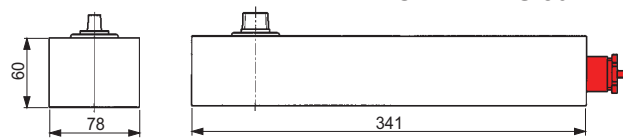
- 1 Voll kontrolliertes Schliessen mit einstellbarer Geschwindigkeit
- 2 Einstellbarer Endschlag
- 3 mechanische Öffnungsdämpfung

Beispiel DIN-L-Tür; DIN-R-Tür spiegelbildlich

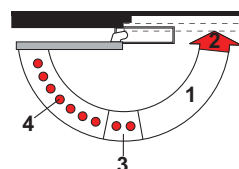
**Info:**

Der DORMA BTS 80 F darf an Feuer- und Rauchschutztüren eingesetzt werden. Die Türen müssen besonders für die Verbindung mit dem Bodentürschliesser konstruiert sein (Drehpunktstand Türbänder 36 mm). Ein Eignungsnachweis in Verbindung mit der jeweiligen Feuer- und Rauchschutztür ist zusätzlich erforderlich. Für die Verwendung an bauaufsichtlich zugelassenen Feuerschutzabschlüssen sind die Bestimmungen des jeweiligen Zulassungsbescheides zu beachten.

**DORMA BTS 80 EMB**



**17.7864.**



- 1 Voll kontrolliertes Schliessen mit einstellbarer Geschwindigkeit
- 2 Einstellbarer Endschlag
- 3 mechanische Öffnungsdämpfung
- 4 Feststellbereich (Rückfederung ca. 3°)

Beispiel DIN-L-Tür; DIN-R-Tür spiegelbildlich

**Info:**

Der DORMA BTS 80 EMB darf an Feuer- und Rauchschutztüren eingesetzt werden. Die Türen müssen besonders für die Verbindung mit dem Bodentürschliesser konstruiert sein (Drehpunktstand Türbänder 36 mm). Ein Eignungsnachweis in Verbindung mit der jeweiligen Feuer- und Rauchschutztür ist zusätzlich erforderlich. Für die Verwendung an bauaufsichtlich zugelassenen Feuerschutzabschlüssen sind die Bestimmungen des jeweiligen Zulassungsbescheides zu beachten.