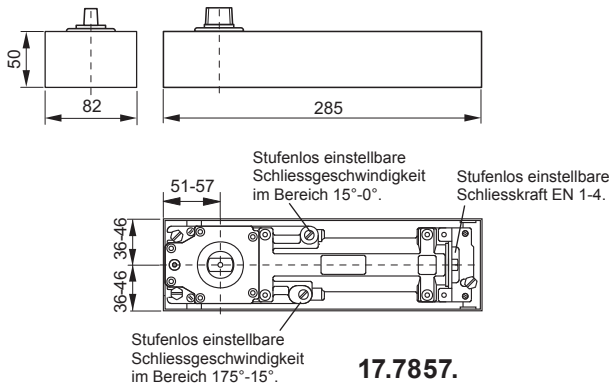
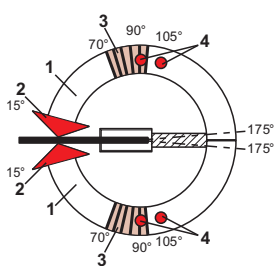


### DORMA BTS 75 V



17.7857.



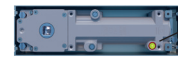
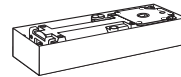
- 1 Stufenlos einstellbare Schliessgeschwindigkeit
- 2 Feststellbereich oder Schliessverzögerungsbereich.
- 3 Einstellbereich-Beginn der Feststellung oder Ende der Schliessverzögerung (ca. 75° bis 105°).
- 4 Mechanische Öffnungsdämpfung (ab ca. 80°).

### Universal-Bodentürschliesser Dorma BTS 75 V

nach EN 1154, für DIN-links-, DIN-rechts- und Pendeltüren bis 120 kg Türgewicht und Türbreite  $\leq 1100$  mm, mit stufenlos einstellbarer Schliesskraft, Grösse EN 1-4 und Schliessgeschwindigkeit von 175° - 15° und 15° - 0°, Schliessmoment stufenlos einstellbar, Schliesswirkung ab ca. 175°, mit hydraulisch voll kontrolliertem Schliessablauf und Öffnungsdämpfung. Einschliesslich Zementkasten, ohne Steckachse, ohne Deckplatte.

### 17.7857. . .

**BTS 75 V mit Zementkasten, ohne Steckachse, ohne Deckplatte, mit Brückenbefestigung, mit Öffnungsdämpfung.**



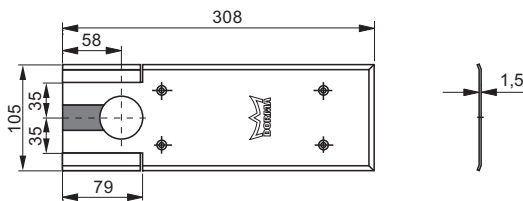
Dosenlibelle

NEU: mit einer Montagelibelle ersetzt bei der Montage die Wasserwaage.

Code	Grösse	Ausführung	Dorma
0000	EN 1-4	ohne Feststellung	61701001
0090	EN 1-4	mit Feststellung 90°	61701201
0105	EN 1-4	mit Feststellung 105°	61701301

► Lose Steckachsen siehe Seite 17.1001

### zu BTS 75 V



17.7857.

### Universaldeckplatte für BTS 75 V

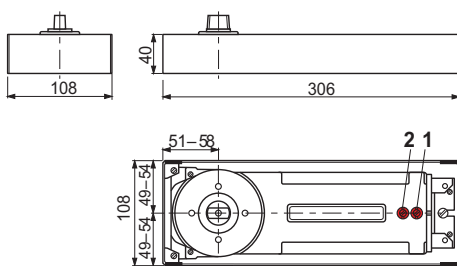
für Brückenbefestigung, DIN links und DIN rechts sowie für Pendeltüren.

### 17.7857. . .

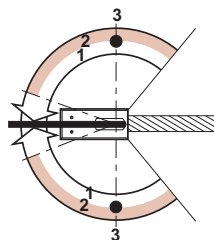
Code	Ausführung	Dorma
0140	Edelstahl rostfrei	46700059
0150	Messing matt gebürstet	46700159

Info: Durch Ausklinken der vorgestanzten Eckteile DIN L od. DIN R verwendbar und für Pendeltüren im Lieferzustand

### DORMA BTS 84



17.7860.

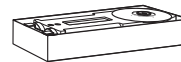


- 1 Erster einstellbarer Schliessbereich (130° - 0°)
- 2 Zweiter einstellbarer Schließbereich (130° - ca. 20°)
- 3 Konstante Feststellung bei 90° (Option)

### Bodentürschliesser Dorma BTS 84 für Pendeltüren

mit hydraulisch voll kontrolliertem Schliessablauf ab ca. 130°, mit 2 einstellbare Schliessbereiche 130° - 0° und zwischen 130° - 20° schneller einstellbar, normale Ausführung ohne Feststellung oder mit konstanter Feststellvorrichtung 90°. Besonders flache Bauform. Max. Öffnungswinkel 130°. Türstopper setzen. Für Türen bis 100 Kg geeignet, ohne Steckachsen, ohne Deckplatte.

### BTS 84 mit Zementkasten, ohne Steckachse, ohne Deckplatte

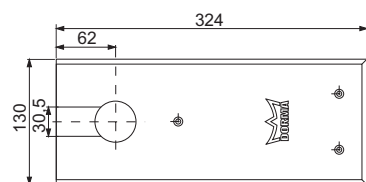


### 17.7860. . . Normalausführung, ohne Feststellung

### 17.7861. . . mit konstanter Feststellung 90°

Code	Grösse	Für Türbreiten	Dorma ohne Fest.	Dorma mit Fest. 90°
15	EN 2	$\leq 850$ mm	81125001	81225001
20	EN 3	$\leq 950$ mm	81110001	81210001
25	EN 4	$\leq 1100$ mm	81100001	81200001

► Lose Steckachsen siehe Seite 17.1001



17.7862.

### Deckplatte für BTS 84 für Pendeltüren

### 17.7862. . .

Code	Ausführung	Dorma
40	Edelstahl rostfrei	46700022
50	Messing matt gebürstet	46700023

Technische Änderungen vorbehalten !