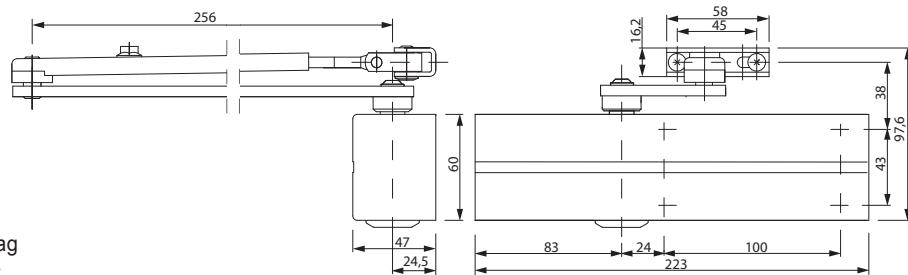


**ASSA ABLOY DC200**



**Türschliesser DC200 EN 2-4**

mit Zahntriebtechnologie für Scherengestänge. Schliesskraft stufenlos einstellbar für Türbreite bis 1100 mm, Schliessgeschwindigkeit, Endschlag und Öffnungsdämpfung stufenlos von vorne einstellbar. Gestänge bis 14 mm stufenlos höhenverstellbar. Öffnungswinkel bis 180°. Wirkbereich der Öffnungsdämpfung ab 75° stufenlos justierbar. Mit Montageplatte für Feuer- und Rauchschutztüren geeignet. Geprüft nach DIN 1154. CE-Zeichen für Bauprodukte.

**16.8820.6024**

**Türschliesser Assa Abloy DC200 EN 2-4**

Schliesskraft einstellbar für TB bis 1100 mm, DIN links und DIN rechts verwendbar, silber EV1, ohne Gestänge, ohne Montageplatte.

**16.8820.6024**

**Daten und Merkmale DC200 EN 2-4**

- Allgemeine und mit Montageplatte für Feuer- und Rauchschutztüren TB bis 1100 mm
- Schliessgeschwindigkeit 180°-0°, Endschlag 15°-0° und Öffnungsdämpfung ab 75° stufenlos über Ventil von vorne einstellbar
- Gestänge bis 14 mm stufenlos höhenverstellbar
- Weitere Standardfarben: weiss ähnlich RAL 9016, braun ähnlich RAL 8014, schwarz ähnlich RAL 9005
- Sonderfarben auf Anfrage

**16.8820.8090**

**Normalgestänge DCL190**

passend zu 16.8820., 16.8830. und 16.8835., silber EV1.

**16.8820.8090**



**16.8821.8091**

**Feststellgestänge DCL191**

einstellbar 75°-150°, ein- und ausschaltbar, passend zu 16.8820. und 16.8830., silber EV1.

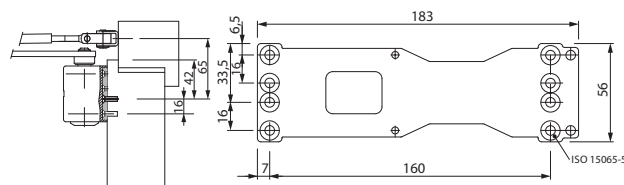
**16.8821.8091**



**16.8822.2357**

**Montageplatte A120**

passend zu 16.8820/8830/8835/8850/8870. Zur Befestigung auf Bohrbild DIN EN 1154 Beiblatt 1 (Feuer- und Rauchschutztüren) sowie zur universellen Verwendung, verzinkt.

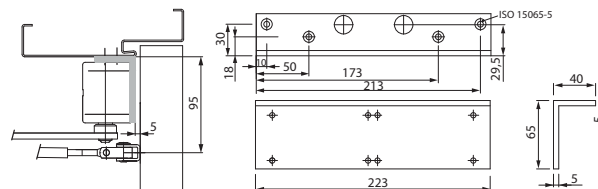


**16.8822.2357**

**16.8823.1220**

**Sturzfutterwinkel A122**

zur Verwendung bei tiefer Leibung, Durchgangshöhe wird um 70 mm reduziert, passend zu 16.8820.6024 (DC200), Länge 223 mm, silber EV1.

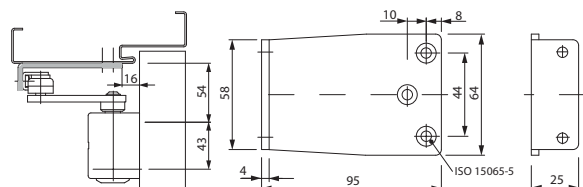


**16.8823.1220**

**16.8825.1540**

**Rahmenplatte A154**

für Parallelarmmontage mit Normalgestänge (DCL190), passend zu TS 16.8820., 8830. und 8835., silber EV1.



**16.8825.1540**