

15.6470.

Befestigungsmaterial

MTS	Gewindestift	Ausführung	Abb. Seite
15.6460.408.70	M8 x 70 mm	Stückbefestigung	15.1021
15.6630.4810	M8 x 70 mm	Paarbefestigung	15.1021
15.6630.4812	M8 x 80 mm	Paarbefestigung mit Rosetten Ø 50 mm	15.1027

Türgriffe Edelstahl-Rostfrei,

matt gebürstet, als Paar zur beidseitigen und als Stück zur einseitigen Türbetätigung, mit geraden Stützen, Lochteil 8 mm, ohne Befestigungsmaterial.

15.6470. . .

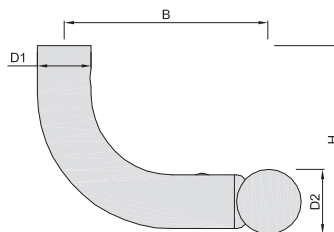
Code	D mm	Gesamt-Länge GL	L=Achsmass	Stützen	H=Höhe
2525	Ø 25	250 mm	150 mm	Ø 25 mm	75 mm
3025	Ø 25	300 mm	200 mm	Ø 25 mm	75 mm
3525	Ø 25	350 mm	250 mm	Ø 25 mm	75 mm
4025	Ø 25	400 mm	300 mm	Ø 25 mm	75 mm
5025	Ø 25	500 mm	400 mm	Ø 25 mm	75 mm
6025	Ø 25	600 mm	500 mm	Ø 25 mm	75 mm
3035	Ø 30	300 mm	200 mm	Ø 25 mm	80 mm
4035	Ø 30	400 mm	300 mm	Ø 25 mm	80 mm
5035	Ø 30	500 mm	400 mm	Ø 25 mm	80 mm
6035	Ø 30	600 mm	500 mm	Ø 25 mm	80 mm
9135	Ø 30	1000 mm	600 mm	Ø 25 mm	80 mm
4235	Ø 35	400 mm	300 mm	Ø 25 mm	85 mm
5235	Ø 35	500 mm	400 mm	Ø 25 mm	85 mm
6235	Ø 35	600 mm	500 mm	Ø 25 mm	85 mm
5045	Ø 40	500 mm	400 mm	Ø 25 mm	90 mm
6045	Ø 40	600 mm	500 mm	Ø 25 mm	90 mm
7045	Ø 40	700 mm	600 mm	Ø 25 mm	90 mm
8045	Ø 40	800 mm	700 mm	Ø 25 mm	90 mm

Türgriffstützen

für ausreichenden Sicherheitsabstand

Gerade bei Rahmentüren sollten Sie darauf achten, dass die Handhabe eines Türgriffs weit genug von der Türkante entfernt ist (mindestens 40 - 50 mm).
(Sonderanfertigung)

MTS 15.6474.9999



Stütze B gebogene Stütze 90°

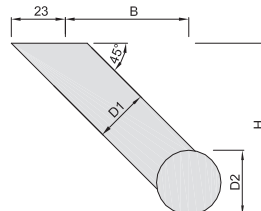
D2	D1	B	H
Ø 25	Ø 25	92,5	85
Ø 30	Ø 25	95	87,5
Ø 35	Ø 25	97,5	90
Ø 40	Ø 25	100	92,5
Ø 50	Ø 25	105	97,5

Allgemeine Info's

- Edelstahl-Rostfrei
- matt gebürstet
- poliert
- Edelstahl-Rostfrei
- PVD Messing beschichtet

- Leichtmetall bearbeitet nach E4
- F1 silberfarbig eloxiert
- F5 dunkelbraun eloxiert

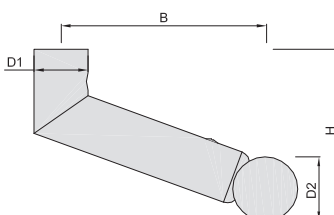
MTS 15.6476.9999



Stütze C schräge Stütze 45°

D2	D1	B	H
Ø 25	Ø 25	67	85
Ø 30	Ø 25	69,5	90
Ø 35	Ø 25	72	95
Ø 40	Ø 25	74,5	100
Ø 50	Ø 25	79,5	110

MTS 15.6478.9999



Stütze G Stütze schräg auf Gehrung
(nur in Edelstahl-Rostfrei lieferbar)

D2	D1	B	H
Ø 25	Ø 25	92,5	75
Ø 30	Ø 25	95	80
Ø 35	Ø 25	97,5	85
Ø 40	Ø 25	110	90
Ø 50	Ø 25	115	100

maximale Achsabstände = L (ohne dritten Befestigungspunkt)

D	Leichtmetall	Edelstahl-Rostfrei
Ø 25	1400	1600
Ø 30	1600	1800
Ø 35	2000	2200
Ø 40	2200	2500
Ø 50	2400	2500