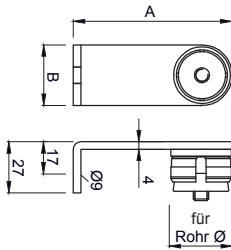


Einzelteile zu KWS Modulare Systeme



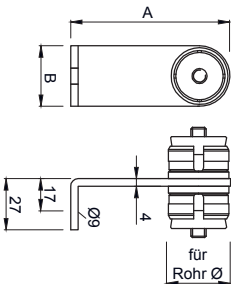
15.6800.
15.6800.44.

Gerade Endstütze für Türgriffe

Edelstahl-Rostfrei, matt gebürstet.

15.6800. . . Serie WS2 (1.4301 V2A)
15.6800.44. . . Serie WS4 (1.4404 V4A)

Code	für Rohr mm	A mm	B mm	KWS
4337	Ø 33,7 x 2,0	85,5	36	8295.82/87
4350	Ø 35,0 x 1,5	85,5	36	8395.82/87
4400	Ø 40,0 x 2,0	91,5	43	8495.82/87
4424	Ø 42,4 x 2,0	91,5	43	8595.82/87



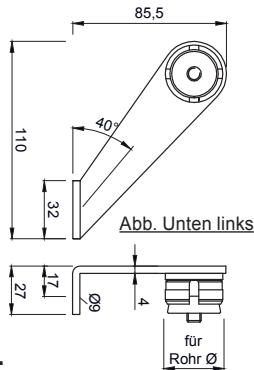
15.6802.
15.6802.44.

Gerade Mittelstütze für Türgriffe

Edelstahl-Rostfrei, matt gebürstet.

15.6802. . . Serie WS2 (1.4301 V2A)
15.6802.44. . . Serie WS4 (1.4404 V4A)

Code	für Rohr mm	A mm	B mm	KWS
4337	Ø 33,7 x 2,0	85,5	36	8265.82/87
4350	Ø 35,0 x 1,5	85,5	36	8375.82/87
4400	Ø 40,0 x 2,0	91,5	43	8465.82/87
4424	Ø 42,4 x 2,0	91,5	43	8565.82/87



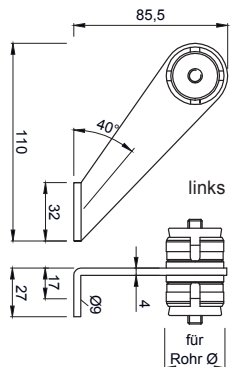
15.6805.
15.6805.44.

Schräge Endstütze (40°) für Türgriffe

Edelstahl-Rostfrei, matt gebürstet.

15.6805. . . Serie WS2 (1.4301 V2A)
15.6805.44. . . Serie WS4 (1.4404 V4A)

Code	für Rohr mm	Ausführung	KWS
4337.01	Ø 33,7 x 2,0	Ob. rechts/Un. links	8275.82/87
4337.02	Ø 33,7 x 2,0	Ob. links/Un. rechts	8275.82/87
4350.01	Ø 35,0 x 1,5	Ob. rechts/Un. links	8321.82/87
4350.02	Ø 35,0 x 1,5	Ob. links/Un. rechts	8321.82/87



15.6807.
15.6807.44.

Schräge Mittelstütze (40°) für Türgriffe

Edelstahl-Rostfrei, matt gebürstet.

15.6807. . . Serie WS2 (1.4301 V2A)
15.6807.44. . . Serie WS4 (1.4404 V4A)

Code	für Rohr mm	Ausführung	KWS
4337.01	Ø 33,7 x 2,0	links-wie Abbildung	8255.82/87
4337.02	Ø 33,7 x 2,0	rechts-Gegengleich	8255.82/87
4350.01	Ø 35,0 x 1,5	links-wie Abbildung	8371.82/87
4350.02	Ø 35,0 x 1,5	rechts-Gegengleich	8371.82/87



15.6850.
15.6850.44.
15.6854.3525

Rundrohr, Edelstahl-Rostfrei, matt gebürstet,

in Längen von 2000 mm oder 3000 mm.

15.6850. . . zu Serie WS2 (1.4301 V2A)
15.6850.44. . . zu Serie WS4 (1.4404 V4A)

Lg. 2000 mm	Lg. 3000 mm	Rohr	KWS
3502	3503	Ø 35,0 x 1,5 mm	8399.82/87
4002	4003	Ø 40,0 x 2,0 mm	8308.82/87

15.6854.3525

Rundrohr, Edelstahl-Rostfrei, matt gebürstet, Ø35 x 1,5 x 2500 mm, mit Verstärkungsprofil (1250 mm) einseitig 100 mm und andererseits ca. 1050 mm kürzbar, zu Serie WS2 (1.4301 V2A) passend. (8397.82)

Info: Rundrohr Edelstahl-Rostfrei in Zoll-Abmessung, bitte vom Fachhandel beziehen.

Technische Änderungen vorbehalten !