

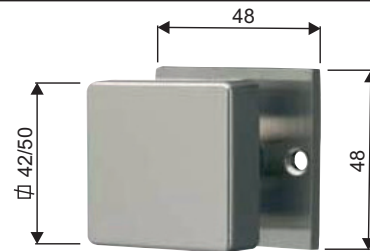
**Türknoopf  $\square$  42/50 mm**

**ZNmn**

Zink matt vernickelt, fest auf eckiger Rosette vernietet (nicht drehbar), mit Innengewinde M12.

**14.2448. . .**

Code	$\square$ Knopf	$\square$ Rosette	Höhe	Lochdistanz	W-Nr.
73	42 x 42 mm	48 x 48 mm	46 mm	38 mm	37.756 / 34.150
74	50 x 50 mm	48 x 48 mm	54 mm	38 mm	37.758 / 34.150



**14.2448.**

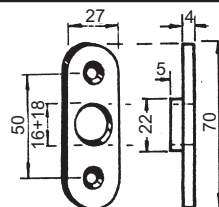
**Drückerrosetten, oval**

**ZNmn**

Zink matt vernickelt, 27 x 70 x 4/9 mm

**14.2466. . .**

Code	Drückerführung	Lochdistanz	W-Nr.
16	16 mm	50 mm	34.170
18	18 mm	50 mm	34.170



**14.2466.**

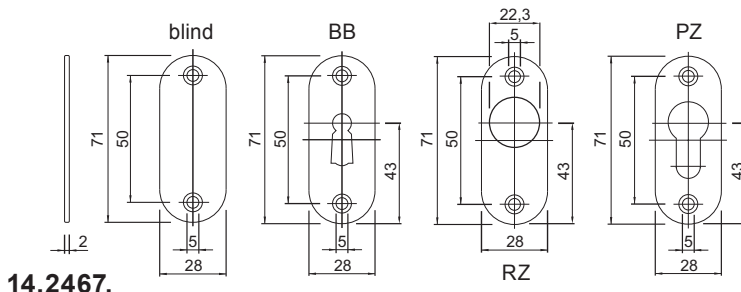
**Rosetten, oval, flach**

**Mmv**

Messing matt vernickelt, 28 x 71 x 2 mm

**14.2467. . .**

Code	Ausführung	Lochdistanz	W-Nr.
60	blind, ungelocht	50 mm	34.172
61	BB, Ziffer gelocht	50 mm	34.175
62	RZ- $\emptyset$ 22 mm gelocht	50 mm	34.176
63	PZ- $\emptyset$ 17 mm gelocht	50 mm	34.178



**14.2467.**

**Drückerrosetten, rund  $\emptyset$  47,5 mm,**

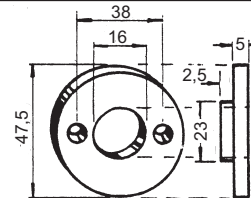
mit 2 Anschraublöcher, Lochdistanz 38 mm. (34.130)

**14.2471.16** Zink matt vernickelt

**ZNmn**

**14.2472.16** Messing matt vernickelt

**Mmv**



**14.2471.16 / 14.2472.16**

**Drückerrosetten, rund  $\emptyset$  55 mm,**

mit 2 Anschraublöcher. (34.140)

**14.2471.18** Zink matt vernickelt

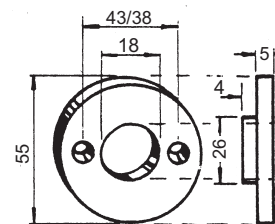
Lochdistanz 43 mm

**ZNmn**

**14.2472.18** Messing matt vernickelt

Lochdistanz 38 mm

**Mmv**



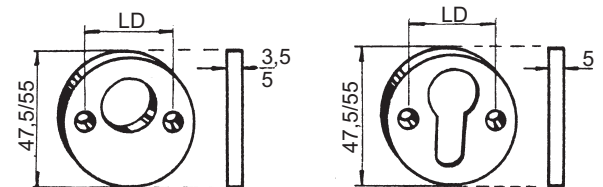
**14.2471.18 / 14.2472.18**

**Rosetten, rund  $\emptyset$  47,5 /  $\emptyset$  55 mm,**

**ZNmn**

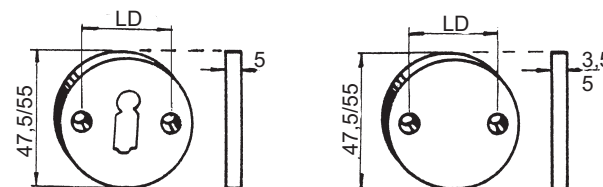
Zink matt vernickelt, mit 2 Anschraublöcher.

Code	$\emptyset$	Lochdistanz	Ausführung	W-Nr.
14.2473.71	47,5 mm	38 mm	RZ $\emptyset$ 22 mm gelocht	34.136
14.2474.71	47,5 mm	38 mm	PZ $\emptyset$ 17 mm gelocht	34.138
14.2475.71	47,5 mm	38 mm	Ziffer gelocht	34.135
14.2476.71	47,5 mm	38 mm	blind ungelocht	34.132
14.2473.72	55 mm	43 mm	RZ $\emptyset$ 22 mm gelocht	34.146
14.2474.72	55 mm	43 mm	PZ $\emptyset$ 17 mm gelocht	34.148
14.2475.72	55 mm	43 mm	Ziffer gelocht	34.145
14.2476.72	55 mm	43 mm	blind ungelocht	34.142



**14.2473.71 / 14.2473.72**

**14.2474.71 / 14.2474.72**



**14.2475.71 / 14.2475.72**

**14.2476.71 / 14.2476.72**

Messing matt vernickelt auf Anfrage!

Technische Änderungen vorbehalten!