

14.2440.

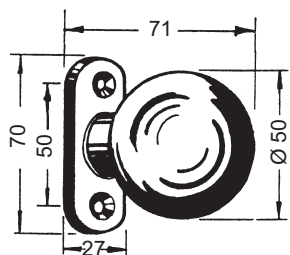
Türknohf Ø 50 mm

(Mmv) + ZNmn

Messing oder Zink matt vernickelt, Führung 16 mm, mit 4-kt-Loch 8 mm und Innengewinde M12, ohne Rosette. (37.749)

14.2440. . .

Code	Ausführung
61	Messing matt vernickelt
71	Zink matt vernickelt



14.2441.

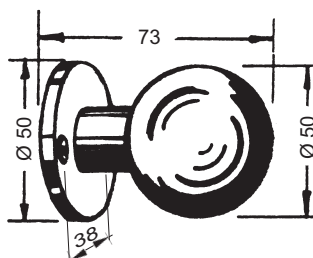
Türknohf Ø 50 mm

(Mmv) + ZNmn

Messing oder Zink matt vernickelt, mit Innengewinde M12, fest vernietet auf ovaler Rosette 27 x 70 x 4 mm. (37.749/34.170)

14.2441. . .

Code	Ausführung	Hinweis
61	Messing matt vernickelt	mit flacher Vernietung
71	Zink matt vernickelt	Vernietung hinten 5 mm vorstehend



14.2442.

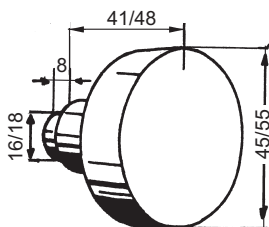
Türknohf Ø 50 mm

(Mmv) + ZNmn

Messing oder Zink matt vernickelt, mit Innengewinde M12, fest vernietet auf runder Rosette Ø 50 x 6 mm, mit 2 Anschraubloch 38 mm, mit flacher Vernietung. (37.749/34.132)

14.2442. . .

Code	Ausführung
61	Messing matt vernickelt
71	Zink matt vernickelt



14.2444.

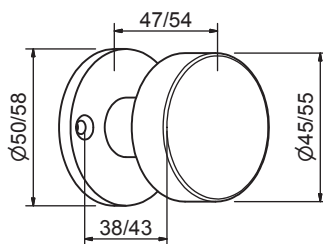
Türknohf Ø 45/55 mm

ZNmn

Zink matt vernickelt, Führung 16/18 mm, mit 4-kt-Loch 8/9 mm und Innengewinde M12, ohne Rosette.

14.2444. . .

Code	Knopf Ø	Führung	4-kt-Loch	Mega
73	45 mm	16 mm	8 mm	37.752
74	55 mm	18 mm	9 mm	37.754



14.2444.

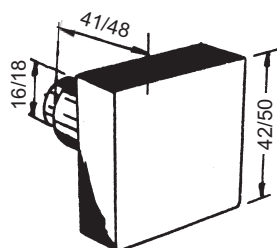
Türknohf Ø 45/55 mm

ZNmn

Zink matt vernickelt, mit Innengewinde M12, fest vernietet auf runder Rosette Ø 50 x 5,5/58 x 6 mm, mit 2 Anschraubloch 38/43 mm mit flacher Vernietung.

14.2444. . .

Code	Knopf Ø	Rosette Ø	LD	Mega
75	45 mm	50 x 5,5 mm	38 mm	37.752/34.132
76	55 mm	58 x 6 mm	43 mm	37.754/34.142



14.2447.

Türknohf 42 x 42/50 x 50 mm

ZNmn

Zink matt vernickelt, Führung 16/18 mm, mit 4-kt-Loch 8/9 mm und Innengewinde M12, ohne Rosette.

14.2447. . .

Code	Knopf □ x □	Führung	4-kt-Loch / M12	Mega
71	42 x 42 mm	16 mm	8 mm / M12	37.756
72	50 x 50 mm	18 mm	9 mm / M12	37.758

nur mit 4-kt-Loch 9 mm (ohne Gewinde)

79	50 x 50 mm	18 mm	9 mm/ —	37.758
----	------------	-------	---------	--------