

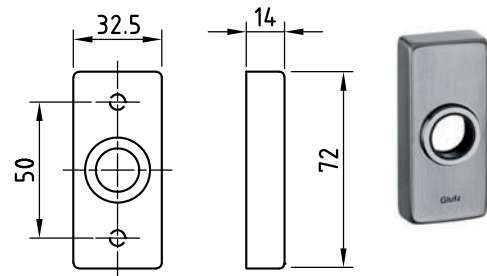
14.5752.

Klipsrosette oval 33 x 70 x 9 mm

Schraubenlochdistanz 50 mm, Edelstahl matt-gebürstet. (BKS)

14.5752. . .

Code	Ausführung
00	blind, ungelocht
02	RZ-gelocht Ø 22 mm
03	PZ-gelocht Ø 17 mm



14.6142.
14.6143.
14.6144.

Clips-Drückerrosetten 6144

Edelstahl matt, 32,5 x 72 x 14 mm, Führung 16 mm glide / easyfix und Knopfbefestigung, mit verdeckten Anschraublöcher, Lochdistanz 50 mm, Unterkonstruktion Stahl verzinkt.

14.6144. . .

Code	Ausführung
716	Führung 16 mm glide
716.K	für Knopfbefestigung
816	Führung 16 mm glide easyfix

Clips-Drückerrosetten 6143C

Edelstahl matt, 32,5 x 72 x 14 mm, mit Federhochhaltung für 4-kt-Dorn 8/9 mm, Führung 16 mm für glide easyfix mit verdeckten Anschraublöcher, Lochdistanz 50 mm, Unterkonstruktion Stahl verzinkt.

14.6143. . .

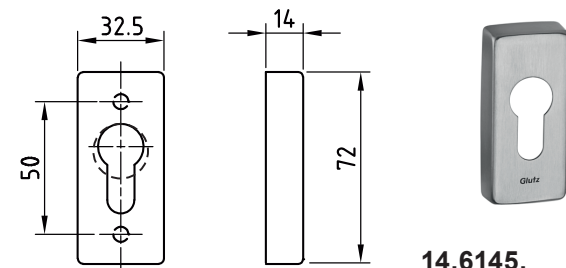
808.01	für 4-kt-Dorn 8 mm, glide easyfix, links
808.02	für 4-kt-Dorn 8 mm, glide easyfix, rechts
809.01	für 4-kt-Dorn 9 mm, glide easyfix, links
809.02	für 4-kt-Dorn 9 mm, glide easyfix, rechts

Clips-Drückerrosetten 6142C

Edelstahl matt, 32,5 x 72 x 14 mm, mit Federunterstützung für 4-kt-Dorn 8/9 mm, Führung 16 mm für glide easyfix mit verdeckten Anschraublöcher, Lochdistanz 50 mm, Unterkonstruktion Stahl verzinkt.

14.6142. . .

808	für 4-kt-Dorn 8 mm, glide easyfix
809	für 4-kt-Dorn 9 mm, glide easyfix



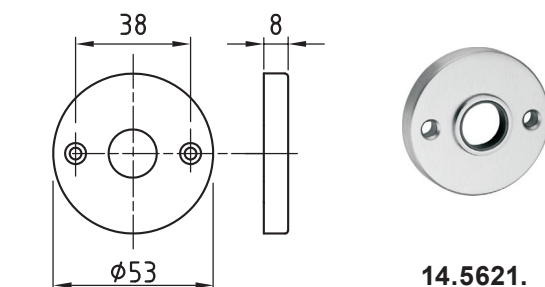
14.6145.

Clips-Rosetten 6145C

Edelstahl matt, 32,5 x 72 x 14 mm, mit verdeckten Anschraublöcher, Lochdistanz 50 mm, Unterkonstruktion Stahl verzinkt.

14.6145. . .

800	Blind, ungelocht
802	RZ-gelocht
803	PZ-gelocht



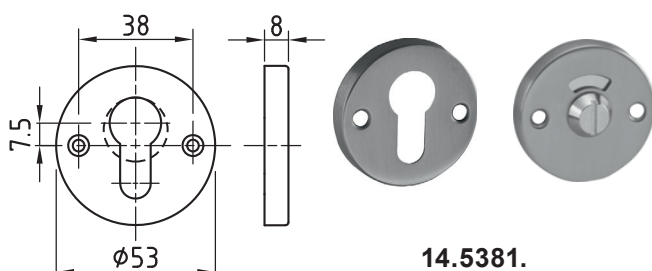
14.5621.

Drückerrosetten 5621

Edelstahl matt, Ø 53 x 8 mm, mit sichtbaren Anschraublöcher, Lochdistanz 38 mm.

14.5621. . .

716	Führung 16 mm glide
716.K	für Knopfbefestigung
756	NL Nadellager 16 mm
816	Führung 16 mm glide easyfix
856	NL 16 mm, Nadellager easyfix



14.5381.

Rosetten 5381

Edelstahl matt, Ø 53 x 8 mm, mit sichtbaren Anschraublöcher, Lochdistanz 38 mm.

14.5381. . .

00	Blind, ungelocht
02	RZ-gelocht
03	PZ-gelocht
04	WC-Garnitur