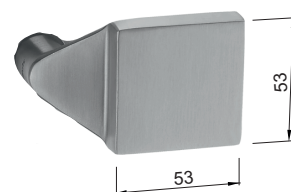
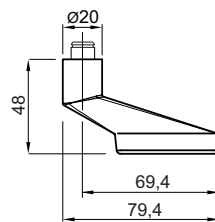


**Türknohf-Lochteil 5844-53E**


53 x 53 mm, abgekröpft, Edelstahl matt, Führung 16 mm für glide / NL / easyfix, 4-kt-Loch 8/9 mm mit Heso-Schraubverbindung, o h n e Rosette.

**14.5844. . .**

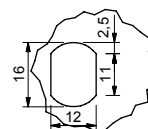
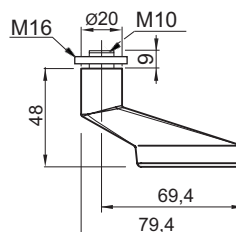
Code	Ausführung
8860	Lochteil 8 mm, für glide/easyfix
8960	Lochteil 9 mm, für glide/easyfix


**14.5844.**
**14.5844.753.K**

**Türknohf-Lochteil M10 5844-53E**

53 x 53 mm, gekröpft, Oval-Ansatz für Festmontage (nicht drehbar) mit Innengewinde M10 und Aussengewinde M16 mit Montagemutter 4 mm, für Montage auf K-Rosetten oder K-Langschilder, aus Edelstahl matt.

Passende Rosetten siehe Seite 14.1119 und 14.1124  
Langschilder siehe Seite 14.1125 und 14.1142

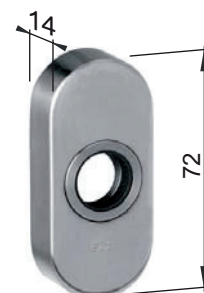
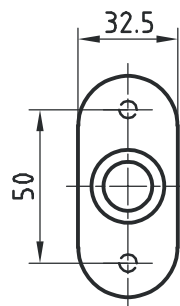

 Ausschnitt für  
Knopfbefestigung

**14.5844.753.K**
**Clips-Drückerrosetten 5610C**


Edelstahl matt, 32,5 x 72 x 14 mm, Führung 16 mm glide / easyfix und Knopfbefestigung, mit verdeckten Anschraublöcher, Lochdistanz 50 mm, Unterkonstruktion Stahl verzinkt.

**14.5610. . .**

Code	Ausführung
716	Führung 16 mm glide
716.K	für Knopfbefestigung
816	Führung 16 mm glide easyfix


**Clips-Drückerrosetten 5608C**


Edelstahl matt, 32,5 x 72 x 14 mm, mit Federunterstützung für 4-kt-Dorn 8/9 mm, Führung 16 mm für glide easyfix mit verdeckten Anschraublöcher, Lochdistanz 50 mm.

**14.5608. . .**

Code	Ausführung
808	für 4-kt-Dorn 8 mm, glide easyfix
809	für 4-kt-Dorn 9 mm, glide easyfix

**14.5608.  
14.5609.  
14.5610.**
**Clips-Drückerrosetten 5609C**


Edelstahl matt, 32,5 x 72 x 14 mm, mit Federhochhaltung für 4-kt-Dorn 8/9 mm, Führung 16 mm für glide easyfix mit verdeckten Anschraublöcher, Lochdistanz 50 mm.

**14.5609. . .**

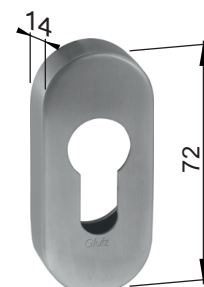
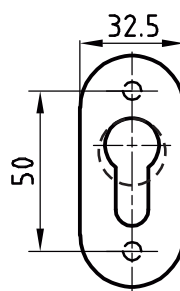
Code	Ausführung
808.01	für 4-kt-Dorn 8 mm, glide easyfix, links
808.02	für 4-kt-Dorn 8 mm, glide easyfix, rechts
809.01	für 4-kt-Dorn 9 mm, glide easyfix, links
809.02	für 4-kt-Dorn 9 mm, glide easyfix, rechts

**Clips-Rosetten 5310C**


Edelstahl matt, 32,5 x 72 x 14 mm, mit verdeckten Anschraublöcher, Lochdistanz 50 mm.

**14.5310. . .**

Code	Ausführung
800	Blind, ungelocht
802	RZ-gelocht
803	PZ-gelocht


**14.5310.**