

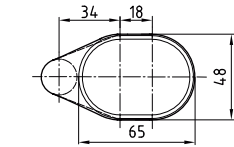
14.5849.150

14.5849.150



Rundknopf

bombiert gekröpft, fest auf ovaler Deckrosette 68 x 32,5 x 12 mm montiert (nicht drehbar) mit Klipstechnik, mit Innengewinde M8, nach DIN 18273 und EN 1906, zugelassen für Feuerschutz-Rauchschutz- und Fluchttüren, Edelstahl matt gebürstet, ohne Zubehör. Marke BKS



14.5841.

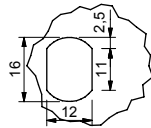
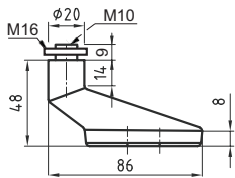
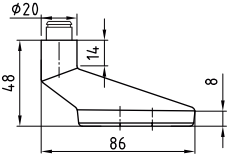
Türknoopf-Lochteil 5841-65E



86 x 48 mm, Edelstahl matt, Führung 16 mm für glide / NL / easyfix, 4-kt-Loch 8/9 mm mit Heso-Schraubverbindung, ohne Rosette.

14.5841. . .

Code	Ausführung
8850	Lochteil 8 mm, für glide/easyfix
8950	Lochteil 9 mm, für glide/easyfix



Ausschnitt für Knopfbefestigung

14.5841.765.K

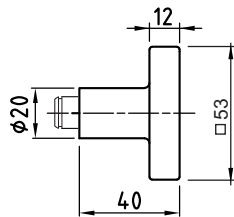
14.5841.765.K



Türknoopf-Lochteil M10 5841-65E

86 x 48 mm, Oval-Ansatz für Festmontage (nicht drehbar) mit Innengewinde M10 und Aussengewinde M16 mit Montagemutter 4 mm, für Montage auf K-Rosetten oder K-Langschilder, aus Edelstahl matt.

Passende Rosetten siehe Seite 14.1119 und 14.1124
Langschilder siehe Seite 14.1125 und 14.1142



14.5842.

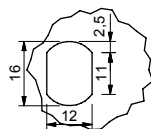
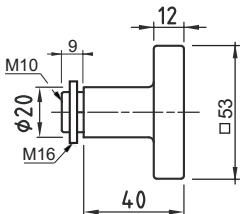
Türknoopf-Lochteil 5842-53



53 x 53 mm, Edelstahl matt, Führung 16 mm für glide / NL / easyfix, 4-kt-Loch 8/9 mm mit Heso-Schraubverbindung, ohne Rosette.

14.5842. . .

Code	Ausführung
8860	Lochteil 8 mm, für glide/easyfix
8960	Lochteil 9 mm, für glide/easyfix



Ausschnitt für Knopfbefestigung

14.5842.753.K

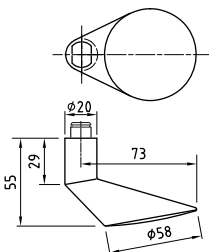
14.5842.753.K



Türknoopf-Lochteil M10 5842-53

53 x 53 mm, Oval-Ansatz für Festmontage (nicht drehbar) mit Innengewinde M10 und Aussengewinde M16 mit Montagemutter 4 mm, für Montage auf K-Rosetten oder K-Langschilder, aus Edelstahl matt.

Passende Rosetten siehe Seite 14.1119 und 14.1124
Langschilder siehe Seite 14.1125 und 14.1142



14.5843.

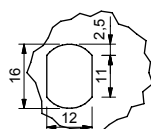
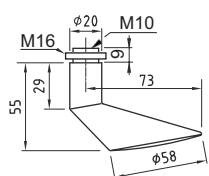
Türknoopf-Lochteil 5843-60E



Ø 58 mm, Edelstahl matt, Führung 16 mm für glide / NL / easyfix, 4-kt-Loch 8/9 mm mit Heso-Schraubverbindung, ohne Rosette.

14.5843. . .

Code	Ausführung
8860	Lochteil 8 mm, für glide/easyfix
8960	Lochteil 9 mm, für glide/easyfix



Ausschnitt für Knopfbefestigung

14.5843.760.K

14.5843.760.K



Türknoopf-Lochteil M10 5843-60E

Ø 58 mm, Oval-Ansatz für Festmontage (nicht drehbar) mit Innengewinde M10 und Aussengewinde M16 mit Montagemutter 4 mm, für Montage auf K-Rosetten oder K-Langschilder, aus Edelstahl matt.

Passende Rosetten siehe Seite 14.1119 und 14.1124
Langschilder siehe Seite 14.1125 und 14.1142