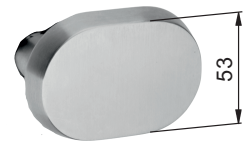
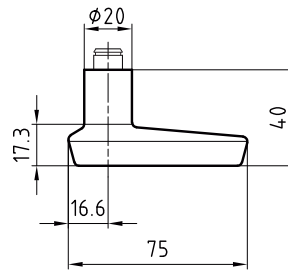


Türknoopf-Lochteil 5838-53E 

75 x 53 mm, Edelstahl matt, Führung 16 mm für glide / NL / easyfix, 4-kt-Loch 8/9 mm mit Heso-Schraubverbindung, ohne Rosette.

14.5838. . .

Code	Ausführung
8860	Lochteil 8 mm, für glide/easyfix
8960	Lochteil 9 mm, für glide/easyfix



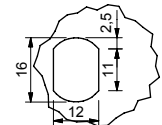
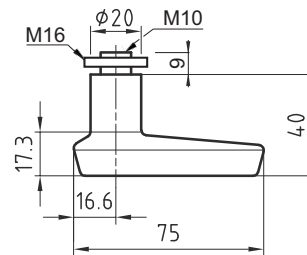
14.5838.

14.5838.753.K 

Türknoopf-Lochteil M10 5838-53E

75 x 53 mm, Oval-Ansatz für Festmontage (nicht drehbar) mit Innengewinde M10 und Aussengewinde M16 mit Montagemutter 4 mm, für Montage auf K-Rosetten oder K-Langschilder, aus Edelstahl matt.

Passende Rosetten siehe Seite 14.1119 und 14.1124
 Langschilder siehe Seite 14.1125 und 14.1142



Ausschnitt für Knopf-
 befestigung

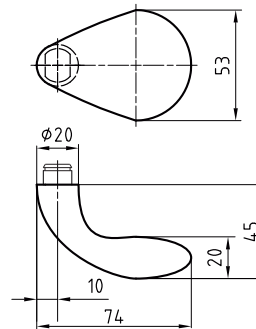
14.5838.753.K

Türknoopf-Lochteil 5839-53E 

74 x 53 mm, Edelstahl matt, Führung 16 mm für glide / NL / easyfix, 4-kt-Loch 8/9 mm mit Heso-Schraubverbindung, ohne Rosette.

14.5839. . .

Code	Ausführung
8860	Lochteil 8 mm, für glide/easyfix
8960	Lochteil 9 mm, für glide/easyfix



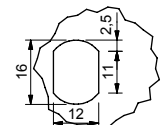
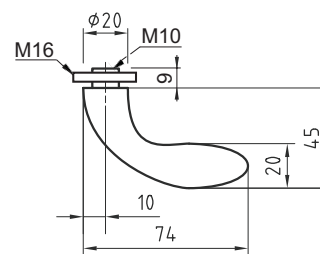
14.5839.

14.5839.753.K 

Türknoopf-Lochteil M10 5839-53E

74 x 53 mm, Oval-Ansatz für Festmontage (nicht drehbar) mit Innengewinde M10 und Aussengewinde M16 mit Montagemutter 4 mm, für Montage auf K-Rosetten oder K-Langschilder, aus Edelstahl matt.

Passende Rosetten siehe Seite 14.1119 und 14.1124
 Langschilder siehe Seite 14.1125 und 14.1142



Ausschnitt für Knopf-
 befestigung

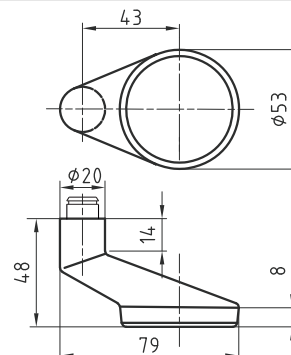
14.5839.753.K

Türknoopf-Lochteil 5840-53E 

79 x 53 mm, Edelstahl matt, Führung 16 mm für glide / NL / easyfix, 4-kt-Loch 8/9 mm mit Heso-Schraubverbindung, ohne Rosette.

14.5840. . .

Code	Ausführung
8860	Lochteil 8 mm, für glide/easyfix
8960	Lochteil 9 mm, für glide/easyfix



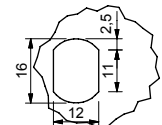
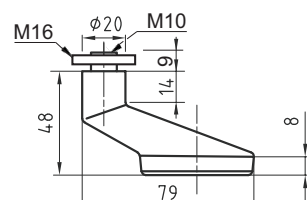
14.5840.

14.5840.753.K 

Türknoopf-Lochteil M10 5840-53E

79 x 53 mm, Oval-Ansatz für Festmontage (nicht drehbar) mit Innengewinde M10 und Aussengewinde M16 mit Montagemutter 4 mm, für Montage auf K-Rosetten oder K-Langschilder, aus Edelstahl matt.

Passende Rosetten siehe Seite 14.1119 und 14.1124
 Langschilder siehe Seite 14.1125 und 14.1142



Ausschnitt für Knopf-
 befestigung

14.5840.753.K

Technische Änderungen vorbehalten !