

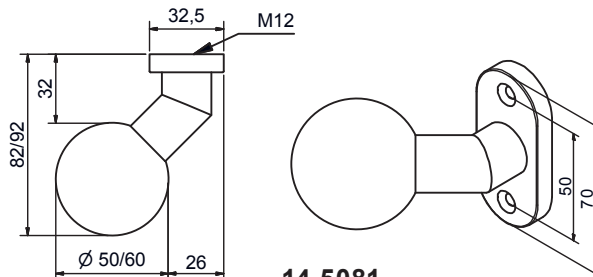
**Türknoopf gekröpft**



Edelstahl matt, fest auf ovaler Rosette montiert (nicht drehbar)  
 Anschraubloch sichtbar, Distanz 50 mm, mit Innengewinde M12.  
 Marke: MTS/FSB

**14.5081. . .**

Code	Knopf	Rosette
50	Ø 50 mm	32,5 x 70 x 8 mm
60	Ø 60 mm	32,5 x 70 x 8 mm



**14.5081.**

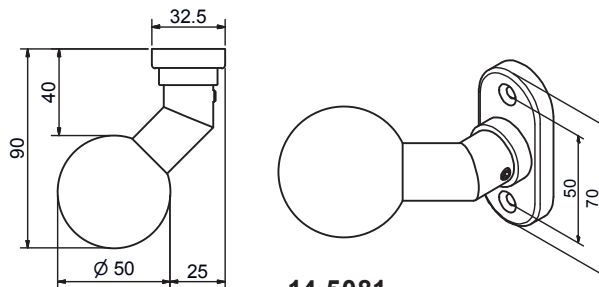
**Türknoopf-Lochteil, gekröpft**



kpl. Edelstahl matt, fest drehbar auf ovaler Rosette  
 32,5 x 70 x 8 mm montiert Anschraublöcher sichtbar,  
 Distanz 50 mm, mit Fixierschraube. Marke: MTS/FSB

**14.5081. . .**

Code	Ausführung	Knopf
851	Lochteil 8 mm	Ø 50 mm
951	Lochteil 9 mm	Ø 50 mm



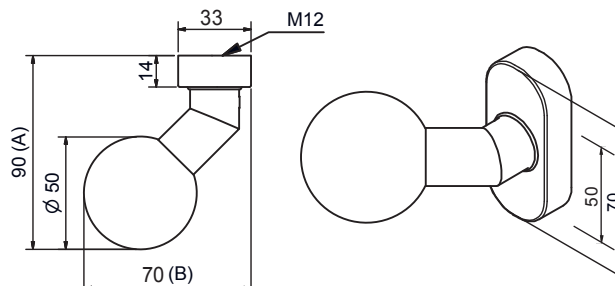
**14.5081.**

**14.5081.350**



**Türknoopf gekröpft Ø 50 mm,**

fest auf ovaler Rosette 33 x 70 x 14 mm montiert, mit  
 verdeckten Anschraublöcher, **Distanz 50 mm** (nicht drehbar)  
 Unterkonstruktion Stahl verzinkt, mit Innengewinde M12,  
 Rest Edelstahl rostfrei matt. Marke: MTS/FSB



**14.5081.350**  
**14.5081.350N**  
**14.5081.655**

**14.5081.350N**



**Türknoopf gekröpft Ø 50 mm,**

fest auf ovaler Rosette 30 x 72 x 13 mm montiert, mit  
 verdeckten Anschraublöcher, **Distanz 50 mm** (nicht drehbar)  
 Anschraubplatte, Edelstahl rostfrei, mit Innengewinde M12,  
**Ausladung A = 95 mm, Mass B = 71 mm**, Edelstahl matt  
 (Nickal ähnlich wie MTS 14.5081.350)

**14.5081.655**



**Türknoopf gekröpft Ø 50 mm,**

Edelstahl matt gebürstet, fest auf ovaler Deckrossette  
 32,5 x 70 x 10 mm mit Klipstechnik, mit Innengewinde M8,  
 nach DIN 18273 + EN 1906, zugelassen für Feuerschutz-  
 Rauchschutz- und Fluchttüren, **Ausladung A = 95 mm, Mass**  
**B = 91 mm**, ohne Zubehör (BKS ähnlich wie MTS 14.5081.350)

**Norm-Wechselstift M8,**

Stahl verzinkt passend zu  
 Türknoopf 14.5081.655



**14.5137. . .**

**14.5137.**

Code	Dornlänge	für TS
0899	9 x 86 mm	31 - 44 mm
0900	9 x 100 mm	45 - 58 mm
0901	9 x 114 mm	59 - 72 mm
0902	9 x 120 mm	73 - 86 mm

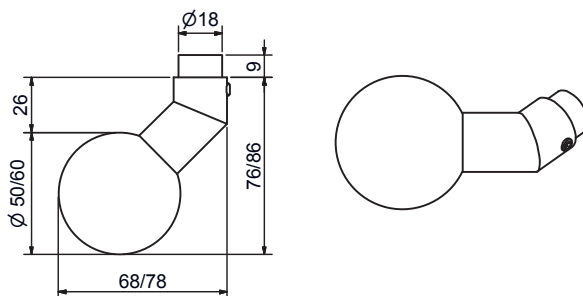
**Türknoopf-Lochteil, gekröpft**



Edelstahl matt, mit Führung 18 mm, 4-kt-Loch 8 mm  
 und Schraubverbindung ohne Rosette. Marke: MTS/FSB

**14.5081. . .**

Code	Ausführung	Knopf
850	Lochteil 8 mm	Ø 50 mm
860	Lochteil 8 mm	Ø 60 mm



**14.5081.**

**Info:**

Weiter Türknoopf in Edelstahl siehe Katalogseite 14.1048,  
 14.1063 und 14.1065