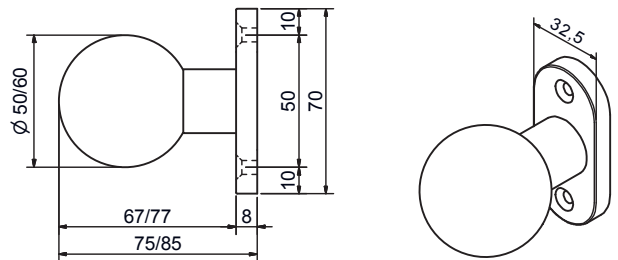


Türknohf Edelstahl matt 

fest auf ovaler Rosette montiert (nicht drehbar) Anschraubloch sichtbar, Distanz 50 mm, mit Innengewinde M12. Marke: FSB

14.5074. . .

Code	Knopf	Rosette
150	Ø 50 mm	70 x 32,5 x 8 mm
160	Ø 60 mm	70 x 32,5 x 8 mm



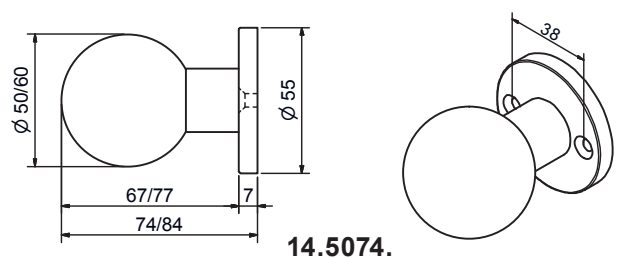
14.5074.

Türknohf Edelstahl matt 

fest auf runder Rosette montiert (nicht drehbar) Anschraubloch sichtbar, Distanz 38 mm, mit Innengewinde M12. Marke: FSB

14.5074. . .

Code	Knopf	Rosette
250	Ø 50 mm	Ø 55 x 7 mm
260	Ø 60 mm	Ø 55 x 7 mm

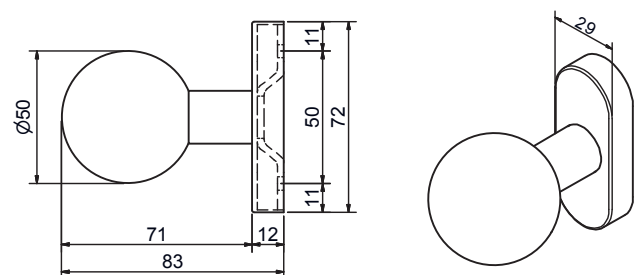


14.5074.

14.5074.350 

Türknohf Ø 50 mm 5825/5618C

Edelstahl matt, fest auf ovaler Rosette 29 x 72 x 12 mm montiert (nicht drehbar) mit Grundplatte Stahl verzinkt, verdeckte Anschraublöcher, Distanz 50 mm, mit Innengewinde M10.



14.5074.

14.5074.350N 

Türknohf Ø 50 mm, Edelstahl matt

fest auf ovaler Rosette 30 x 72 x 13 mm montiert (nicht drehbar) mit verdeckten Anschraublöcher und Innengewinde M12, Ausladung 75 mm, Unterkonstruktion Stahl verzinkt, Rest Edelstahl matt, (ohne Abbildung). Marke: Nickal

14.5074.351 

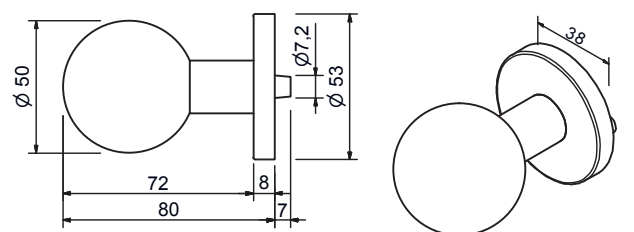
Türknohf-Lochteil 8 mm 5825/5618C

Ø 50 mm, Edelstahl matt, fest drehbar auf ovaler Rosette 29 x 72 x 12 mm montiert, 4-kant-Loch 8 mm, mit Fixierschraube, mit Grundplatte Stahl verzinkt, verdeckte Anschraublöcher, Distanz 50 mm.

14.5074.450 

Türknohf Ø 50 mm 5825/5620C

Edelstahl matt, fest auf runder Rosette Ø 53 x 8 mm montiert (nicht drehbar) mit Grundplatte Stahl verzinkt, mit verdeckten Anschraublöcher, **Distanz 38 mm**, mit Innengewinde M10. Nur mit Wechselstift zu verwenden.

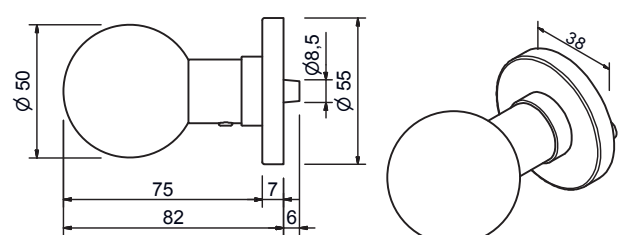


14.5074.450

14.5074.451 

Türknohf-Lochteil 9 mm Ø 50 mm

Edelstahl matt, fest drehbar auf runder Rosette Ø 55 x 7 mm montiert, mit verdeckten Anschraublöcher, **Distanz 38 mm**, 4-kt-Loch 9 mm mit Fixierschraube, komplett Edelstahl rostfrei. Marke: FSB



14.5074.451