

**14.5920.**

### Vierkantdorn

beidseitig mit Exzenter - Bohrung.

**14.5920. . .**

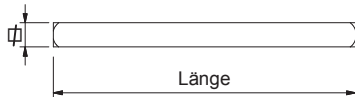
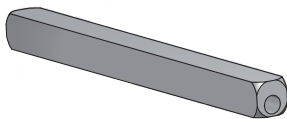
**Stahl verzinkt**

Code	2181	2281	2381	2491	2591	2691
mm	8 x 110	8 x 135	8 x 160	9 x 110	9 x 135	9 x 170

**Edelstahl rostfrei**



Code	4181	4281	4381	4391	4491	4591
mm	8 x 110	8 x 135	8 x 160	9 x 110	9 x 135	9 x 160



**14.5921.**

### Vierkantdorn

einseitig mit Exzenter - Bohrung.

**14.5921. . .**

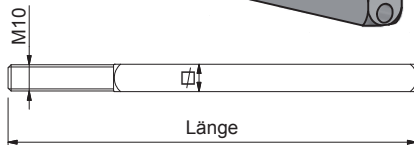
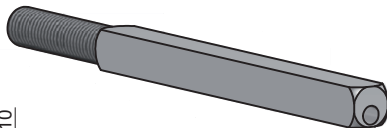
**Stahl verzinkt**

Code	2181	2281	2391	2491
mm	8 x 135	8 x 160	9 x 135	9 x 170

**Edelstahl rostfrei**



Code	4180	4181	4291	4391
mm	8 x 110	8 x 135	9 x 110	9 x 135



**14.5922.**

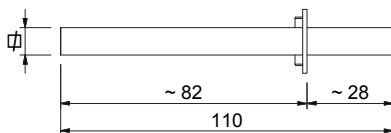
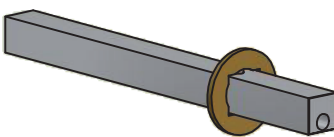
### Wechselvierkantdorn M10

einseitig mit Exzenter - Bohrung.

**14.5922. . .**

**Stahl verzinkt**

Code	08.110	08.135	08.150	09.135	09.150
mm	8 x 110	8 x 135	8 x 150	9 x 135	9 x 150



**14.5923.**

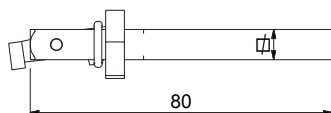
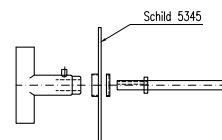
### Vierkantdorn - Set

für einseitige drehbare Montage von Drücker mit Führung 16 mm, Stahl verzinkt, mit Heso Schraube.

**14.5923. . .**

Code	8110	9110
mm	8 x 110	9 x 110

Schema



**14.5928.**

### Vierkantdorn

einseitig mit Exzenter - Bohrung, Stahl verzinkt. Für einseitige Drücker - Montage.

**14.5928. . .**

Code	880	980
mm	8 x 80	9 x 80



**14.5940.30**

### 14.5940.30



**Heso - Inbusschraube M6 x 8 mm**

aus rostfreiem Stahl, gehärtet.