

14.5088.

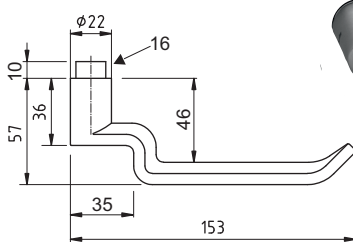
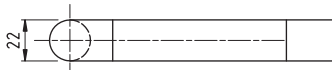
Edelstahl Drücker 5088 Zürich



Edelstahl matt, Führung 16 mm für glide / NL / easyfix, mit Heso-Schraubverbindung, Gebrauchsklasse 3, EN 1906: 2002-05

14.5088. . .

Code	Ausführung
838	Stück Lochteil 8 mm, glide/easyfix
839	Stück Lochteil 9 mm, glide/easyfix



14.5089.

Edelstahl Drücker 5089 Assoluto



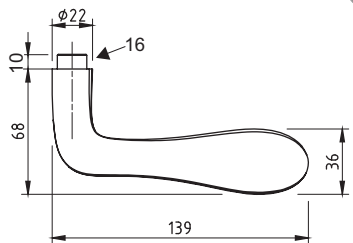
Edelstahl matt, abgekröpfte Ausführung, Führung 16 mm für glide / NL / easyfix, mit Heso-Schraubverbindung, Gebrauchsklasse 3, EN 1906: 2002-05

14.5089. . .

Code	Ausführung
838	Stück Lochteil 8 mm, glide/easyfix
839	Stück Lochteil 9 mm, glide/easyfix

Drücker - Paar

708	Heso-Dorn 8 x 73 mm, für glide/NL
718	Heso-Dorn 8 x 89 mm, für glide/NL
728	Heso-Dorn 8 x 105 mm, für glide/NL
709	Heso-Dorn 9 x 73 mm, für glide/NL
719	Heso-Dorn 9 x 89 mm, für glide/NL
729	Heso-Dorn 9 x 105 mm, für glide/NL



rechts zeigend

14.5090.

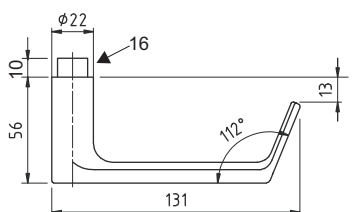
Edelstahl Drücker 5090 Smaragd



Edelstahl matt, Führung 16 mm für glide / NL / easyfix, mit Heso-Schraubverbindung, Gebrauchsklasse 3, EN 1906: 2002-05

14.5090. . .

Code	Ausführung	Richtung
838.01	Stück Lochteil 8 mm, glide / easyfix	links zeigend
838.02	Stück Lochteil 8 mm, glide / easyfix	rechts zeigend
839.01	Stück Lochteil 9 mm, glide / easyfix	links zeigend
839.02	Stück Lochteil 9 mm, glide / easyfix	rechts zeigend



14.5092.

Edelstahl Drücker 5092 München



Edelstahl matt, Führung 16 mm für glide / NL / easyfix, mit Heso-Schraubverbindung, Gebrauchsklasse 3, EN 1906: 2002-05

14.5092. . .

Code	Ausführung
838	Stück Lochteil 8 mm, glide/easyfix
839	Stück Lochteil 9 mm, glide/easyfix

- Mit **Glutz easyfix®** ist die festdrehbare, dauerhafte Montage mit jedem Glutz-Edelstahl-Drückermodell auf der Baustelle schnell und einfach möglich
- Zugelassen für Feuer-/Rauchschutztüren nach DIN 18273: 1997-12

Hinweise zu Seite 14.1088

- Paarweise-Ausführung sowie in gekröpfter Ausführung auf Anfrage
- Obige Drücker sind auch als Fenstergriffe lieferbar
- Weitere Optionen auf Anfrage

Technische Änderungen vorbehalten !