

Edelstahl Drücker 5064 Oslo 

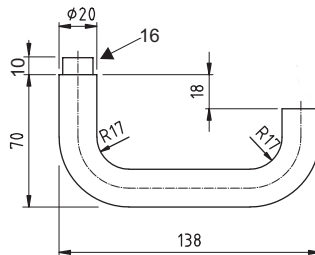
Edelstahl matt, Führung 16 mm für glide / NL / easyfix, mit Heso-Schraubverbindung, Gebrauchsklasse 3, EN 1906: 2002-05

14.5064. . .

Code	Ausführung
838	Stück Lochteil 8 mm, glide/easyfix
839	Stück Lochteil 9 mm, glide/easyfix

RAL beschichtet, glide/easyfix

838R.3002	Stück Lochteil 8 mm, RAL 3002 rot
838R.9010	Stück Lochteil 8 mm, RAL 9010 weiss
838R.9011	Stück Lochteil 8 mm, RAL 9011 schwarz



14.5064.

Drücker - Paar

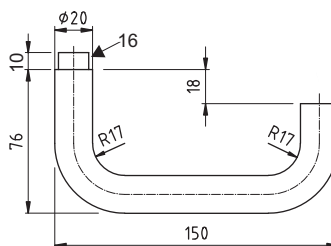
708	Heso-Dorn 8 x 84 mm, für glide/NL
718	Heso-Dorn 8 x 109 mm, für glide/NL
709	Heso-Dorn 9 x 84 mm, für glide/NL
719	Heso-Dorn 9 x 109 mm, für glide/NL

Edelstahl Drücker 5065 Rena 

Edelstahl matt, Führung 16 mm für glide / NL / easyfix, mit Heso-Schraubverbindung, Gebrauchsklasse 3, EN 1906: 2002-05

14.5065. . .

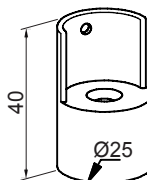
Code	Ausführung
838	Stück Lochteil 8 mm, glide/easyfix
839	Stück Lochteil 9 mm, glide/easyfix



**14.5065.
14.5065.839R.6001**

Drücker - Paar

708	Heso-Dorn 8 x 84 mm, für glide/NL
718	Heso-Dorn 8 x 109 mm, für glide/NL
709	Heso-Dorn 9 x 84 mm, für glide/NL
719	Heso-Dorn 9 x 109 mm, für glide/NL



14.5065.499R 

Plombenhalter

(Gegenstück zu Drückersicherung mit Plombe) mit Schrauben, Edelstahl matt in **RAL 6001 Smaragdgrün beschichtet**, passend zu Drücker MTS 14.5065.839R.6001

14.5065.839R.6001 

Drücker-Lochteil 9 mm, 5065 Rena

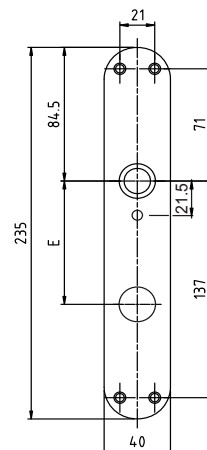
Edelstahl matt, **RAL 6001 Smaragdgrün beschichtet** und gebohrt für Plombierung auf Plombenhalter, Führung 16 mm für glide / easyfix, mit Schraubverbindung. Plombenhalter gesondert bestellen!

Langschild 5345R, 

easyfix, Führung 16 mm einwärts, 235 x 40 x 2 mm, Edelstahl matt in **RAL 6001 Smaragdgrün beschichtet**, mit 5 Anschraubloch unterhalb der Drückerführung.

14.5065. . .

Code	Lochung	Entfernung
8390.00R	blind	ungelocht
8392.74R	RZ Ø 22	E- 74 mm
8392.78R	RZ Ø 22	E- 78 mm
8392.94R	RZ Ø 22	E- 94 mm



14.5065.839.